

Porvoon työllisyysalue

Työllisyyskatsaus 11.6.2026

(KEHA Työnvälitystilasto 27.5.2026 – tiedot 4/2026)

Niclas Tåg, työllisyyspäällikkö

Porvoon työllisyysalue | kunnat

4 / 2026

PORVOON TYÖLLISYYSALUE

Väkiluku **76578** (-11 vrt. 2025)
Työvoimamäärä **37367** (+114 vrt. 2025)
Kaikki työnhakijat **5970** (-135)
Työttömät työnhakijat **3940** (-100)
Työttömyysaste 10,5 %
(ed. kk 10,8%)

4/2025: 10,0 %

+36 vrt. 4/2025
+215 vrt. 4/2025

Pukkila

Väkiluku **1720** (-23)
Työvoimamäärä **880** (-24)
Kaikki työnhakijat **146** (-5)
Työttömät työnhakijat **94** (-2)
Työttömyysaste 10,7%
(ed. kk 11,9%)

4/2025: 10,7 %

Askola

Väkiluku **4677** (+26)
Työvoimamäärä **2344** (-25)
Kaikki työnhakijat **294** (-21)
Työttömät työnhakijat **189** (-15)
Työttömyysaste 8,1 %
(ed. kk 8,7%)

4/2025: 7,9 %

Porvoo

Väkiluku **51863** (+126)
Työvoimamäärä **25629** (+168)
Kaikki työnhakijat **4066**
Työttömät työnhakijat **2646** (-54)
Työttömyysaste 10,3%
(ed. kk 10,5%)

4/2025: 9,7 %



Myrskylä

Väkiluku **1692** (+15)
Työvoimamäärä **793** (+0)
Kaikki työnhakijat **130** (-6)
Työttömät työnhakijat **96** (-5)
Työttömyysaste 12,1%
(ed. kk 12,7%)

4/2025:: 13,0 %

Lapinjärvi

Väkiluku **2430** (+1)
Työvoimamäärä **1115** (-6)
Kaikki työnhakijat **178** (-14)
Työttömät työnhakijat **110** (-13)
Työttömyysaste 9,9%
(ed. kk 11,0%)

4/2025: 8,7 %

Loviisa

Väkiluku **14196** (-156)
Työvoimamäärä **6606** (+1)
Kaikki työnhakijat **1156** (-12)
Työttömät työnhakijat **806** (-11)
Työttömyysaste 12,2%
(ed. kk 12,4%)

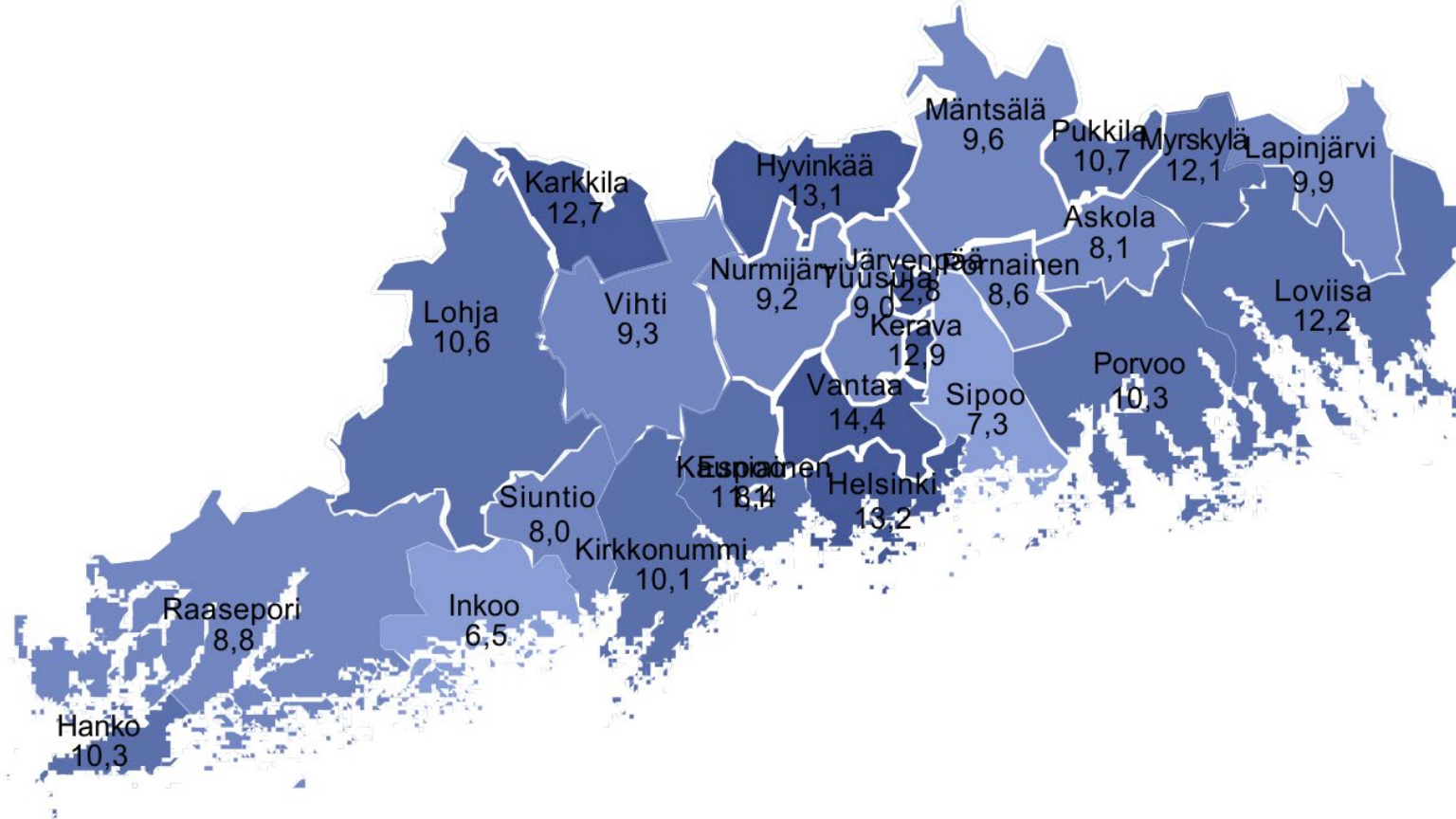
4/2025: 11,8 %



Porvoon
työllisyysalue

Työttömyysaste Uudenmaan kunnissa 4/2026

Kunta	%
Askola	8,1
Espoo	11,1
Hanko	10,3
Helsinki	13,2
Hyvinkää	13,1
Inkoo	6,5
Järvenpää	12,8
Karkkila	12,7
Kauniainen	8,4
Kerava	12,9
Kirkkonummi	10,1
Lapinjärvi	9,9
Lohja	10,6
Loviisa	12,2
Myrskylä	12,1
Mäntsälä	9,6
Nurmijärvi	9,2
Pornainen	8,6
Porvoo	10,3
Pukkila	10,7
Raasepori	8,8
Sipoo	7,3
Siuntio	8,0
Tuusula	9,0
Vantaa	14,4
Vihti	9,3
Uusimaa	12,2



Trendit:

- Työttömien työnhakijoiden määrä nousee hitaammin kuin viime vuoden puolella.
- Rakennus-, korjaus- ja valmistustyöntekijöiden ammattiryhmässä työttömyys hieman laski
- Uusissa avoimissa paikoissa nousua yhä useampien ammattiryhmien kohdalla

Poimintoja muilta alueilta:

Lahti 17,1 %

Kotka 15,9 %

Vantaa 14,74 %

Kouvola 13,5 %

Hyvinkää 13,1 %

Helsinki 13,2 %

Kerava 12,9 %

Hämeenlinna 11,6 %

Järvenpää 12,8 %

Espoo 11,1 %

Nurmijärvi 9,2 %

Tuusula 9,0 %

Sipoo 7,3 %

Tampere 15,4 %

Turku 14,6 %

Jyväskylä 15,6 %

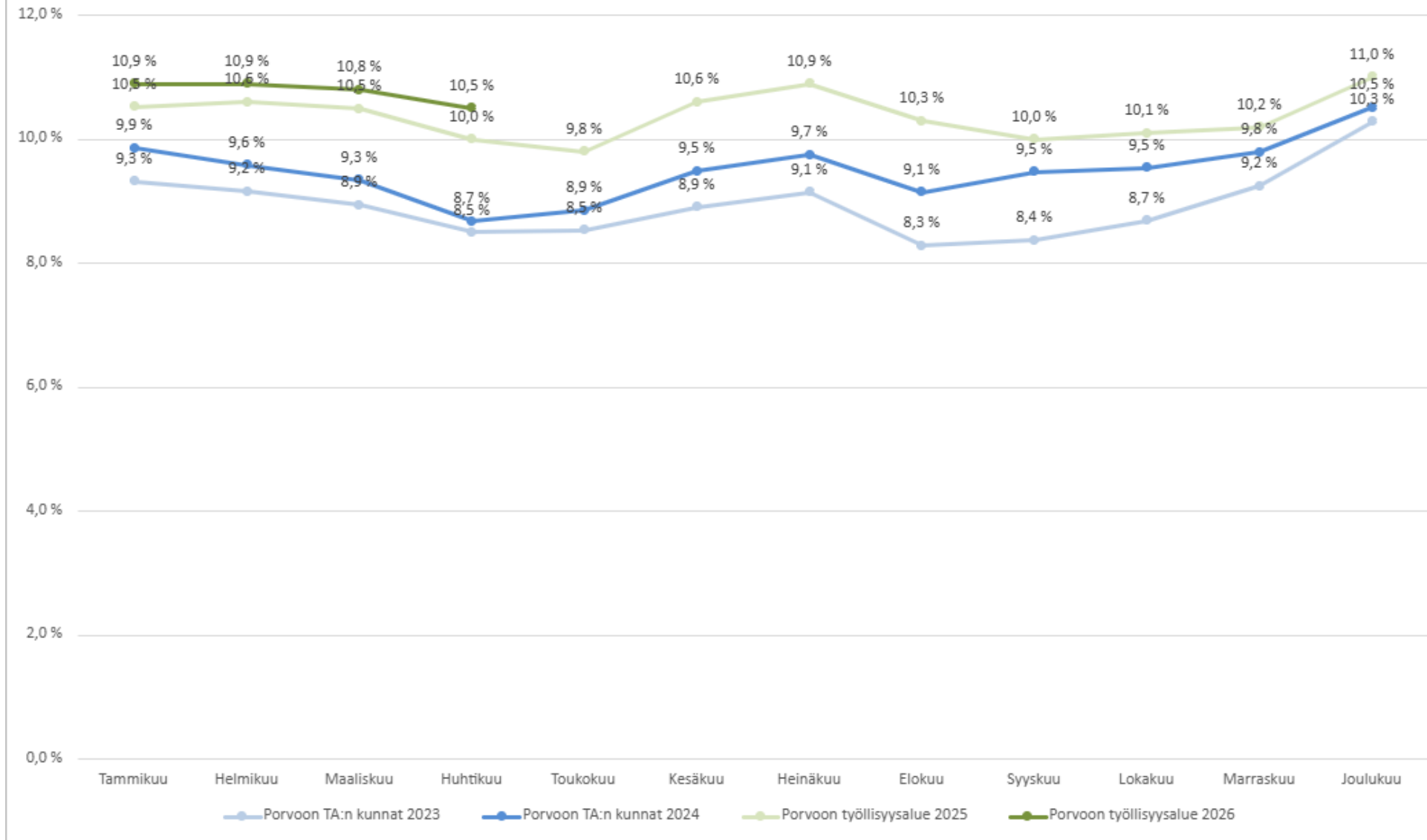
Kuopio 12,9 %

Mikkeli 11,7 %

Vaasa 9,2 %



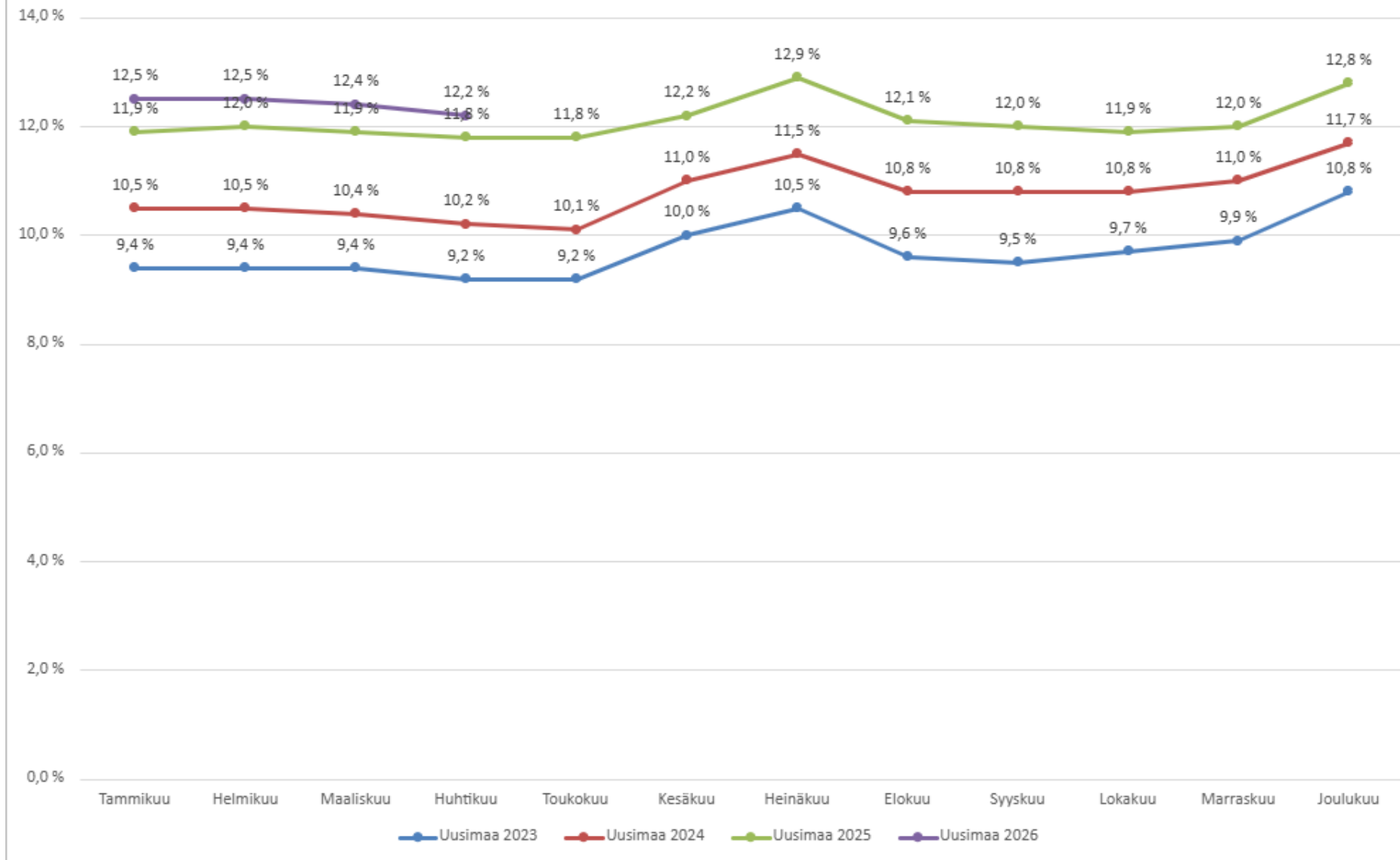
Työttömyysaste - Porvoon työllisyysalue



Työttömyysaste

- Työttömien työnhakijoiden osuus työvoimasta

Työttömyysaste - Koko Uusimaa



Työttömyysaste

- Työttömien työnhakijoiden osuus työvoimasta

Kaikki työnhakijat ja työttömät työnhakijat

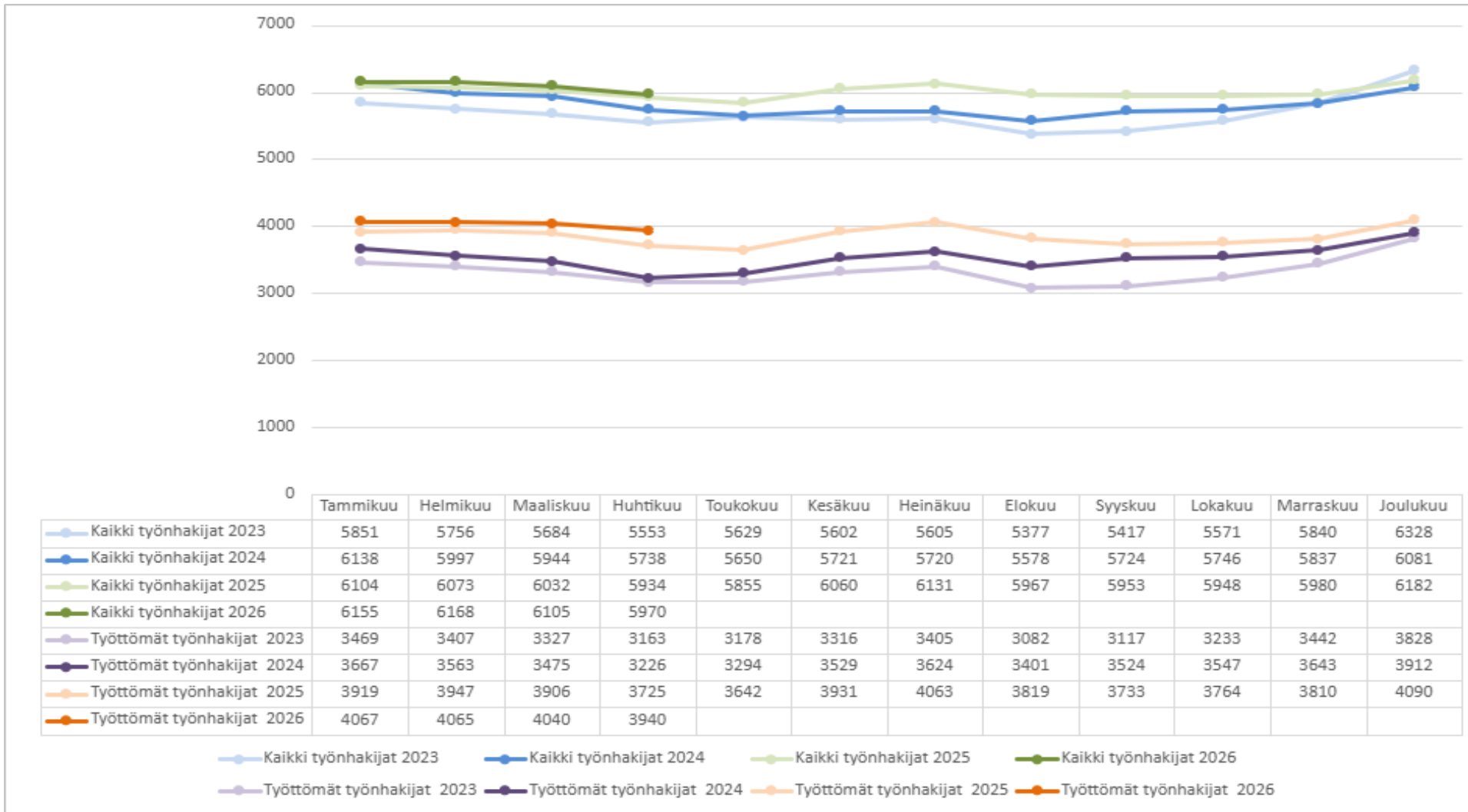
- Porvoon työllisyysalueella yhteensä sekä työllisyysalueen kunnittain kuukausittain tammikuu 2024 – maaliskuu 2026



Porvoon
työllisyysalue

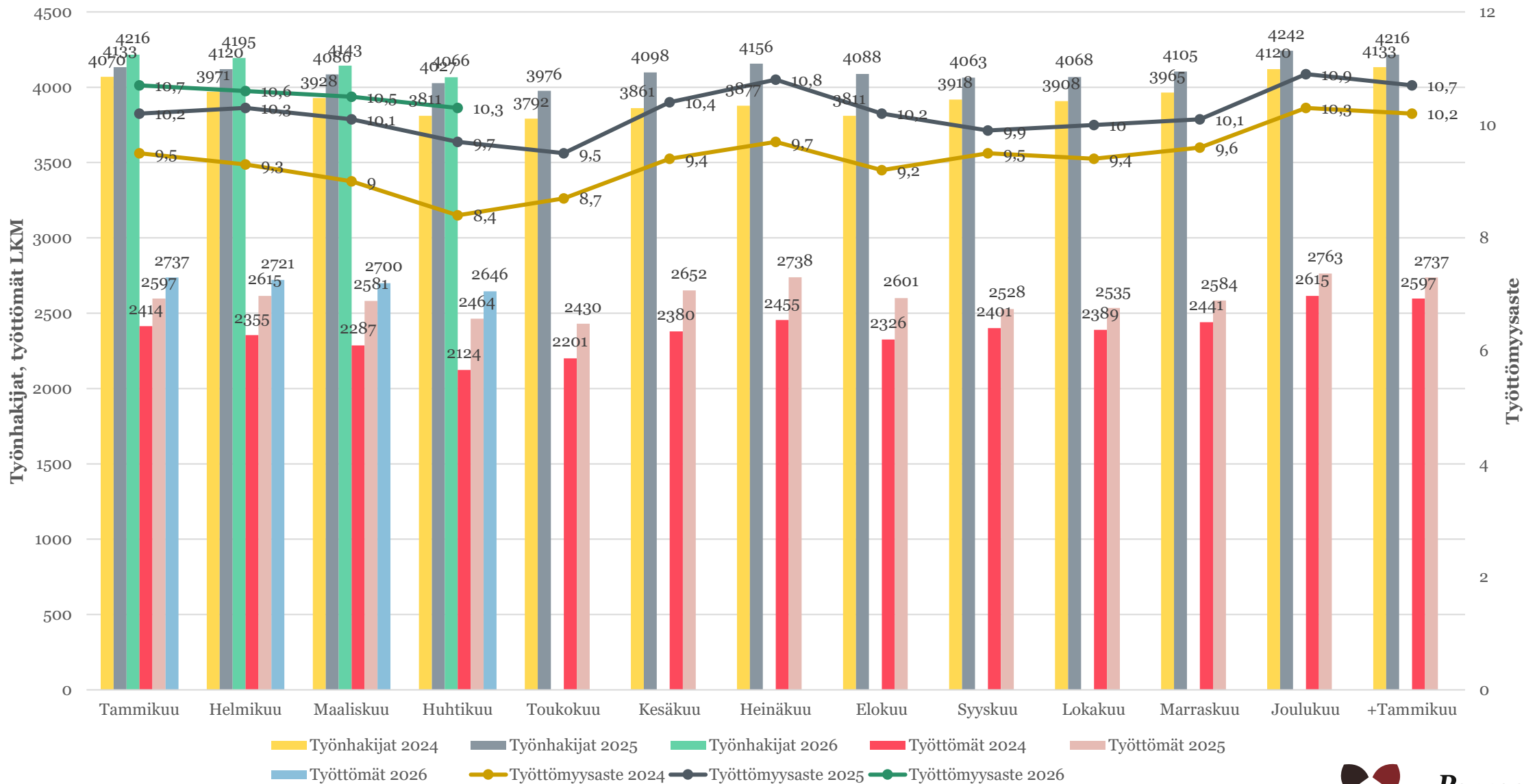
Kaikki työnhakijat ja työttömät työnhakijat

- Porvoon työllisyysalue 2025-2026 (vastaavat kunnat 2023 ja 2024)

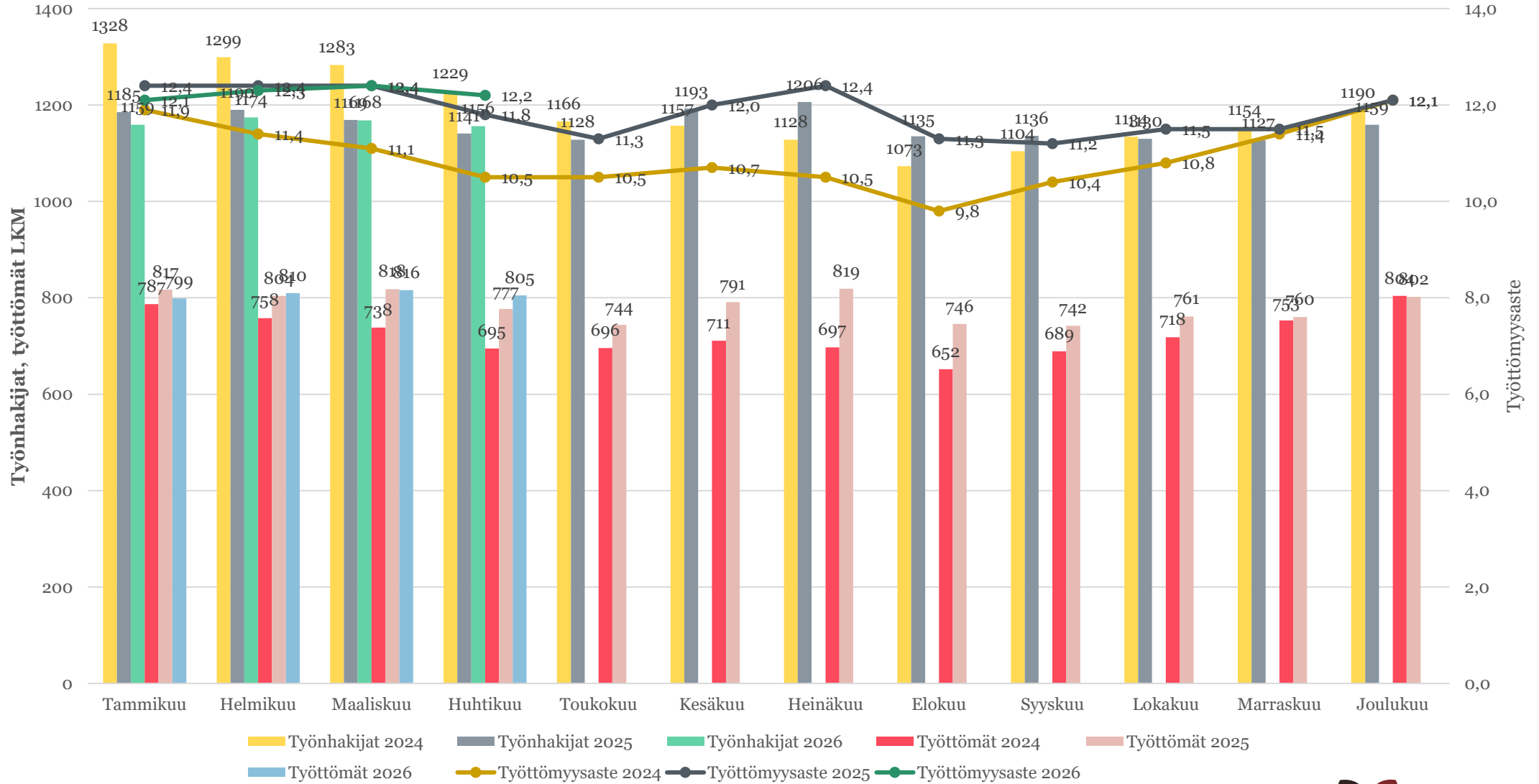


*Työnvälitystilasto (KEHA)

PORVOO - Kaikki työnhakijat ja työttömät työnhakijat, työttömyysaste



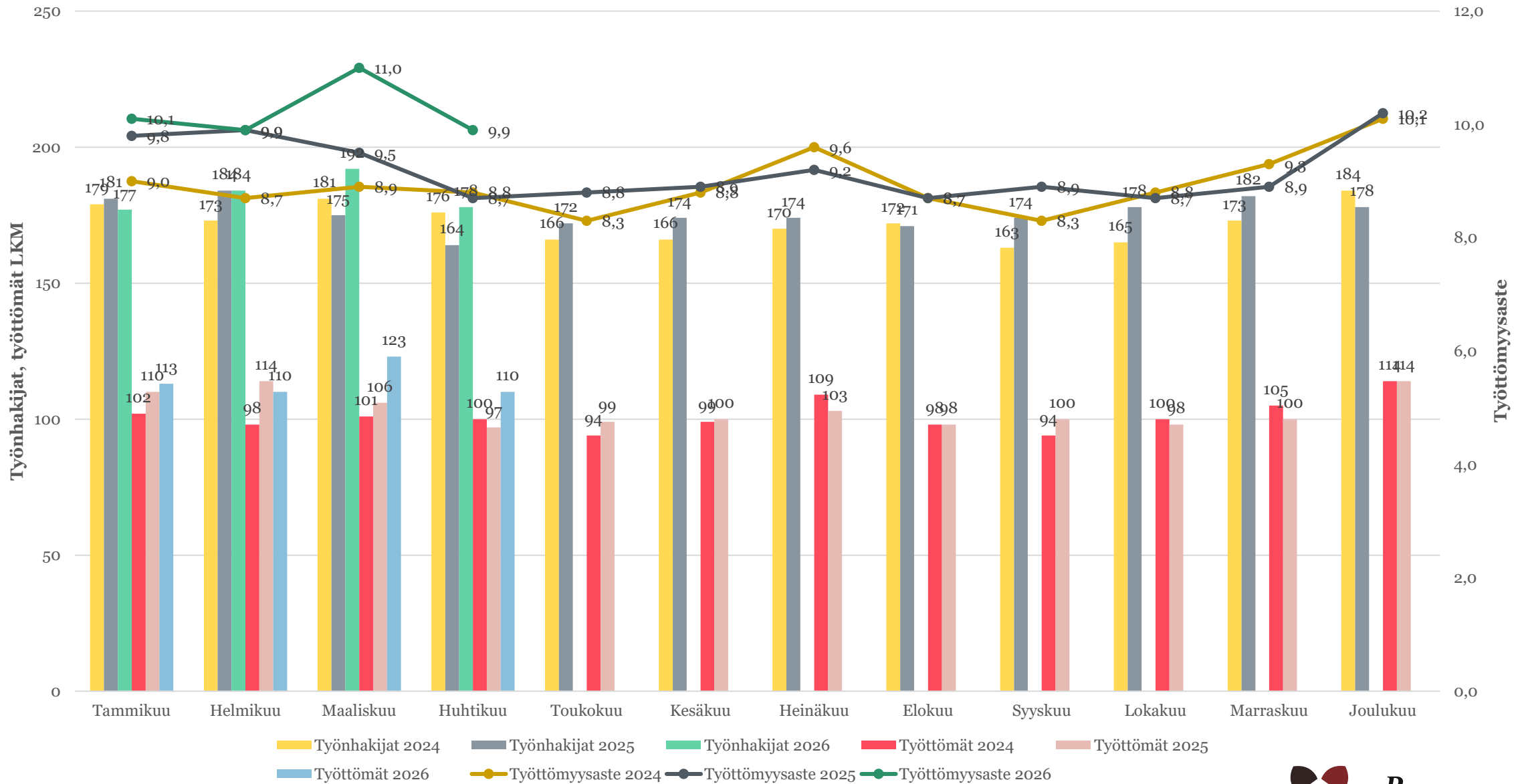
LOVIISA - Kaikki työnhakijat ja työttömät työnhakijat, työttömyysaste



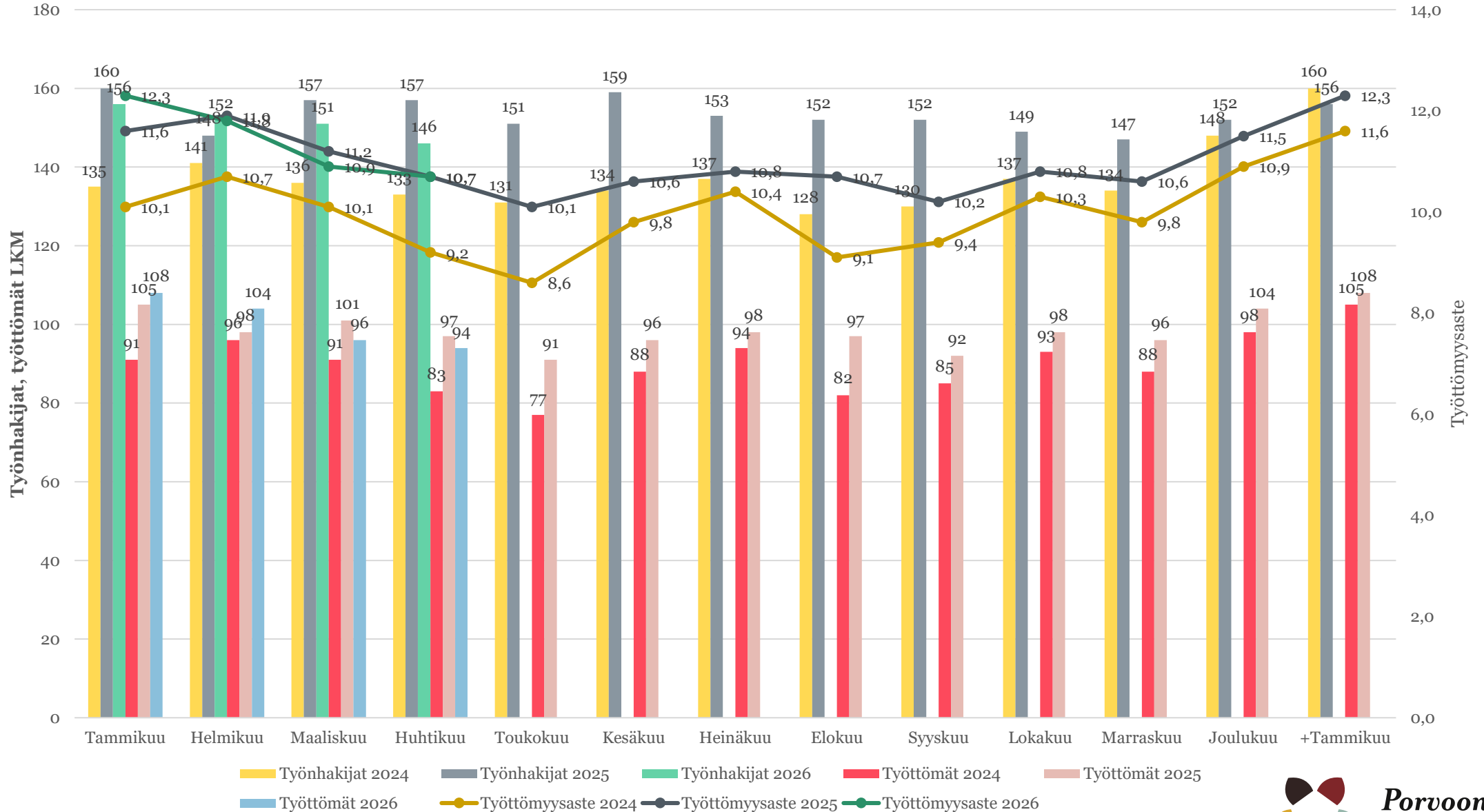
ASKOLA - Kaikki työnhakijat ja työttömät työnhakijat, työttömyysaste



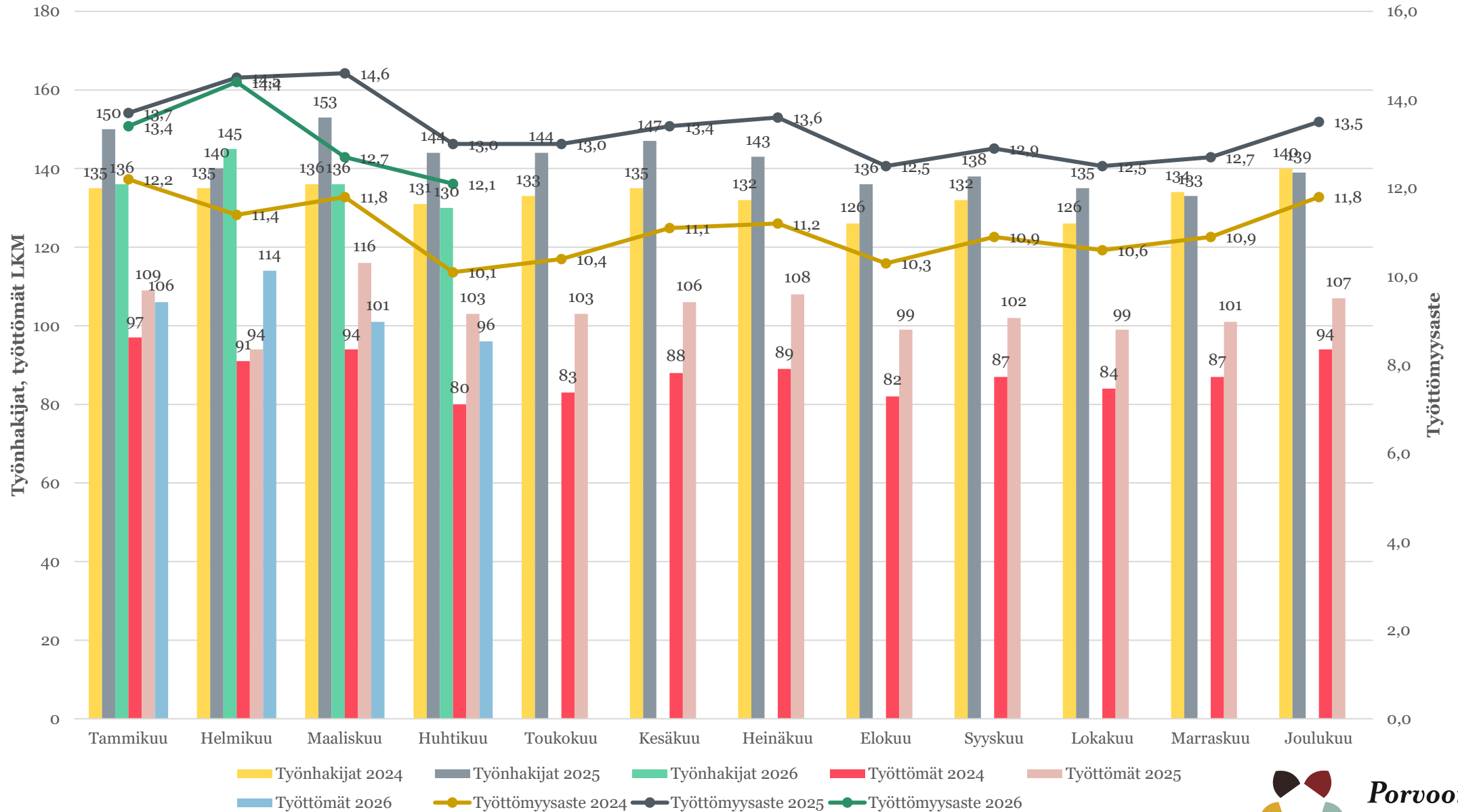
LAPINJÄRVI - Kaikki työnhakijat ja työttömät työnhakijat, työttömyysaste



PUKKILA - Kaikki työnhakijat ja työttömät työnhakijat, työttömyysaste

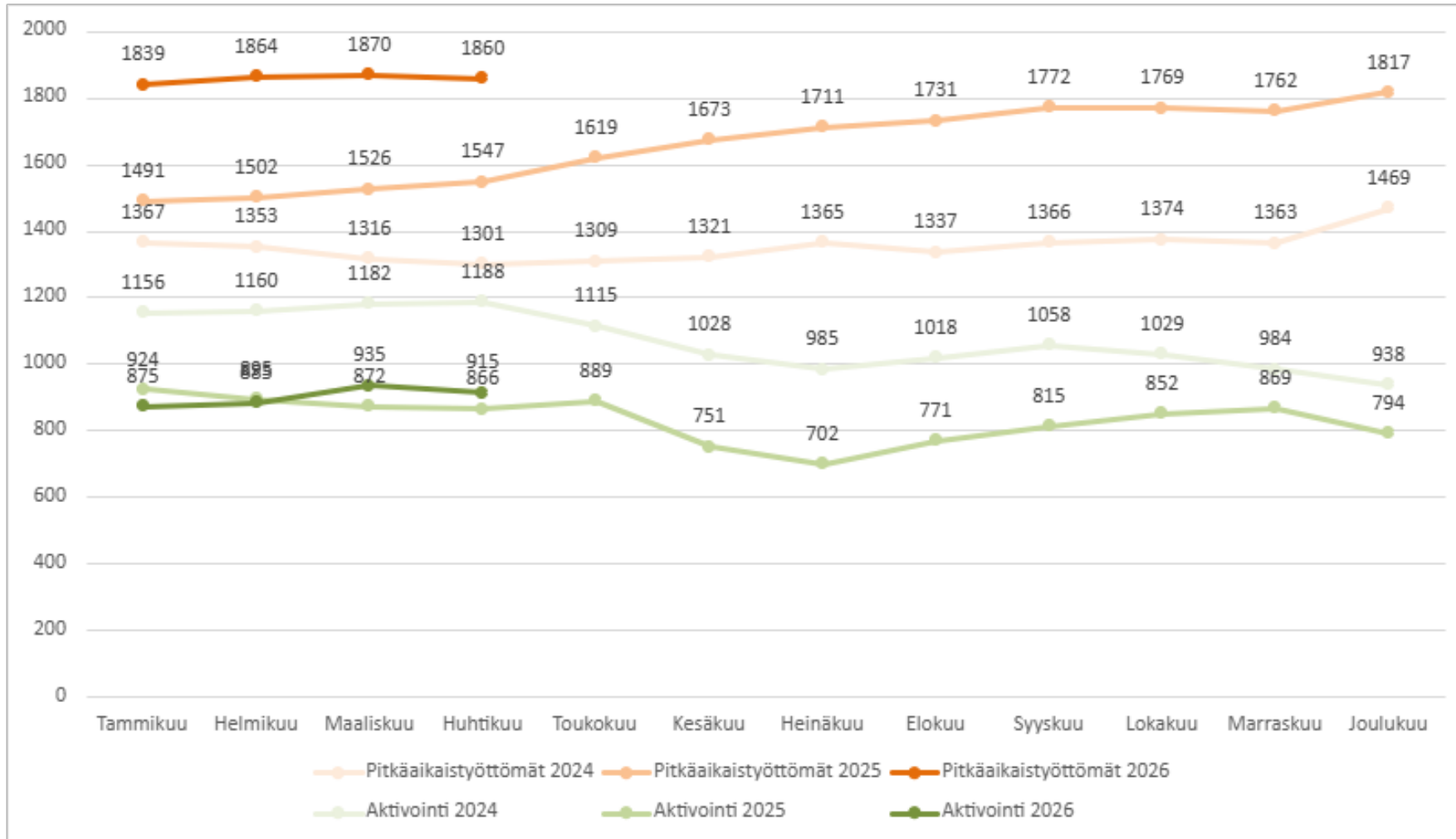


MYRSKYLÄ - Kaikki työnhakijat ja työttömät työnhakijat, työttömyysaste



Pitkäaikaistyöttömät ja aktivointi

- Porvoon työllisyysalue (vastaavat kunnat 2024)



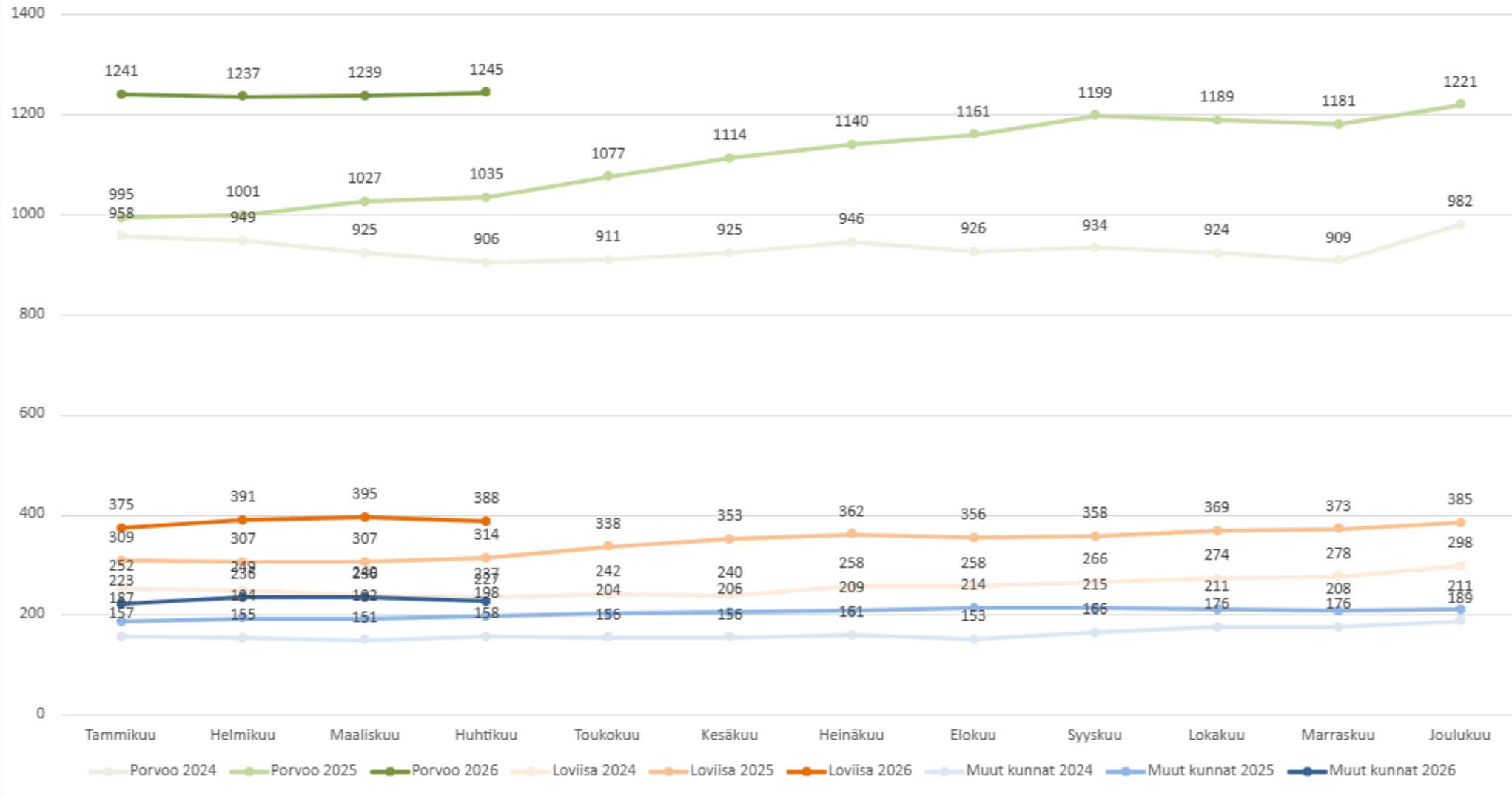
Pitkäaikaistyöttömät

- Yhdenjaksoisesti vähintään vuoden työttömänä työnhakijana olleet

Aktivointi - työllistymistä edistävät palvelut

- Työvoimakoulutus
- Uravalmennus
- Työnhakuvalmennus
- Koulutuskokeilu
- Työkokeilu
- Palkkatuki
- Starttiraha
- Omaehtoinen opiskelu
- Kuntouttava työtoiminta

Pitkäaikaistyöttömät Porvoo, Loviisa ja muut kunnat yhteensä



- Porvoo
- Loviisa
- Muut kunnat
 - Askola
 - Lapinjärvi
 - Myrskylä
 - Pukkila

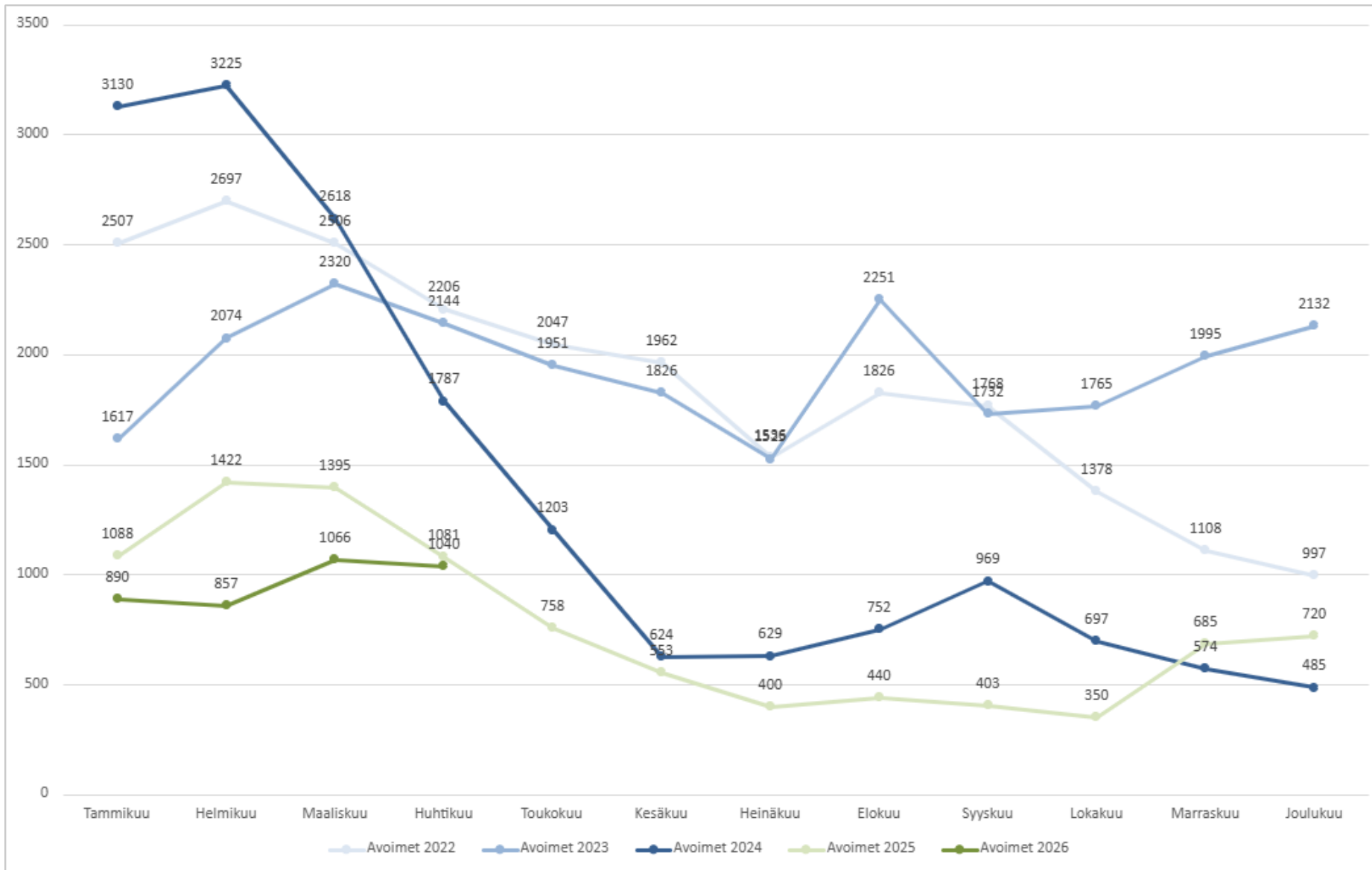
Avoimet työpaikat

Kuukausittain tammikuu 2022 – maaliskuu 2026



Porvoon
työllisyysalue

Kaikki avoimet työpaikat Porvoon työllisyysalueella 2022 - 2026



Avoimet työpaikat

- Kuukauden aikana avoinna olleet työpaikat yhteensä

Työnhakijat

Vertailu 1 kk ja 1 vuosi



Porvoon
työllisyysalue

Kaikki työnhakijat

- Porvoon työllisyysalueella ja kunnittain

Alue	2026 04	2026 03	2025 04	Muutos LKM 1kk	Muutos % 1kk	Muutos LKM 1v	Muutos % 1v
Porvoo	4066	4143	4027	-77	-1,9 %	39	1,0 %
Loviisa	1156	1168	1141	-12	-1,0 %	15	1,3 %
Askola	294	315	301	-21	-6,7 %	-7	-2,3 %
Lapinjärvi	178	192	164	-14	-7,3 %	14	8,5 %
Pukkila	146	151	157	-5	-3,3 %	-11	-7,0 %
Myrskylä	130	136	144	-6	-4,4 %	-14	-9,7 %
Porvoon työllisyysalue	5970	6105	5934	-135	-2,2 %	36	0,6 %

Työttömät työnhakijat

- Porvoon työllisyysalueella ja kunnittain

Alue	2026 04	2026 03	2025 04	Muutos LKM 1kk	Muutos % 1kk	Muutos LKM 1v	Muutos % 1v
Porvoo	2646	2700	2464	-54	-2,0 %	182	7,4 %
Loviisa	805	816	777	-11	-1,3 %	28	3,6 %
Askola	189	204	187	-15	-7,4 %	2	1,1 %
Lapinjärvi	110	123	97	-13	-10,6 %	13	13,4 %
Pukkila	94	96	97	-2	-2,1 %	-3	-3,1 %
Myrskylä	96	101	103	-5	-5,0 %	-7	-6,8 %
Porvoon työllisyysalue	3940	4040	3725	-100	-2,5 %	215	5,8 %

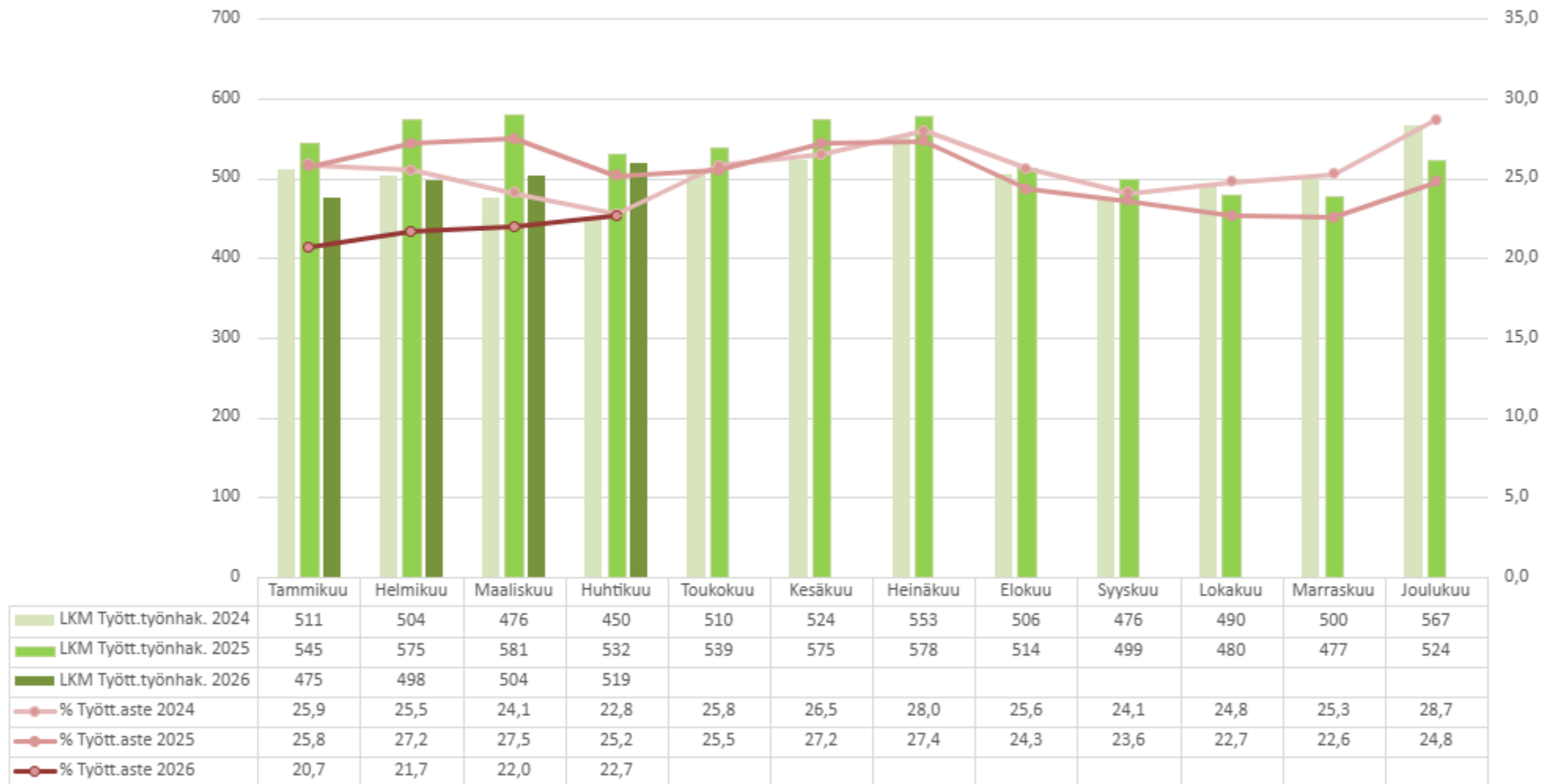
Ulkomaalaiset työttömät työnhakijat

2024 - 2026



Porvoon
työllisyysalue

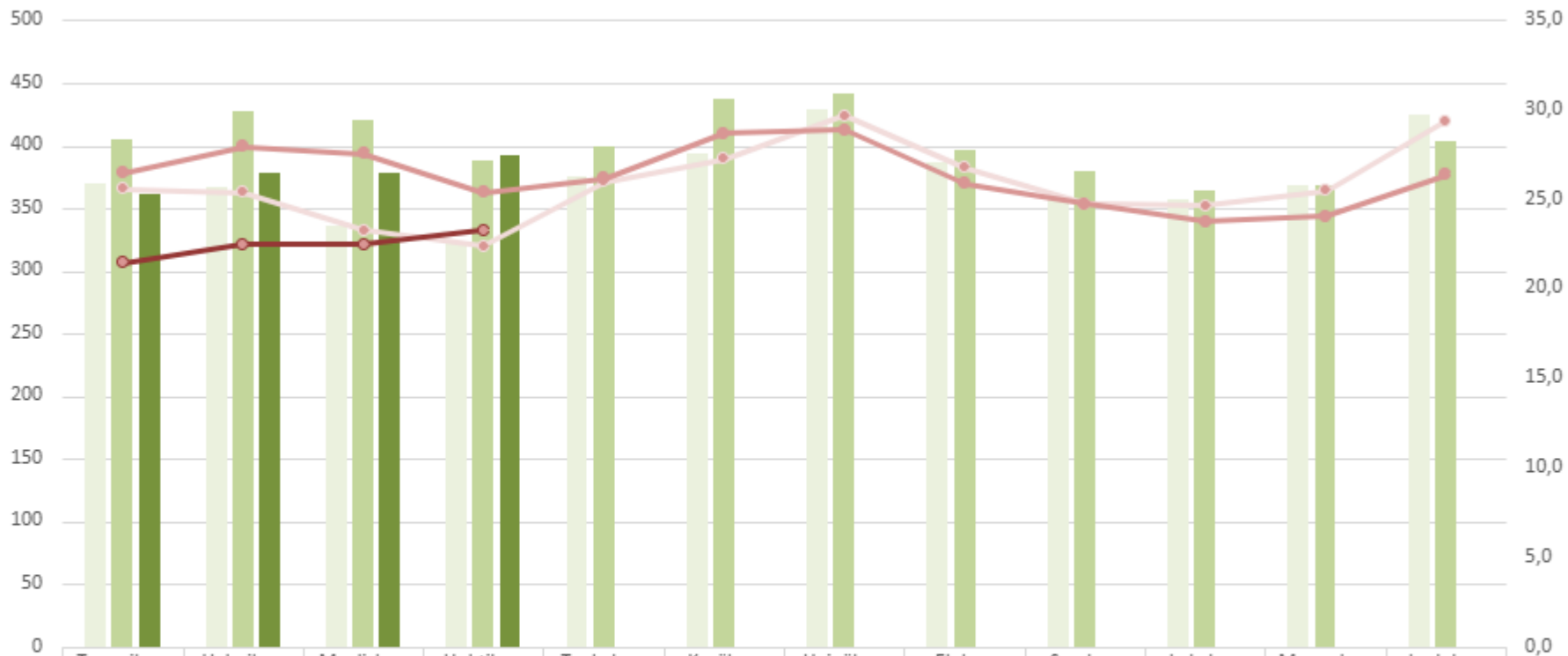
PORVOON TYÖLLISYYSALUE- Ulkomaalaiset työttömät työnhakijat LKM / työttömyysaste %



Työssäkäyntitilaston ulkomainen työvoima Porvoon työllisyysalueella

- 2024: 1975 henkilöä
- 2025: 2112 henkilöä
- **2026: 2291 henkilöä**

PORVOO - Ulkomaalaiset työttömät työnhakijat LKM / työttömyysaste %

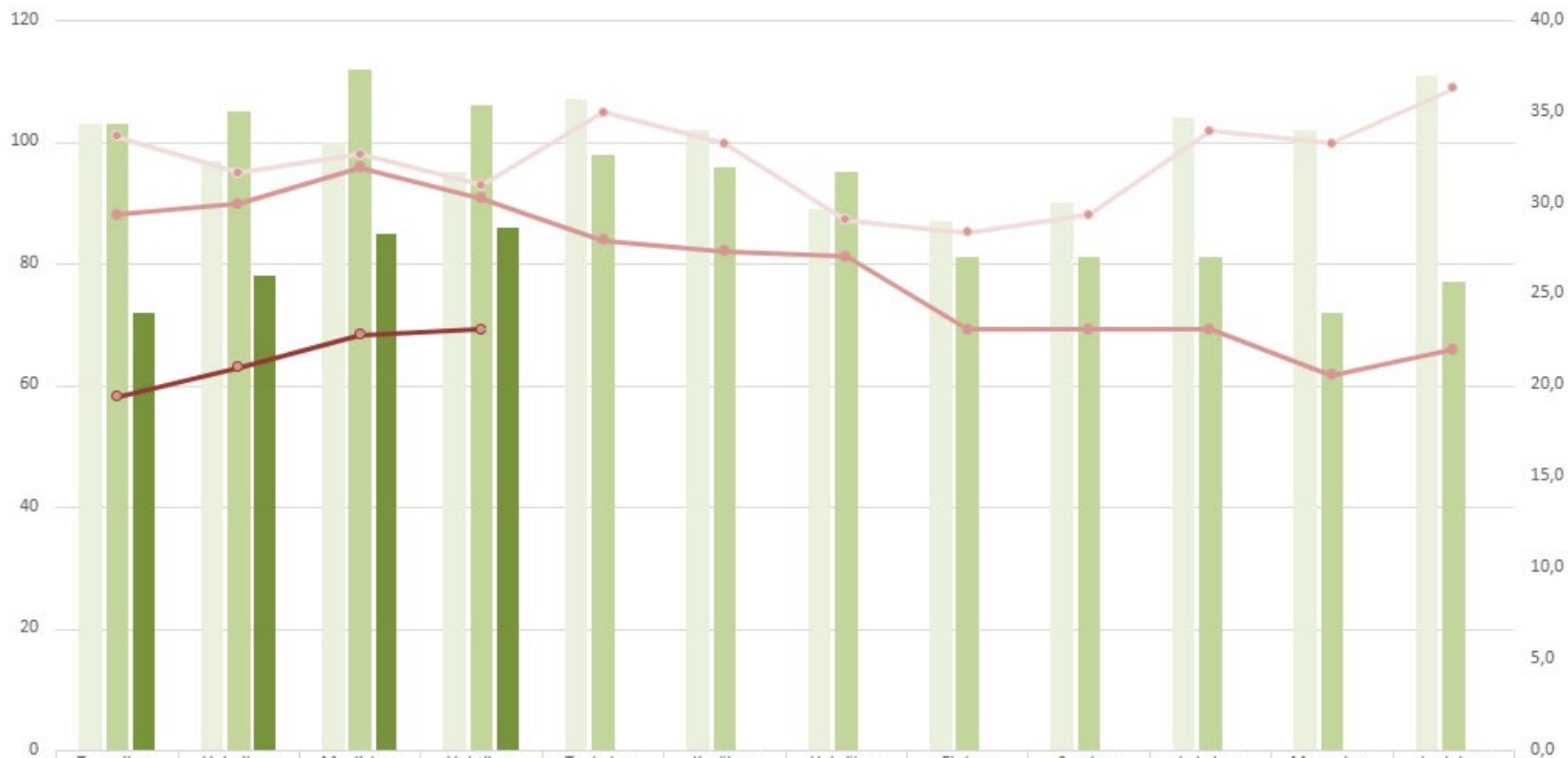


	Tammikuu	Helmikuu	Maaliskuu	Huhtikuu	Toukokuu	Kesäkuu	Heinäkuu	Elokuu	Syyskuu	Lokakuu	Marraskuu	Joulukuu
LKM Tyött.työnhak. 2024	370	367	336	323	375	394	429	387	358	357	368	424
LKM Tyött.työnhak. 2025	405	428	421	388	400	438	442	396	379	364	368	403
LKM Tyött.työnhak. 2026	361	378	378	392								
% Tyött.aste 2024	25,6	25,4	23,3	22,4	26,0	27,3	29,7	26,8	24,8	24,7	25,5	29,4
% Tyött.aste 2025	26,5	28,0	27,6	25,4	26,2	28,7	28,9	25,9	24,8	23,8	24,1	26,4
% Tyött.aste 2026	21,5	22,5	22,5	23,3								

Työssäkäyntitilaston ulkomainen työvoima Porvoossa

- 2024: 1443 henkilöä
- 2025: 1527 henkilöä
- **2026: 1680 henkilöä**

LOVIISA - Ulkomaalaiset työttömät työnhakijat LKM / työttömyysaste %



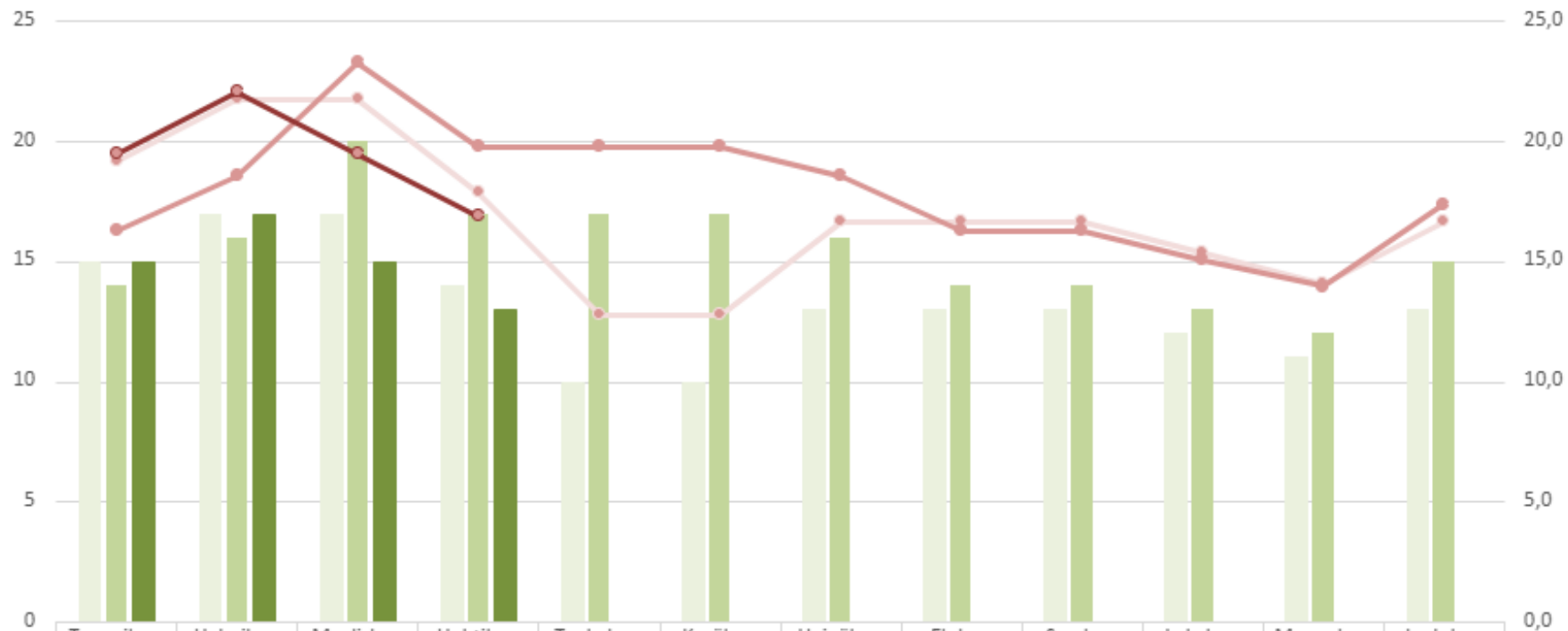
	Tammikuu	Helmikuu	Maaliskuu	Huhtikuu	Toukokuu	Kesäkuu	Heinäkuu	Elokuu	Syyskuu	Lokakuu	Marraskuu	Joulukuu
LKM Tyött.työnhak. 2024	103	97	100	95	107	102	89	87	90	104	102	111
LKM Tyött.työnhak. 2025	103	105	112	106	98	96	95	81	81	81	72	77
LKM Tyött.työnhak. 2026	72	78	85	86								
% Tyött.aste 2024	33,7	31,7	32,7	31,0	35,0	33,3	29,1	28,4	29,4	34,0	33,3	36,3
% Tyött.aste 2025	29,4	30,0	32,0	30,3	28,0	27,4	27,1	23,1	23,1	23,1	20,6	22,0
% Tyött.aste 2026	19,4	21,0	22,8	23,1								

Työssäkäyntitilaston ulkomainen työvoima Loviisassa

- 2024: 306 henkilöä
- 2025: 350 henkilöä
- **2026: 372 henkilöä**

*Työnvälitystilasto (KEHA)

ASKOLA - Ulkomaalaiset työttömät työnhakijat LKM / työttömyysaste %



	Tammikuu	Helmikuu	Maaliskuu	Huhtikuu	Toukokuu	Kesäkuu	Heinäkuu	Elokuu	Syyskuu	Lokakuu	Marraskuu	Joulukuu
LKM Tyött.työnhak. 2024	15	17	17	14	10	10	13	13	13	12	11	13
LKM Tyött.työnhak. 2025	14	16	20	17	17	17	16	14	14	13	12	15
LKM Tyött.työnhak. 2026	15	17	15	13								
% Tyött.aste 2024	19,2	21,8	21,8	17,9	12,8	12,8	16,7	16,7	16,7	15,4	14,1	16,7
% Tyött.aste 2025	16,3	18,6	23,3	19,8	19,8	19,8	18,6	16,3	16,3	15,1	14,0	17,4
% Tyött.aste 2026	19,5	22,1	19,5	16,9								

Työssäkäyntitilaston ulkomainen työvoima Askolassa

- 2024: 78 henkilöä
- 2025: 86 henkilöä
- **2026: 77 henkilöä**

LAPINJÄRVI - Ulkomaalaiset työttömät työnhakijat LKM / työttömyysaste %

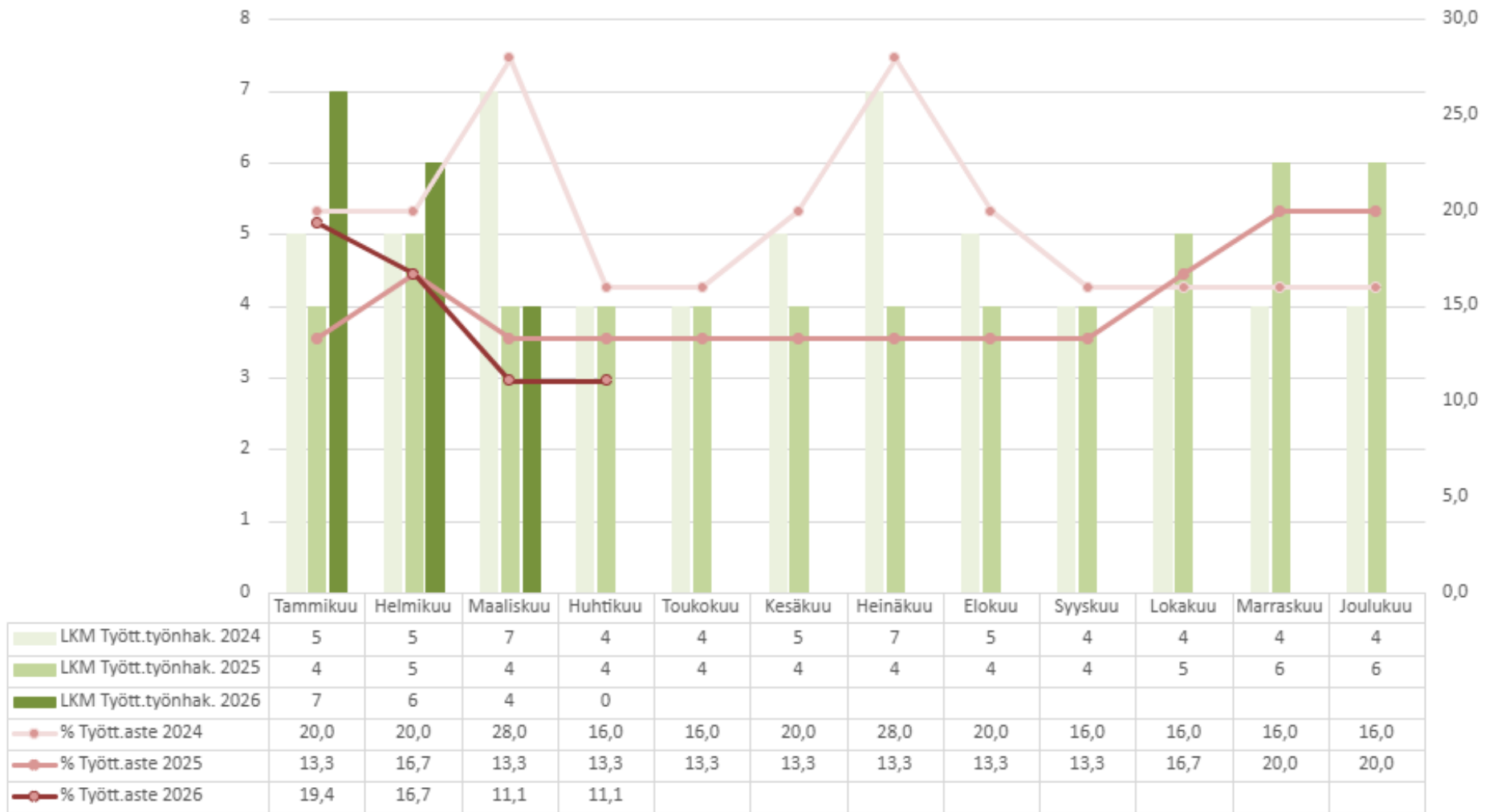


Työssäkäyntitilaston ulkomainen työvoima Lapinjärvellä

- 2024: 86 henkilöä
- 2025: 82 henkilöä
- **2026: 93 henkilöä**

*Työnvälitystilasto (KEHA)

PUKKILA - Ulkomaalaiset työttömät työnhakijat LKM / työttömyysaste %



Työssäkäyntitilaston ulkomainen työvoima Pukkilassa

- 2024: 25 henkilöä
- 2025: 30 henkilöä
- **2026: 36 henkilöä**

HUOM!

- Tieto on salassapitosäännön alainen kun arvo on 1-4
- Tässä kaaviossa nämä on korvattu arvolla 4

MYRSKYLÄ - Ulkomaalaiset työttömät työnhakijat LKM / työttömyysaste %



Työssäkäyntitilaston ulkomainen työvoima Myrskylässä

- 2024: 37 henkilöä
- 2025: 37 henkilöä
- **2026: 33 henkilöä**

HUOM!

- Tieto on salassapitosäännön alainen kun arvo on 1-4
- Tässä kaaviossa nämä on korvattu arvolla 4