

Porvoon työllisyysalue

Työllisyyskatsaus 16.4.2026

(KEHA Työnvälitystilasto 24.3.2026)

Niclas Tåg, työllisyyspäällikkö

Porvoon työllisyysalue | kunnat

2 / 2026

PORVOON TYÖLLISYYSALUE

Väkiluku **76589**

Työvoimamäärä **37367** (+114 vrt. 2025)

Kaikki työnhakijat **6168** + 95 vrt. 2/2025

Työttömät työnhakijat **4065** + 118 vrt. 2/2025

Työttömyysaste 10,9%
(ed. kk 10,9%)

2/2025: 10,6%

Pukkila

Väkiluku **1743**

Työvoimamäärä **880** (-24)

Kaikki työnhakijat **152**

Työttömät työnhakijat **104**

Työttömyysaste 11,8%
(ed. kk 12,3%)

2/2025: 11,9%

Askola

Väkiluku **4651**

Työvoimamäärä **2344** (-25)

Kaikki työnhakijat **318**

Työttömät työnhakijat **206**

Työttömyysaste 8,8%
(ed. kk 8,7%)

2/2025: 7,7%

Porvoo

Väkiluku **51737**

Työvoimamäärä **25629** (+168)

Kaikki työnhakijat **4195**

Työttömät työnhakijat **2721**

Työttömyysaste 10,6%
(ed. kk 10,7%)

2/2025: 10,3%

Pukkila

Myrskylä
Mörskom

Lapinjärvi
Lapträsk

Askola

Loviisa
Lovisa

Porvoo
Borgå

Loviisa

Väkiluku **14352**

Työvoimamäärä **6606** (+1)

Kaikki työnhakijat **1174**

Työttömät työnhakijat **810**

Työttömyysaste 12,3%
(ed. kk 12,1%)

2/2025: 12,4%

Myrskylä

Väkiluku **1677**

Työvoimamäärä **793** (+0)

Kaikki työnhakijat **145**

Työttömät työnhakijat **114**

Työttömyysaste 14,4%
(ed. kk 13,4%)

2/2025: 14,5%

Lapinjärvi

Väkiluku **2429**

Työvoimamäärä **1115** (-6)

Kaikki työnhakijat **184**

Työttömät työnhakijat **110**

Työttömyysaste 9,9%
(ed. kk 10,1%)

2/2025: 9,9%



Porvoon
työllisyysalue

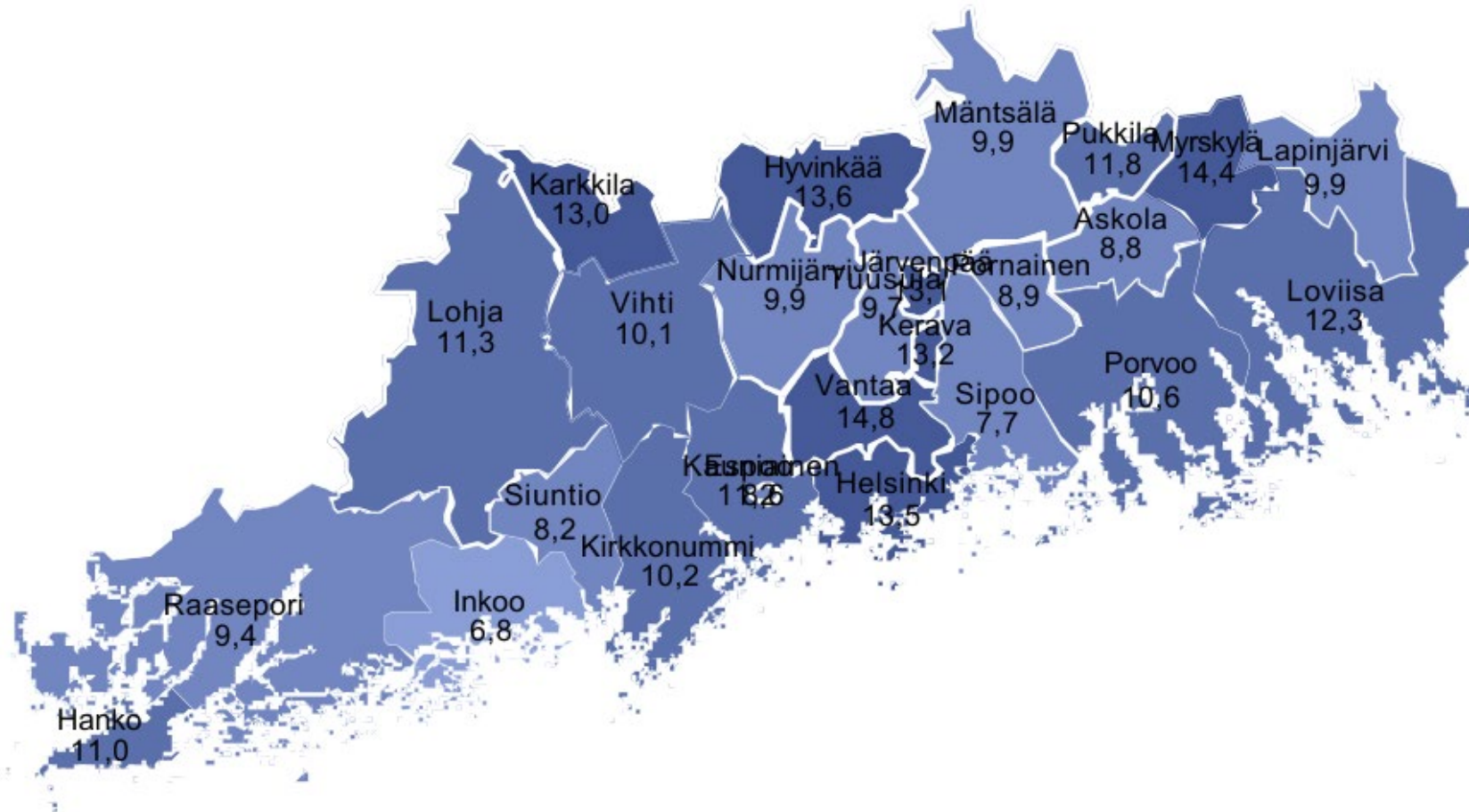
*Työvoimamäärä (työlliset + työttömät) päivittyy kerran vuodessa tammikuussa

*Väkiluku - Tilastokeskus 2024 (31.12.2025 tilanne päivittyy huhtikuussa 2026)

*Työllisyystiedot - Työnvälitystilasto (KEHA)

Työttömyysaste Uudenmaan kunnissa 2/2026

Kunta	%
Askola	8,8
Espoo	11,2
Hanko	11,0
Helsinki	13,5
Hyvinkää	13,5
Inkoo	6,8
Järvenpää	13,1
Karkkila	13,0
Kauniainen	8,5
Kerava	13,2
Kirkkonummi	10,2
Lapinjärvi	9,9
Lohja	11,3
Loviisa	12,3
Myrskylä	14,4
Mäntsälä	9,9
Nurmijärvi	9,9
Pornainen	8,9
Porvoo	10,5
Pukkila	11,8
Raasepori	9,4
Sipoo	7,7
Siuntio	8,2
Tuusula	9,7
Vantaa	14,8
Vihti	10,1
Uusimaa	12,5



Trendit:

- Työttömien työnhakijoiden määrä nousee hitaammin kuin viime vuoden puolella
- Rakennus-, korjaus- ja valmistustyöntekijöiden ammattiryhmässä työttömyyden nousu pysähtynyt

Poimintoja muilta alueilta:

Lahti 17,8

Kotka 17,0

Vantaa 14,8

Kouvola 14,5

Hyvinkää 13,6

Helsinki 13,5

Kerava 13,2

Hämeenlinna 12,5

Järvenpää 13,1

Espoo 11,2

Nurmijärvi 9,9

Tuusula 9,7

Sipoo 7,7

Tampere 16,1

Turku 15,0

Jyväskylä 16,1

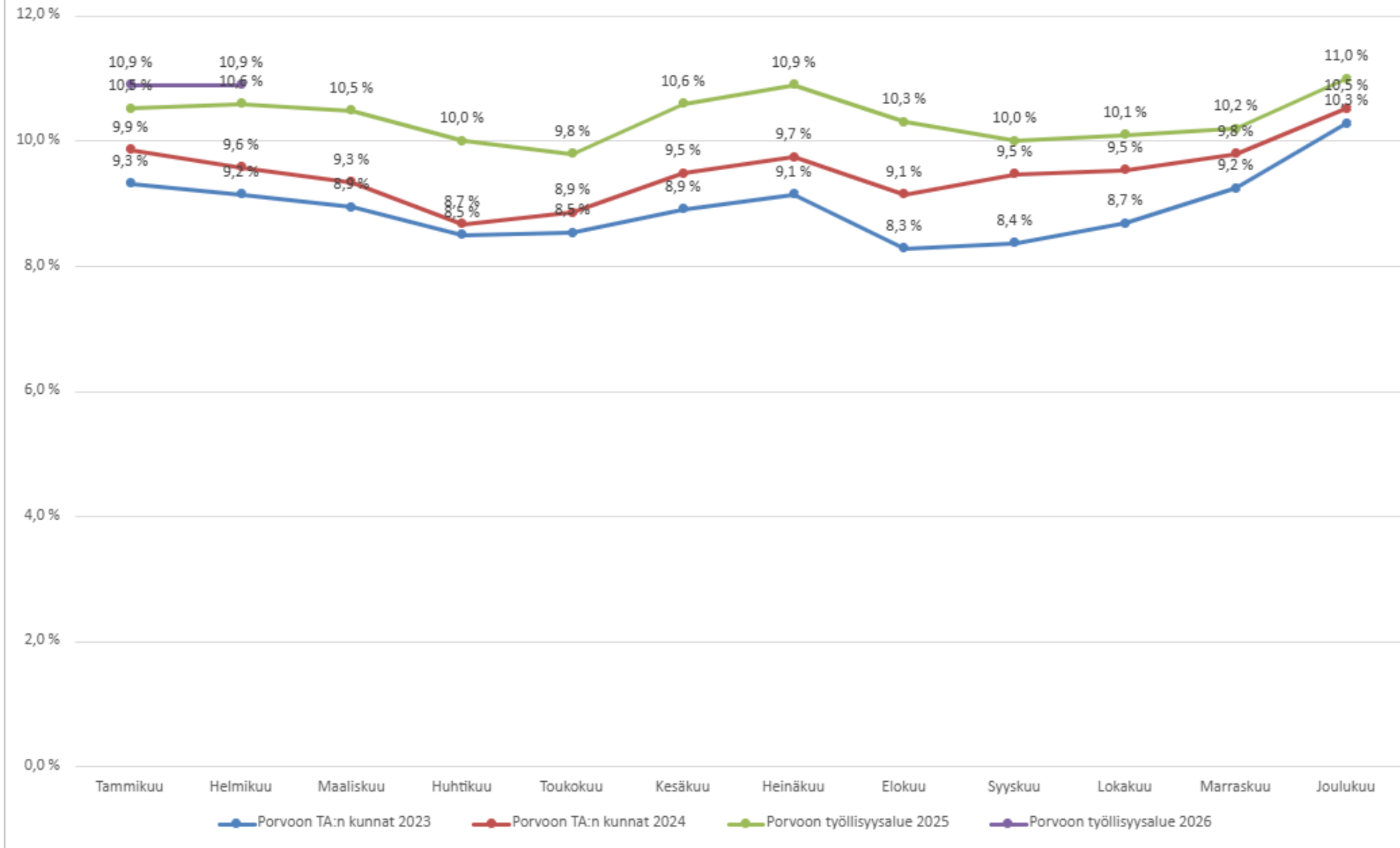
Kuopio 14,0

Mikkeli 12,4

Vaasa 9,8



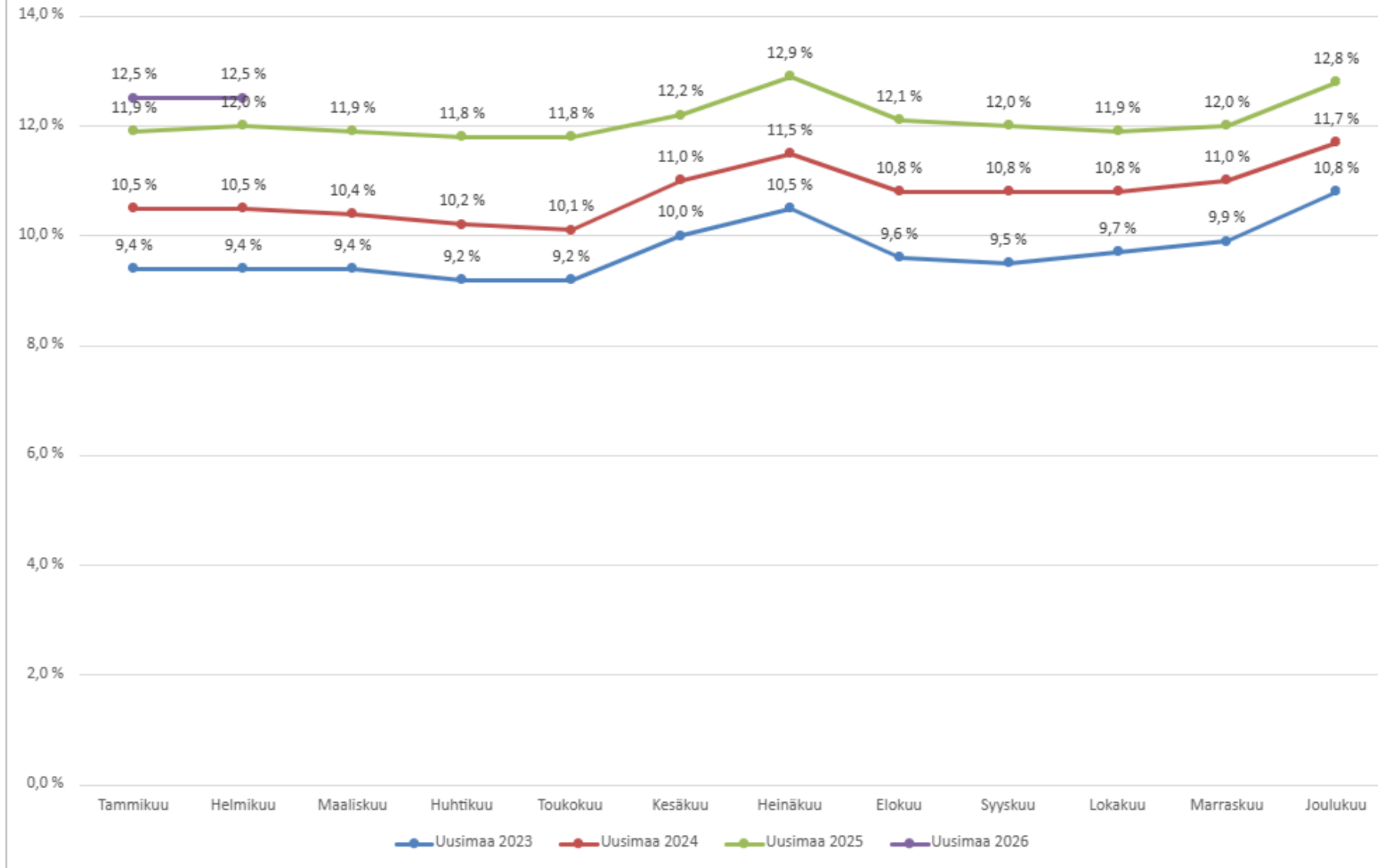
Työttömyysaste - Porvoon työllisyysalue



Työttömyysaste

- Työttömien työnhakijoiden osuus työvoimasta

Työttömyysaste - Koko Uusimaa



Työttömyysaste

- Työttömien työnhakijoiden osuus työvoimasta



**Porvoon
työllisyysalue**

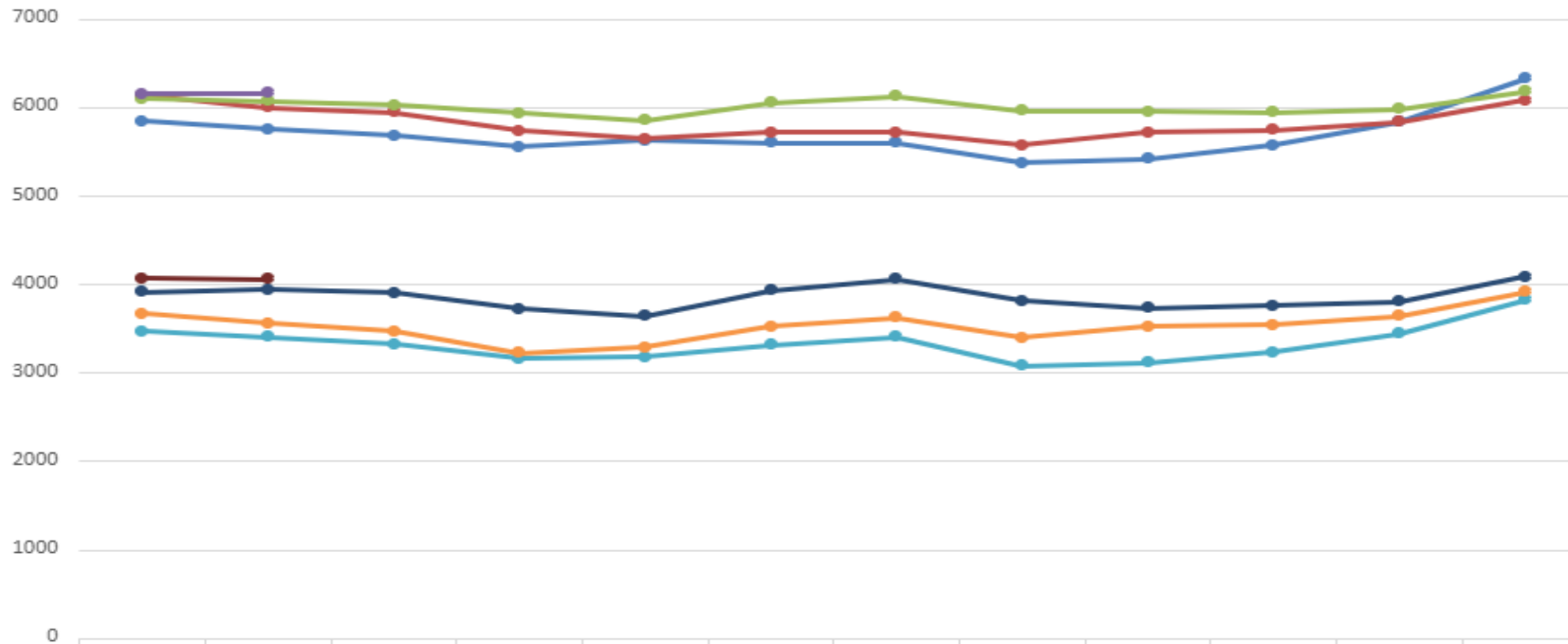
Kaikki työnhakijat ja työttömät työnhakijat

- Porvoon työllisyysalueella yhteensä sekä työllisyysalueen kunnittain
kuukausittain tammikuu 2024 – helmikuu 2026



Kaikki työnhakijat ja työttömät työnhakijat

- Porvoon työllisyysalue 2025-2026 (vastaavat kunnat 2023 ja 2024)

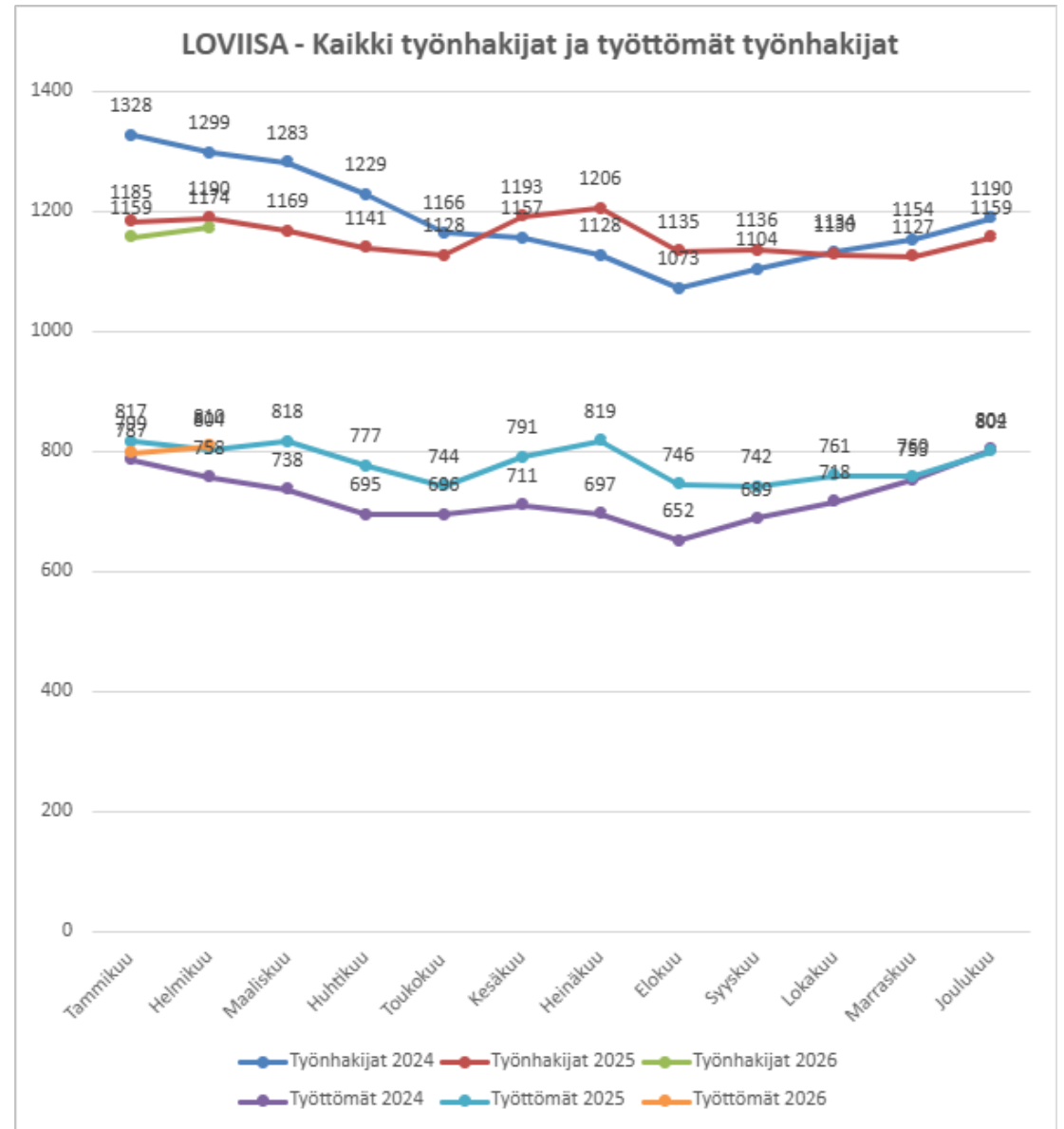
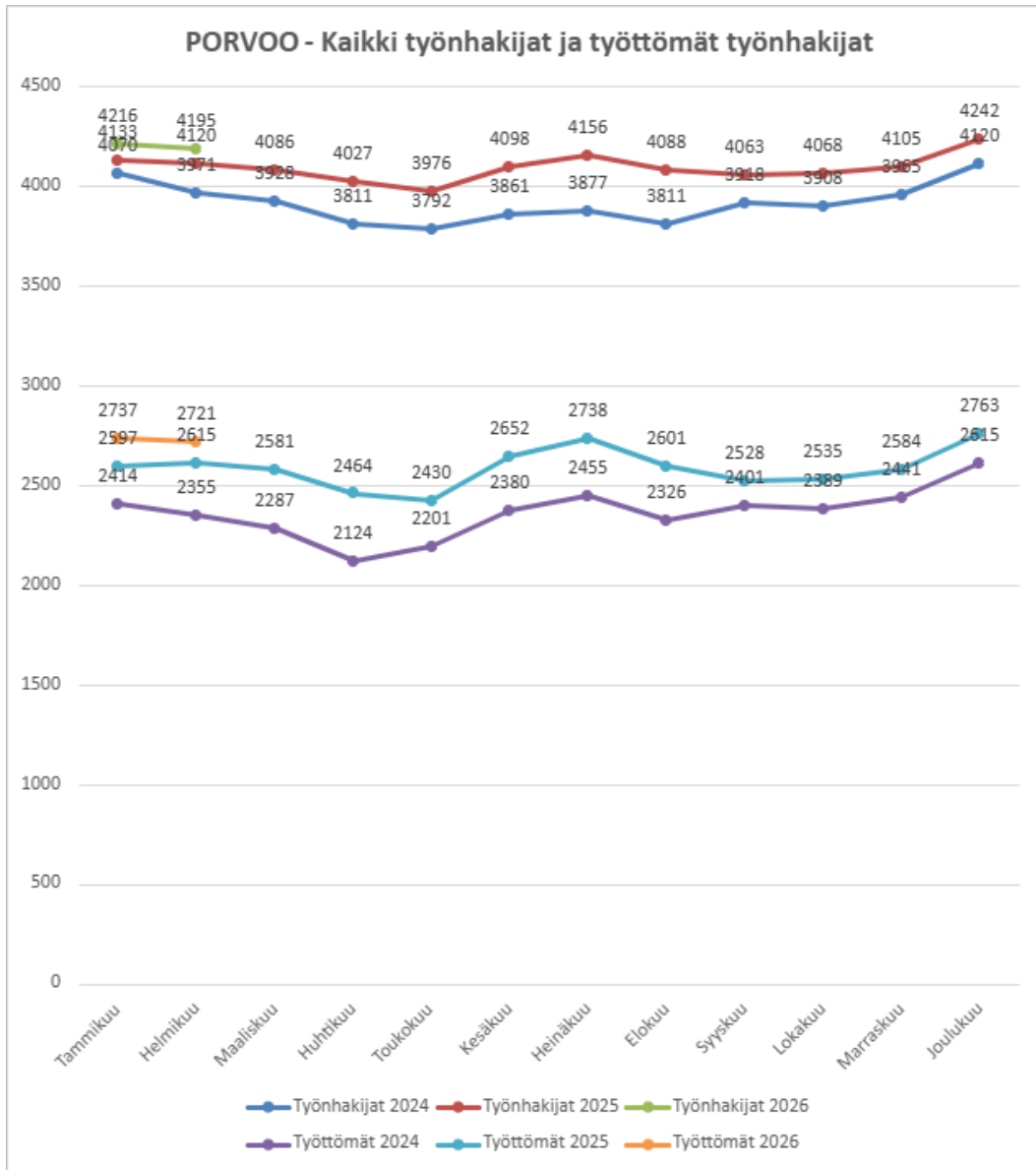


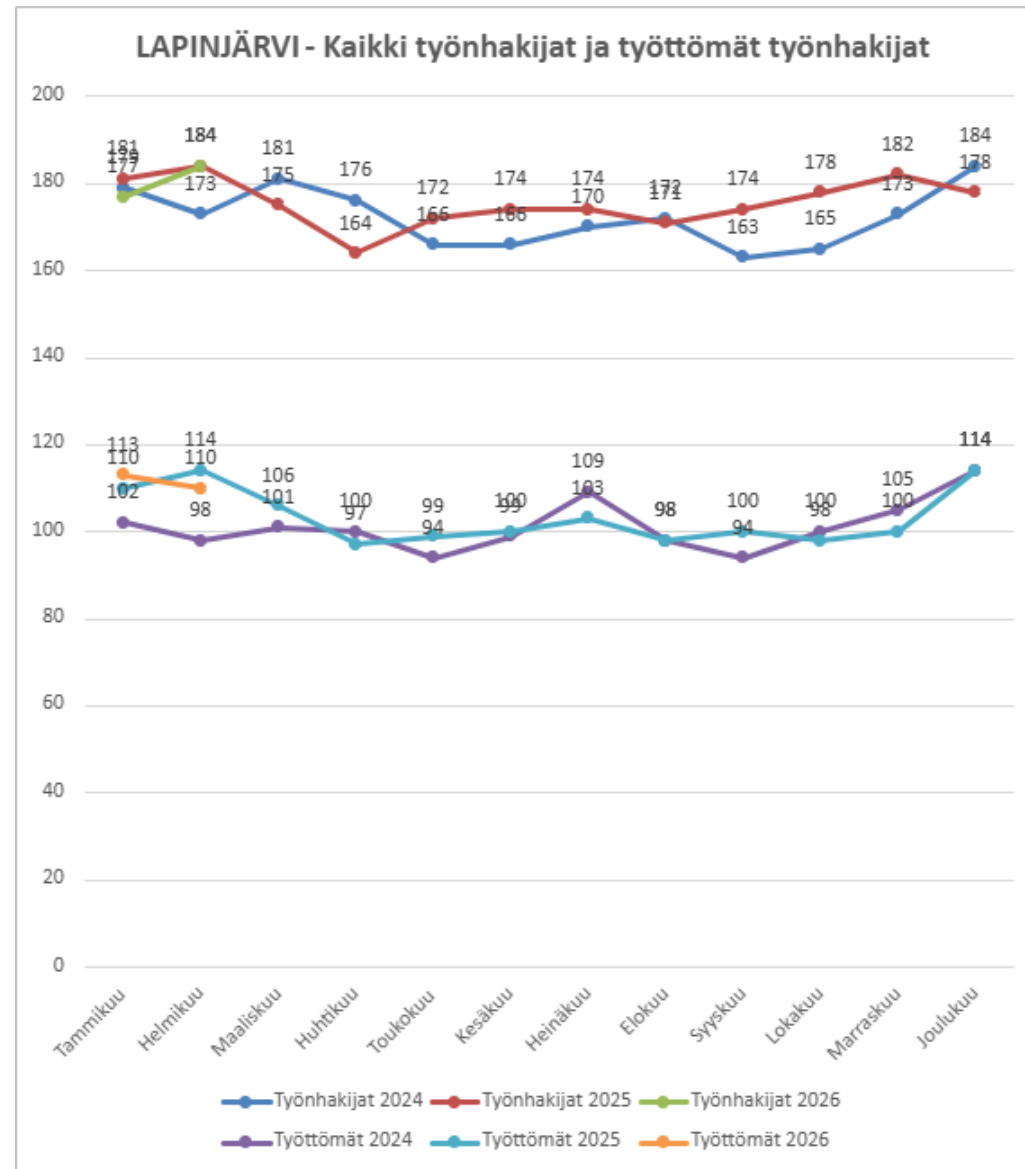
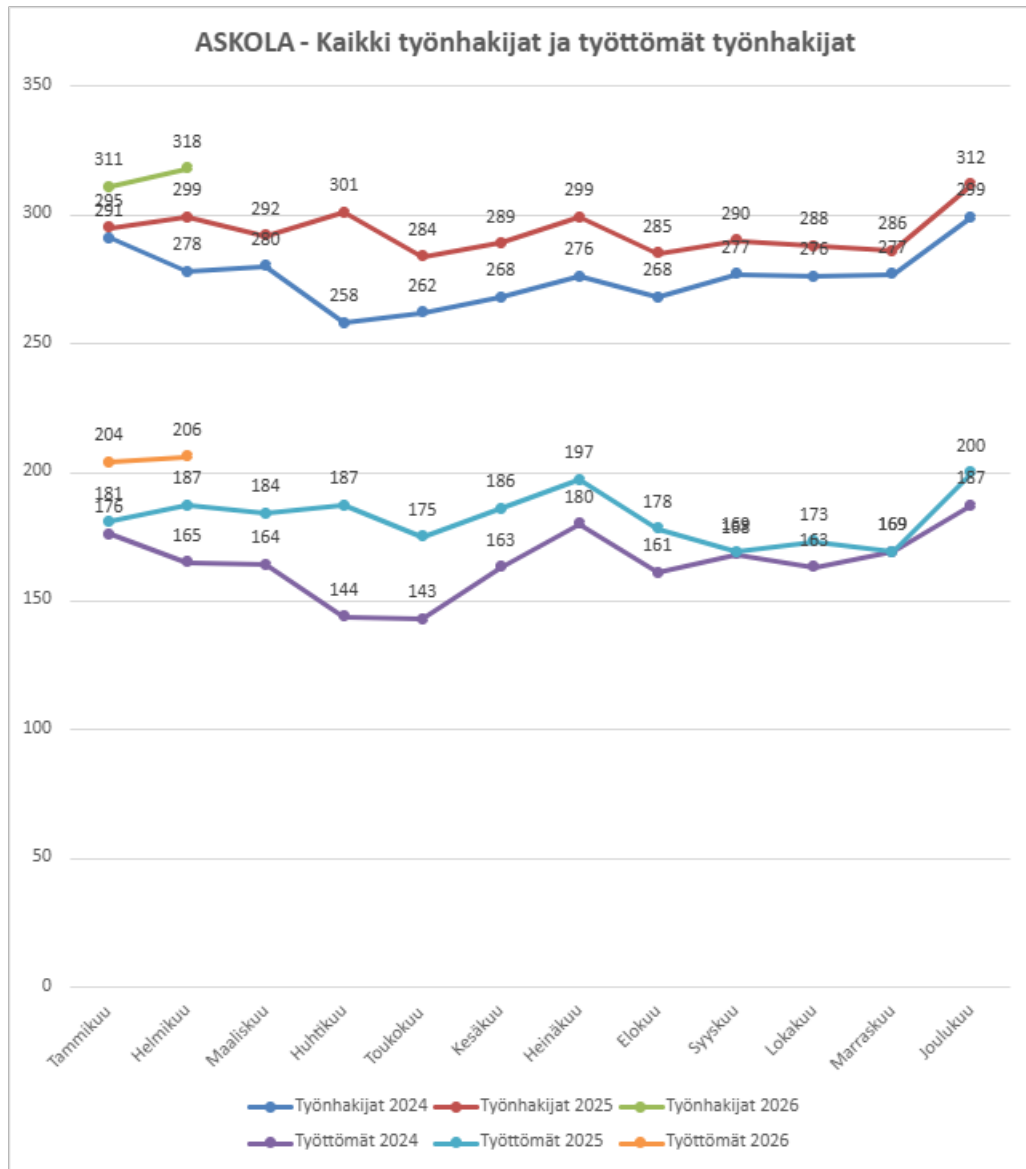
	Tammikuu	Helmikuu	Maaliskuu	Huhtikuu	Toukokuu	Kesäkuu	Heinäkuu	Elokuu	Syyskuu	Lokakuu	Marraskuu	Joulukuu
Kaikki työnhakijat 2023	5851	5756	5684	5553	5629	5602	5605	5377	5417	5571	5840	6328
Kaikki työnhakijat 2024	6138	5997	5944	5738	5650	5721	5720	5578	5724	5746	5837	6081
Kaikki työnhakijat 2025	6104	6073	6032	5934	5855	6060	6131	5967	5953	5948	5980	6182
Kaikki työnhakijat 2026	6155	6168										
Työttömät työnhakijat 2023	3469	3407	3327	3163	3178	3316	3405	3082	3117	3233	3442	3828
Työttömät työnhakijat 2024	3667	3563	3475	3226	3294	3529	3624	3401	3524	3547	3643	3912
Työttömät työnhakijat 2025	3919	3947	3906	3725	3642	3931	4063	3819	3733	3764	3810	4090
Työttömät työnhakijat 2026	4067	4065										

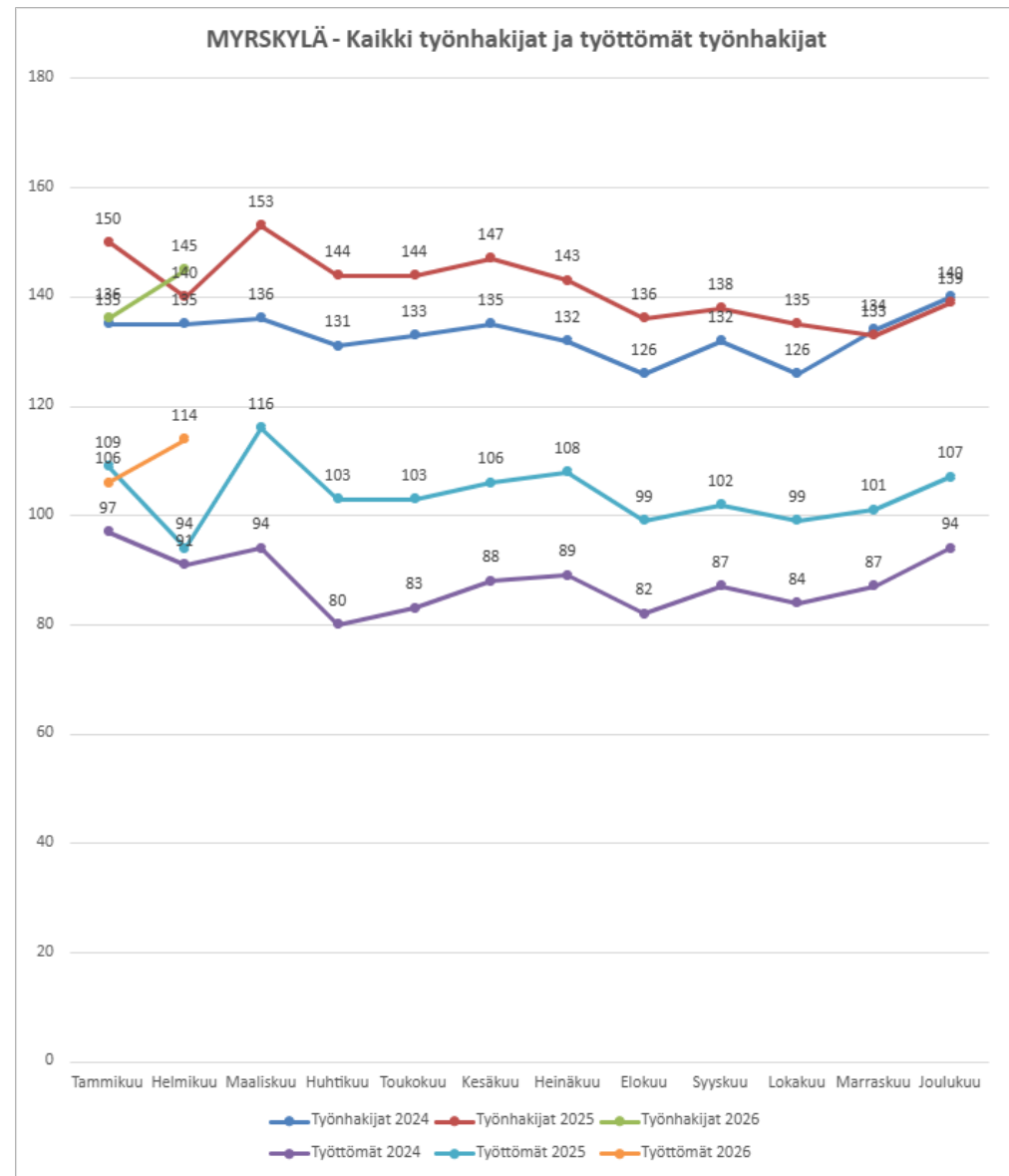
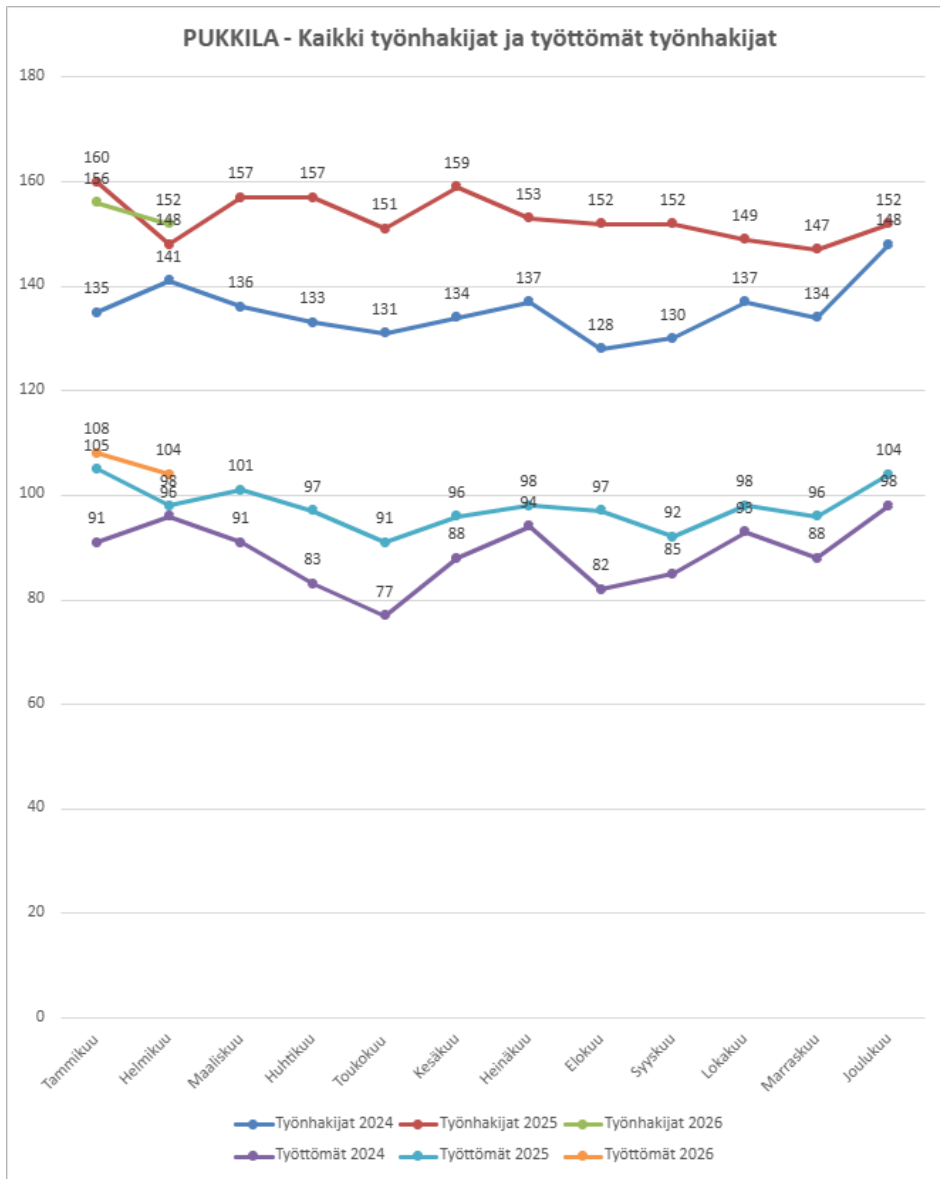
● Kaikki työnhakijat 2023
 ● Kaikki työnhakijat 2024
 ● Kaikki työnhakijat 2025
 ● Kaikki työnhakijat 2026
● Työttömät työnhakijat 2023
 ● Työttömät työnhakijat 2024
 ● Työttömät työnhakijat 2025
 ● Työttömät työnhakijat 2026



*Työnvälitystilasto (KEHA)

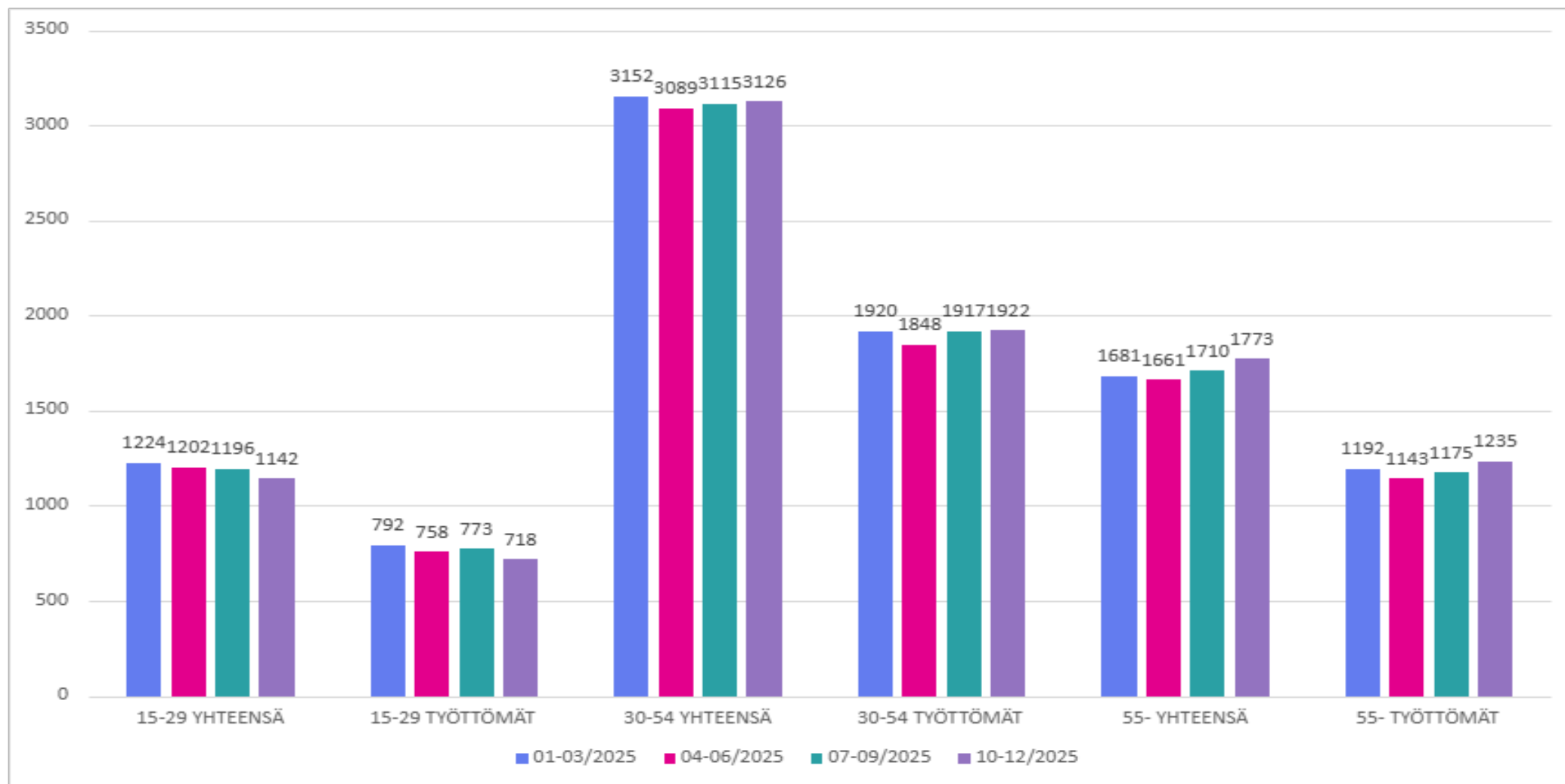






*Työnvälitystilasto (KEHA)

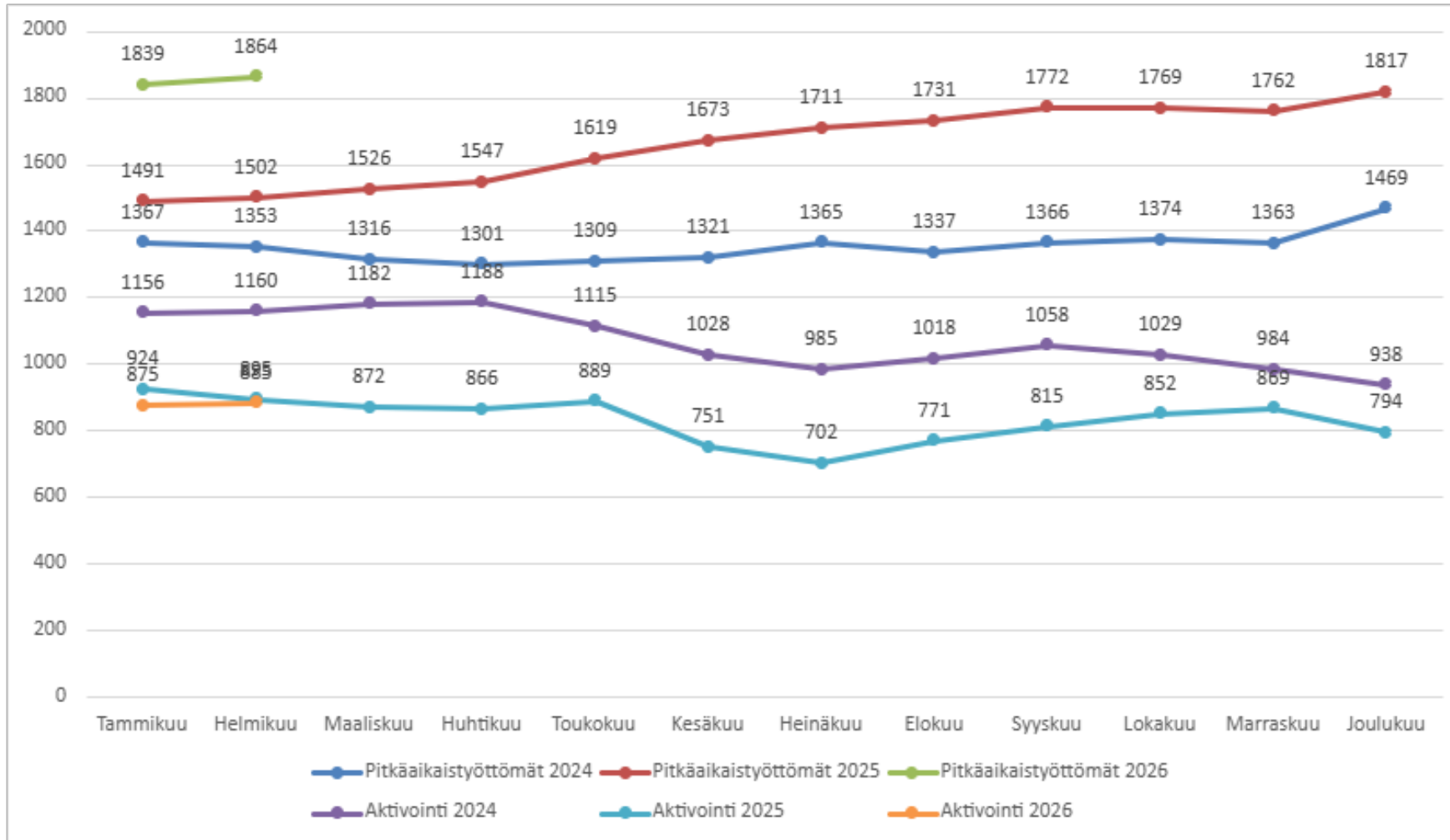
Kaikki työnhakijat ja työttömät työnhakijat ikäryhmittäin Porvoon työllisyysalueella (kuukausikeskiarvo kvartaaleittain)



*Työllisyystiedot - Työnvälitystilasto (KEHA)

Pitkäaikaistyöttömät ja aktivointi

- Porvoon työllisyysalue (vastaavat kunnat 2024)



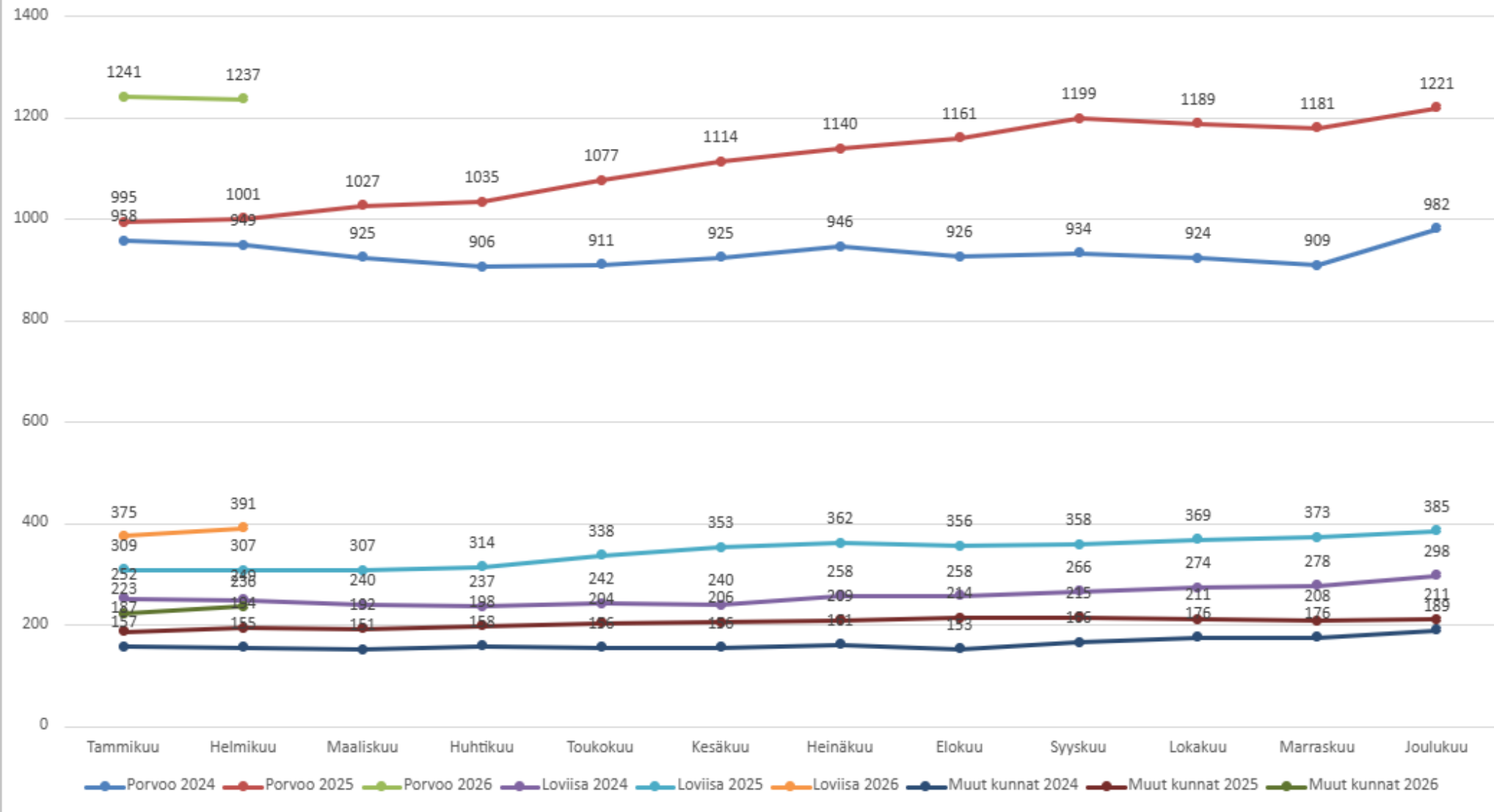
Pitkäaikaistyöttömät
 - Yhdenjaksoisesti vähintään vuoden työttömänä työnhakijana olleet

Aktivointi - työllistymistä edistävät palvelut
 - Työvoimakoulutus
 - Uravalmennus
 - Työnhakuvalmennus
 - Koulutuskokeilu
 - Työkokeilu
 - Palkkatuki
 - Starttiraha
 - Omaehtoinen opiskelu
 - Kuntouttava työtoiminta



*Työnvälitystilasto (KEHA)

Pitkäaikaistyöttömät Porvoo, Loviisa ja muut kunnat yhteensä



*Työnvälitystilasto (KEHA)

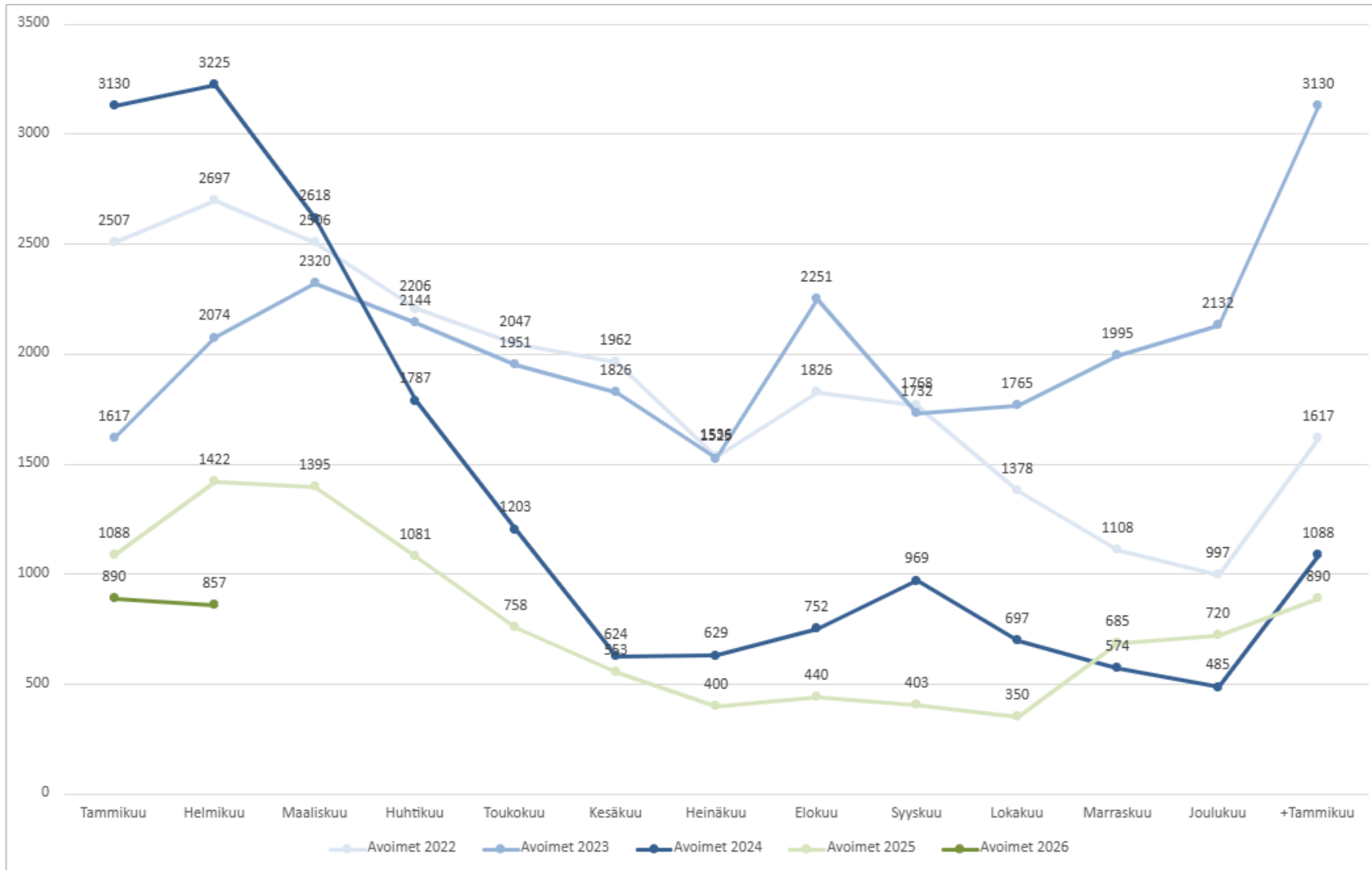
Avoimet työpaikat

Kuukausittain tammikuu 2022 – helmikuu 2026



Porvoon
työllisyysalue

Kaikki avoimet työpaikat Porvoon työllisyysalueella 2022 - 2026



Avoimet työpaikat

- Kuukauden aikana avoinna olleet työpaikat yhteensä

Työnhakijat

Vertailu 1 kk ja 1 vuosi



Porvoon
työllisyysalue

Kaikki työnhakijat

- Porvoon työllisyysalueella ja kunnittain

Alue	2026 02	2026 01	2025 02	Muutos LKM 1kk	Muutos % 1kk	Muutos LKM 1v	Muutos % 1v
Porvoo	4195	4216	4092	-21	-0,5 %	103	2,5 %
Loviisa	1174	1159	1191	15	1,3 %	-17	-1,4 %
Askola	318	311	291	7	2,3 %	27	9,3 %
Lapinjärvi	184	177	186	7	4,0 %	-2	-1,1 %
Pukkila	152	156	161	-4	-2,6 %	-9	-5,6 %
Myrskylä	145	136	152	9	6,6 %	-7	-4,6 %
Porvoon työllisyysalue	6168	6155	6073	13	0,2 %	95	1,6 %

Työttömät työnhakijat

- Porvoon työllisyysalueella ja kunnittain

Alue	2026 02	2026 01	2025 02	Muutos LKM 1kk	Muutos % 1kk	Muutos LKM 1v	Muutos % 1v
Porvoo	2721	2737	2612	-16	-0,6 %	109	4,2 %
Loviisa	810	799	818	11	1,4 %	-8	-1,0 %
Askola	206	204	183	2	1,0 %	23	12,6 %
Lapinjärvi	110	113	111	-3	-2,7 %	-1	-0,9 %
Myrskylä	104	108	108	-4	-3,7 %	-4	-3,7 %
Pukkila	114	106	115	8	7,5 %	-1	-0,9 %
Porvoon työllisyysalue	4065	4067	3947	-2	0,0 %	118	3,0 %

Porvoon työllisyysalue

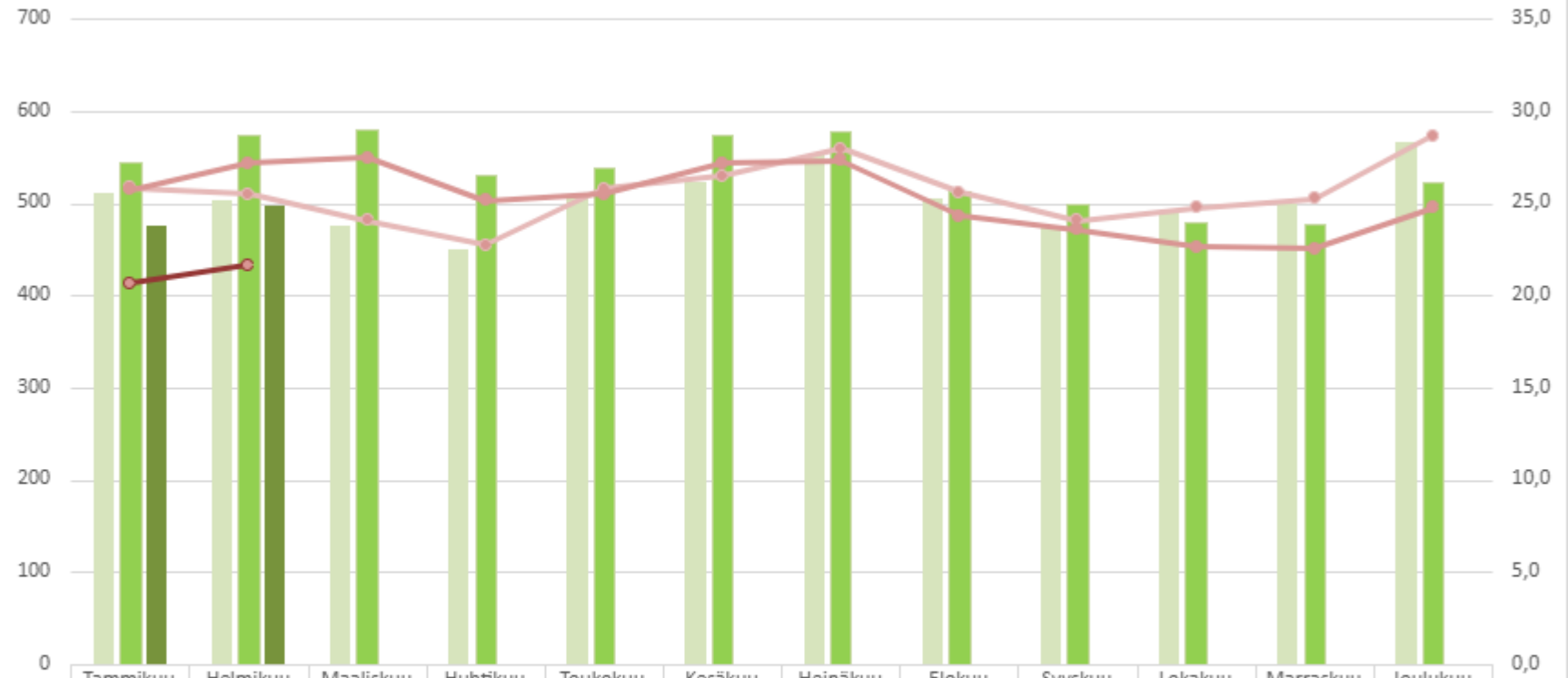
Ulkomaalaiset työnhakijat

2/2026



Porvoon
työllisyysalue

PORVOON TYÖLLISYYSALUE- Ulkomaalaiset työttömät työnhakijat LKM / työttömyysaste %

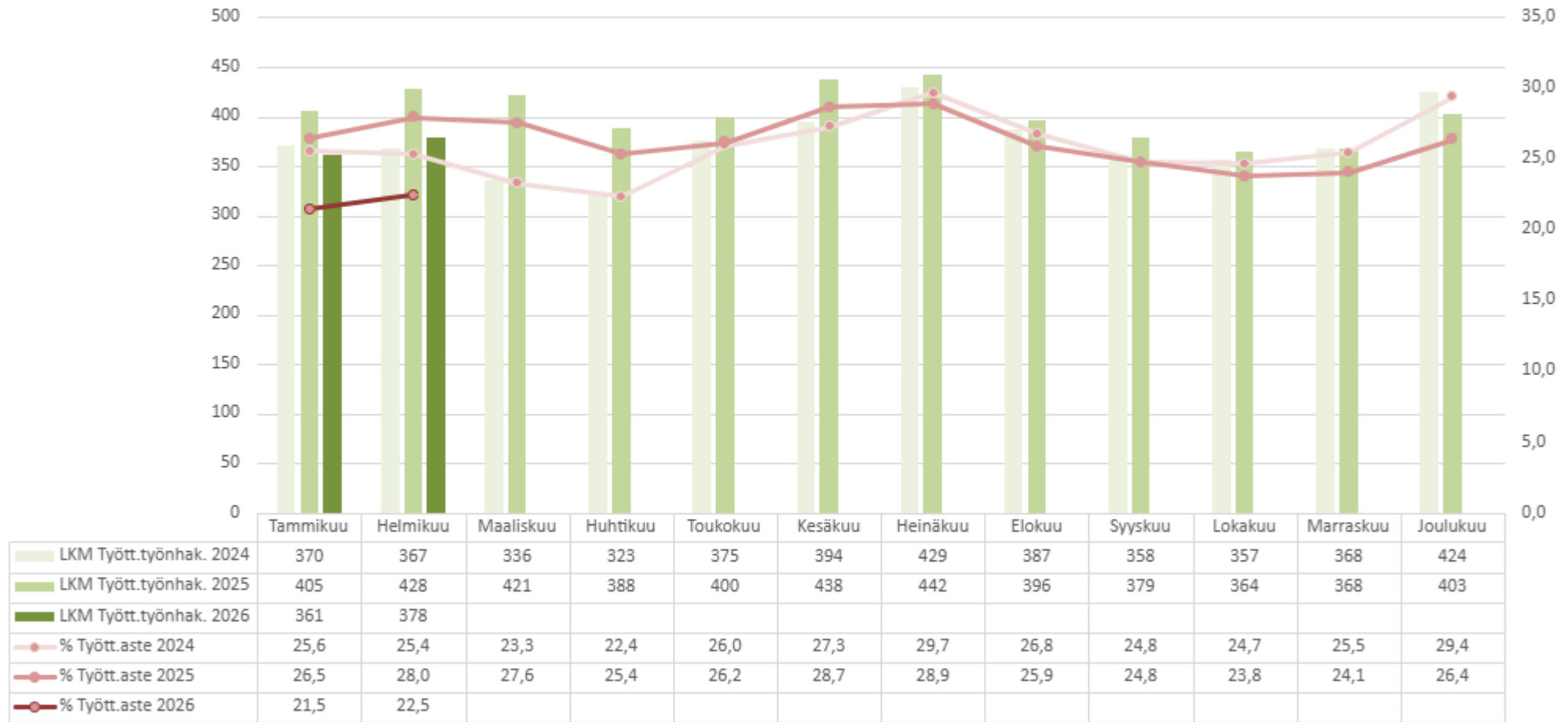


	Tammikuu	Helmikuu	Maaliskuu	Huhtikuu	Toukokuu	Kesäkuu	Heinäkuu	Elokuu	Syyskuu	Lokakuu	Marraskuu	Joulukuu
LKM Tyött.työnhak. 2024	511	504	476	450	510	524	553	506	476	490	500	567
LKM Tyött.työnhak. 2025	545	575	581	532	539	575	578	514	499	480	477	524
LKM Tyött.työnhak. 2026	475	498										
% Tyött.aste 2024	25,9	25,5	24,1	22,8	25,8	26,5	28,0	25,6	24,1	24,8	25,3	28,7
% Tyött.aste 2025	25,8	27,2	27,5	25,2	25,5	27,2	27,4	24,3	23,6	22,7	22,6	24,8
% Tyött.aste 2026	20,7	21,7										

Työssäkäyntitilaston ulkomainen työvoima Porvoon työllisyysalueella

- 2024: 1975 henkilöä
- 2025: 2112 henkilöä
- **2026: 2291 henkilöä**

PORVOO - Ulkomaalaiset työttömät työnhakijat LKM / työttömyysaste %



Työssäkäyntitilaston ulkomainen työvoima Porvoossa

- 2024: 1443 henkilöä
- 2025: 1527 henkilöä
- **2026: 1680 henkilöä**

LOVIISA - Ulkomaalaiset työttömät työnhakijat LKM / työttömyysaste %



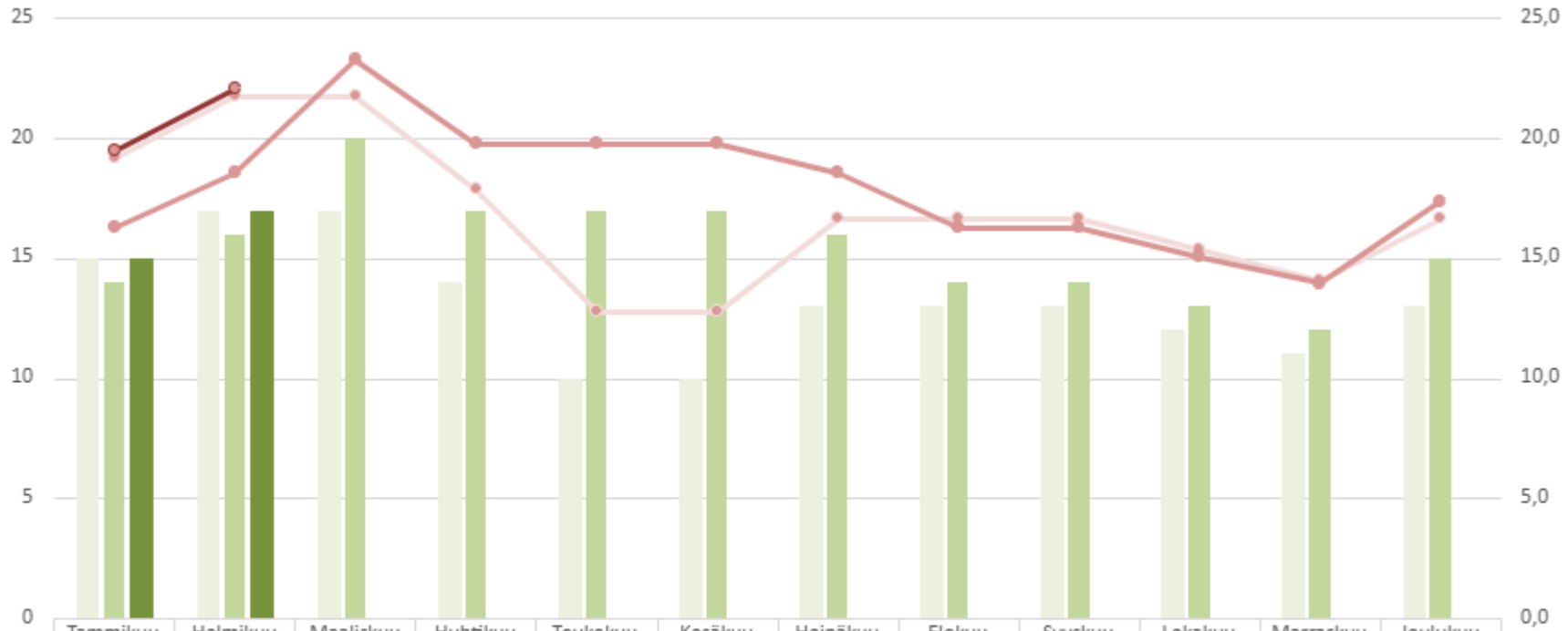
	Tammikuu	Helmikuu	Maaliskuu	Huhtikuu	Toukokuu	Kesäkuu	Heinäkuu	Elokuu	Syyskuu	Lokakuu	Marraskuu	Joulukuu
LKM Tyött.työnhak. 2024	103	97	100	95	107	102	89	87	90	104	102	111
LKM Tyött.työnhak. 2025	103	105	112	106	98	96	95	81	81	81	72	77
LKM Tyött.työnhak. 2026	72	78										
% Tyött.aste 2024	33,7	31,7	32,7	31,0	35,0	33,3	29,1	28,4	29,4	34,0	33,3	36,3
% Tyött.aste 2025	29,4	30,0	32,0	30,3	28,0	27,4	27,1	23,1	23,1	23,1	20,6	22,0
% Tyött.aste 2026	19,4	21,0										

Työssäkäyntitilaston ulkomainen työvoima Loviisassa

- 2024: 306 henkilöä
- 2025: 350 henkilöä
- **2026: 372 henkilöä**

*Työnvälitystilasto (KEHA)

ASKOLA - Ulkomaalaiset työttömät työnhakijat LKM / työttömyysaste %

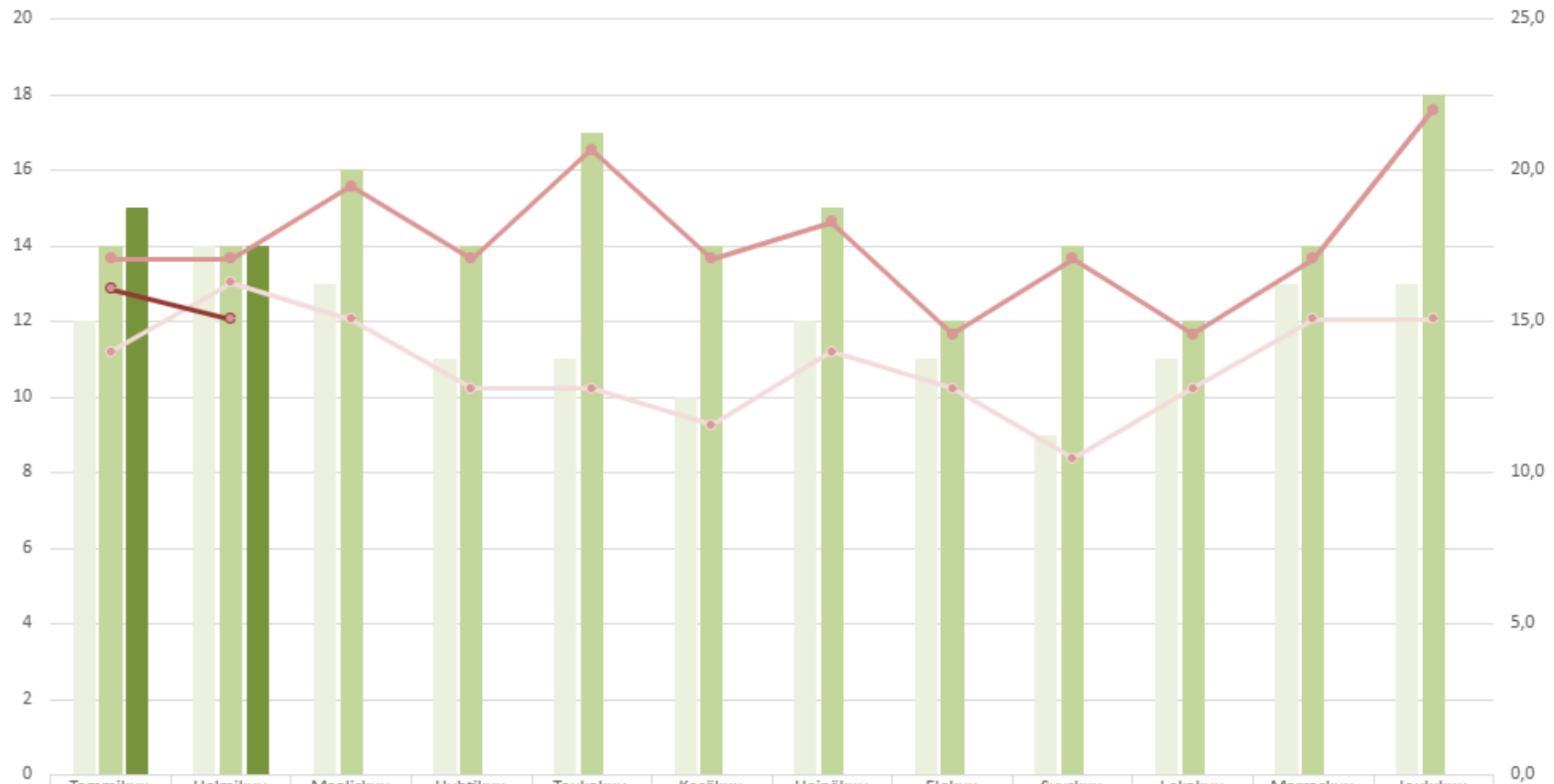


	Tammikuu	Helmikuu	Maaliskuu	Huhtikuu	Toukokuu	Kesäkuu	Heinäkuu	Elokuu	Syyskuu	Lokakuu	Marraskuu	Joulukuu
LKM Tyött.työnhak. 2024	15	17	17	14	10	10	13	13	13	12	11	13
LKM Tyött.työnhak. 2025	14	16	20	17	17	17	16	14	14	13	12	15
LKM Tyött.työnhak. 2026	15	17										
% Tyött.aste 2024	19,2	21,8	21,8	17,9	12,8	12,8	16,7	16,7	16,7	15,4	14,1	16,7
% Tyött.aste 2025	16,3	18,6	23,3	19,8	19,8	19,8	18,6	16,3	16,3	15,1	14,0	17,4
% Tyött.aste 2026	19,5	22,1										

Työssäkäyntitilaston ulkomainen työvoima Askolassa

- 2024: 78 henkilöä
- 2025: 86 henkilöä
- **2026: 77 henkilöä**

LAPINJÄRVI - Ulkomaalaiset työttömät työnhakijat LKM / työttömyysaste %



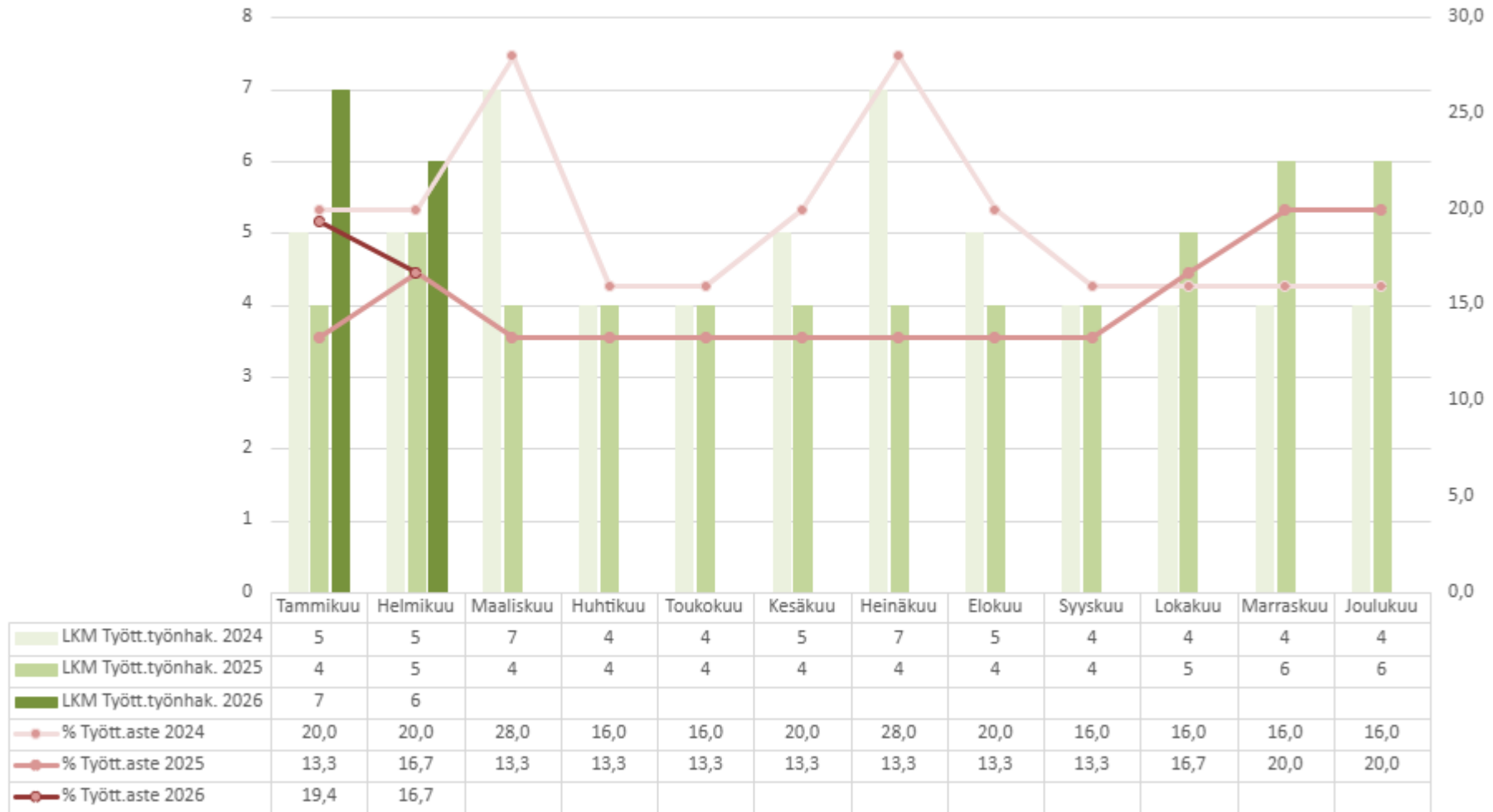
	Tammikuu	Helmikuu	Maaliskuu	Huhtikuu	Toukokuu	Kesäkuu	Heinäkuu	Elokuu	Syyskuu	Lokakuu	Marraskuu	Joulukuu
LKM Tyött.työnhak. 2024	12	14	13	11	11	10	12	11	9	11	13	13
LKM Tyött.työnhak. 2025	14	14	16	14	17	14	15	12	14	12	14	18
LKM Tyött.työnhak. 2026	15	14										
% Tyött.aste 2024	14,0	16,3	15,1	12,8	12,8	11,6	14,0	12,8	10,5	12,8	15,1	15,1
% Tyött.aste 2025	17,1	17,1	19,5	17,1	20,7	17,1	18,3	14,6	17,1	14,6	17,1	22,0
% Tyött.aste 2026	16,1	15,1										

Työssäkäyntitilaston ulkomainen työvoima Lapinjärvellä

- 2024: 86 henkilöä
- 2025: 82 henkilöä
- **2026: 93 henkilöä**

*Työnvälitystilasto (KEHA)

PUKKILA - Ulkomaalaiset työttömät työnhakijat LKM / työttömyysaste %



Työssäkäyntitilaston ulkomainen työvoima Pukkilassa

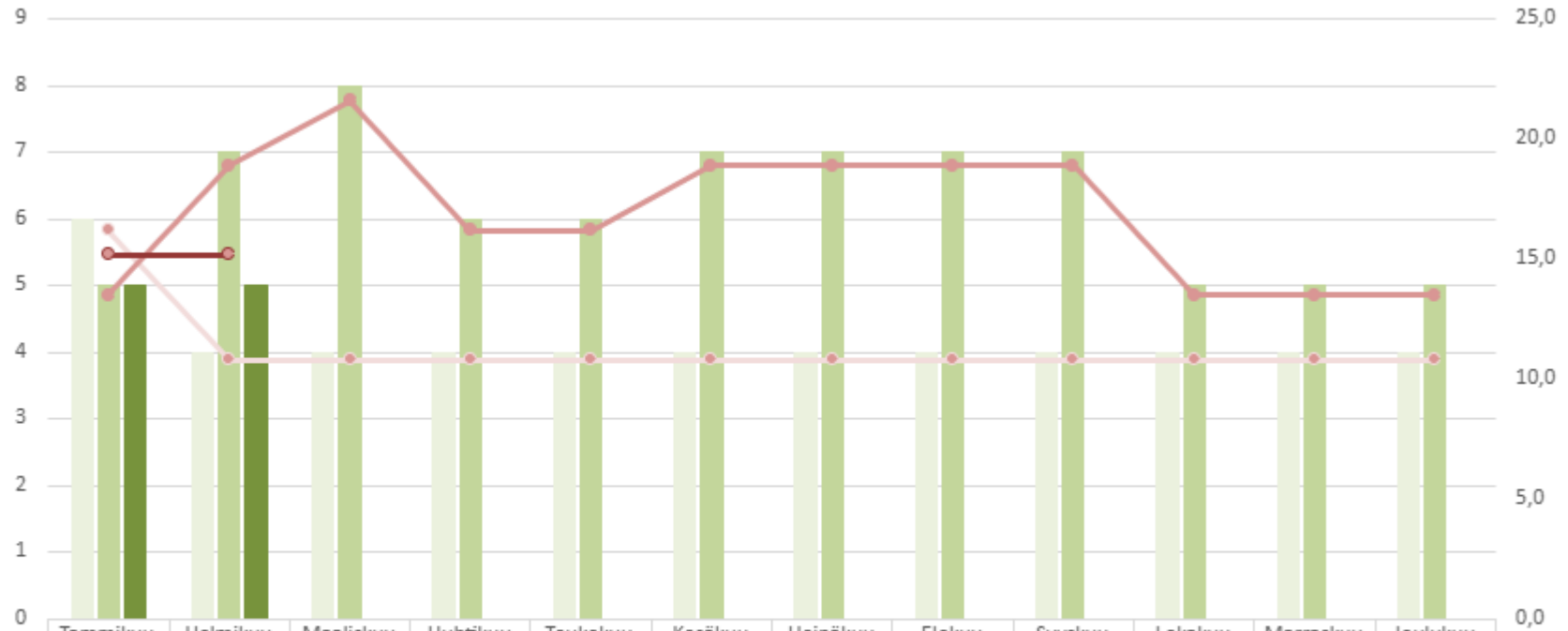
- 2024: 25 henkilöä
- 2025: 30 henkilöä
- **2026: 36 henkilöä**

HUOM!

- Tieto on salassapitosäännön alainen kun arvo on 1-4
- Tässä kaaviossa nämä on korvattu arvolla 4



MYRSKYLÄ - Ulkomaalaiset työttömät työnhakijat LKM / työttömyysaste %



	Tammikuu	Helmikuu	Maaliskuu	Huhtikuu	Toukokuu	Kesäkuu	Heinäkuu	Elokuu	Syyskuu	Lokakuu	Marraskuu	Joulukuu
LKM Tyött.työnhak. 2024	6	4	4	4	4	4	4	4	4	4	4	4
LKM Tyött.työnhak. 2025	5	7	8	6	6	7	7	7	7	5	5	5
LKM Tyött.työnhak. 2026	5	5										
% Tyött.aste 2024	16,2	10,8	10,8	10,8	10,8	10,8	10,8	10,8	10,8	10,8	10,8	10,8
% Tyött.aste 2025	13,5	18,9	21,6	16,2	16,2	18,9	18,9	18,9	18,9	13,5	13,5	13,5
% Tyött.aste 2026	15,2	15,2										

Työssäkäyntitilaston ulkomainen työvoima Myrskylässä

- 2024: 37 henkilöä
- 2025: 37 henkilöä
- **2026: 33 henkilöä**

HUOM!

- Tieto on salassapitosäännön alainen kun arvo on 1-4
- Tässä kaaviossa nämä on korvattu arvolla 4