



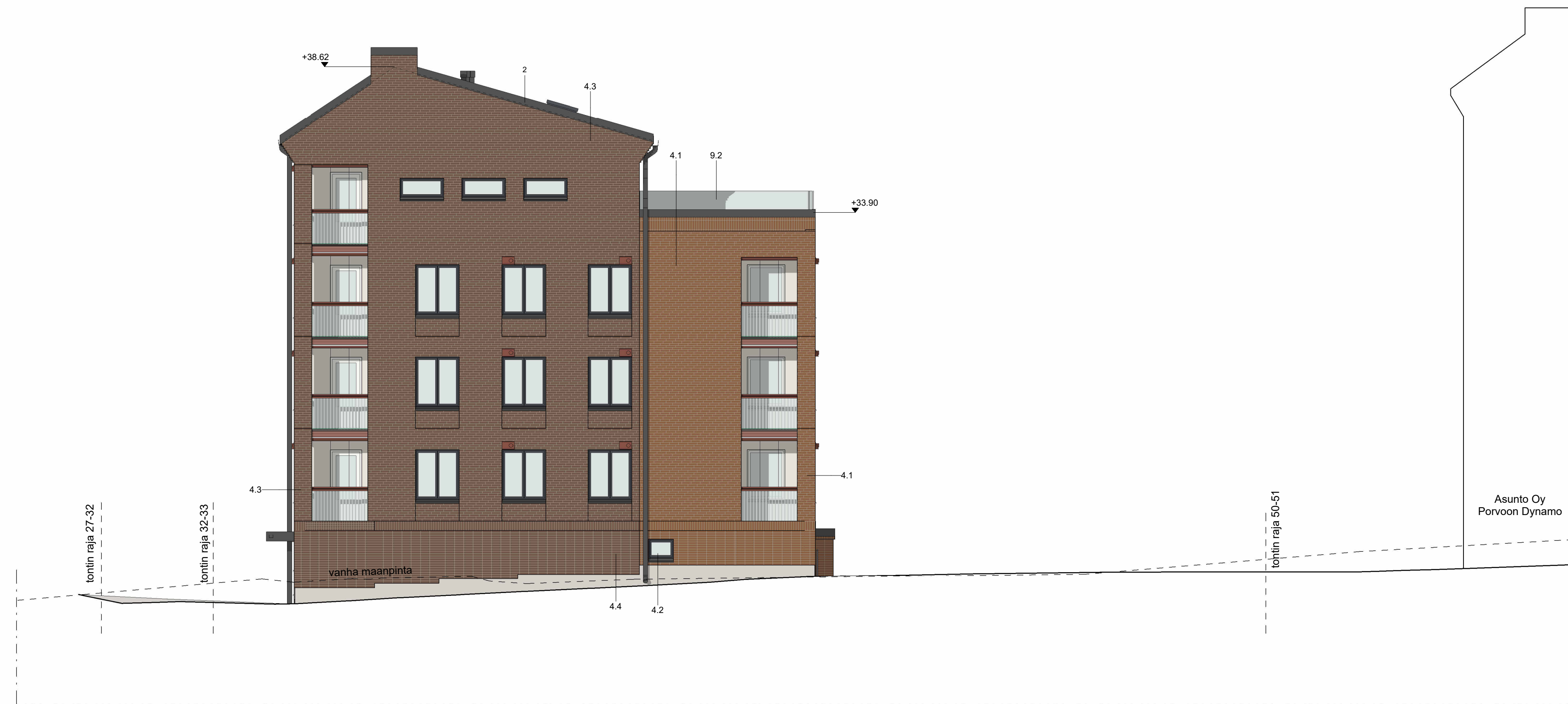
JULKISIVU LÄNTEEN



JULKISIVU ETELÄÄN



JULKISIVU ITÄÄN



JULKISIVU POHJOISEEN

JULKISIVUMATERIAALIT JA -VÄRIT

|      |  |  |  |
|------|--|--|--|
| 1    | KATE   | Kumbitumi VE40                                     | tumman harmaa  |
| 2    | KATTI-OsAT, PELLITYKSET                              | Pelti  | tumman harmaa RR23                                     |
| 3    | RAYSTÄÄN ALUSTAT / LAUDOITUKSET                      | Puu  | tumma harmaa Q853                                      |
| 4.1  | JULKISIVU, TIILIMUURAUUS                             | Paikalla muurattu tiili, RT60                      | Wienerberger Punainen Retro                            |
| 4.2  | JULKISIVU, TIILIMUURAUUS 1.kerros + pystyivi         | 1/3 kiven osalmitys Paikalla muurattu tiili, RT60  | sauma Pudas Harmaa Wienerberger Punainen Retro         |
| 4.3  | JULKISIVU, TIILIMUURAUUS                             | Paikalla muurattu tiili, RT60                      | Wienerberger Ruskonkirjava Makasini                    |
| 4.4  | JULKISIVU, TIILIMUURAUUS 1.kerros + pystyivi         | 1/3 kiven osalmitys Paikalla muurattu tiili, RT60  | sauma Pudas Harmaa Wienerberger Ruskonkirjava Makasini |
| 4.5  | JULKISIVU, TIILIMUURAUUS Ikkunoiden kohdalla         | Paikalla muurattu tiili, MRT60                     | Wienerberger Punainen Retro                            |
| 4.6  | JULKISIVU, TIILIMUURAUUS Ikkunoiden kohdalla         | 1/3 kiven osalmitys Paikalla muurattu tiili, MRT60 | sauma Pudas Harmaa Wienerberger Ruskonkirjava Makasini |
| 5.1  | JULKISIVU, parveketuustat, 5.krs Kallenninnankadulle | Betoni, SV-pinta, maalattu                         | vaalea Q606  |
| 6    | SOKKELI  | Betoni, SV-muotipinta                              | käsittelemätön   |
| 7.1  | PARVEKE, LAATAN ALAPINTA                             | Betoni,  | alapinta telattu                                       |
| 7.2  | PARVEKE, VÄLISEINÄT                                  | Betonelementti, maalattu                           | vaalea Q606  |
| 8.1  | PARVEKEKAITEEN / LASITUKSEN OSAT                     | Alumiini,  | RAL 8004 Copper brown                                  |
| 8.2  | RANSKALAISEN PARVEKKEEN KAIDE                        | Teräspinna   | RAL 8004 Copper brown                                  |
| 9.1  | KAIDELASITUS   | Laminoitu turvalasi, kirkas lasikaide              | possa hiikkapuhallusraidotus                           |
| 9.2  | KAIDELASITUS 5.kerros terasseilla                    | Laminoitu turvalasi, kirkas lasikaide              |  |
| 10   | AVATTAVA LASITUS                                     | Turvalasi kirkas                                   |  |
| 11.1 | IKKUNAKARMIT JA PUITTEET                             | Puu / Alumiini                                     | RAL 7024 Graphite Grey                                 |
| 11.2 | IKKUNAKARMIT JA PUITTEET, IKKUNAOVET                 | Puu / Alumiini                                     | RAL 9010 Pure white                                    |
| 12.1 | ULKO-OVET, KARMIT JA PUITTEET, HAALASOVET            | Metalli / HDF                                      | RAL 8004 Copper brown                                  |
| 12.2 | ULKO-OVET, KARMIT JA PUITTEET, HAALASOVET            | Metalli / HDF                                      | RAL 7024 Graphite Grey                                 |
| 13.1 | VESIPELLIT   | Pelti  | tumman harmaa RR23                                     |
| 13.2 | VESIPELLIT   | Pelti  | valkoinen RR20   |
| 13.3 | VESIPELLIT   | Pelti  | tilienpunainen RR750                                   |
| 14.1 | SYÖKSYTORVET   | Pelti  | tumman harmaa RR23                                     |
| 14.2 | SYÖKSYTORVET   | Pelti  | valkoinen RR20   |
| 15   | SADEVESIKOURUT                                       | Pelti  | tumman harmaa RR23                                     |
| 16   | PARVEKKEIDEN VEDENULOSHEITÄJÄT                       | rt   |  |
| 17   | IV-PUTKET KATOLLA                                    | Metalli  | tumman harmaa RR23                                     |
| 18   | IV-LAITTEET SEINÄLLÄ                                 |  | RAL 8004 Copper brown                                  |

VÄRISÄVYT ON MÄÄRITETTY RAL-, RAUTARUUKIN RR-, TIKKURILAN TALOMAALIT JA FACADE 760- VÄRIKARTTOJEN MUKAAN.

| Tunnus   | Päiväys                 | Muutos                  |
|--|-------------------------|-------------------------|
| Tasokoordinaatisto / Plankoordinaatisto: ETRS-GK24 |                         |                         |
| Korkeusjärjestelmä / höjdytys: N2000               |                         |                         |
| Rakennusmaa  | Rakennuslupa            | Rakennuspaikka          |
| Kaupungissa / Kyliä                                | Korttelit / Tila        | Tontit / Rint           |
| Rakennuslupamäärä                                  | ETRS-GK24               | Pinta-ala               |
| UUDISRAKENNUS                                      | ETRS-GK24               | Pääpiirustus            |
| Rakennuspaikan osoite                              | Asunto Oy Porvoon Virta | Pintakuvan skaala       |
|  | Purokuja 5              | JULKISIVUT - VÄRILLISET |
|  | 06100 Porvoon           | 1:100                   |
| ARKKITEHTIURITOMISTO PELTONEN & SINISALO           | Piet. EA                | Suomenkielinen          |
| ARKKITEHTIURITOMISTO PELTONEN & SINISALO           | proj. 20.12.2024        | Työn nimi ja pöytäkirja |
| ARKKITEHTIURITOMISTO PELTONEN & SINISALO           |                         | muutos                  |
| ARKKITEHTIURITOMISTO PELTONEN & SINISALO           |                         | ARK 749-22-2- 110       |

|  |                         |                         |
|--|-------------------------|-------------------------|
| Rakennusmaa                              | Rakennuslupa            | Rakennuspaikka          |
| Kaupungissa / Kyliä                      | Korttelit / Tila        | Tontit / Rint           |
| Rakennuslupamäärä                        | ETRS-GK24               | Pinta-ala               |
| UUDISRAKENNUS                            | ETRS-GK24               | Pääpiirustus            |
| Rakennuspaikan osoite                    | Asunto Oy Porvoon Virta | Pintakuvan skaala       |
|  | Purokuja 5              | JULKISIVUT - VÄRILLISET |
|  | 06100 Porvoon           | 1:100                   |
| ARKKITEHTIURITOMISTO PELTONEN & SINISALO | Piet. EA                | Suomenkielinen          |
| ARKKITEHTIURITOMISTO PELTONEN & SINISALO | proj. 20.12.2024        | Työn nimi ja pöytäkirja |
| ARKKITEHTIURITOMISTO PELTONEN & SINISALO |                         | muutos                  |
| ARKKITEHTIURITOMISTO PELTONEN & SINISALO |                         | ARK 749-22-2- 110       |