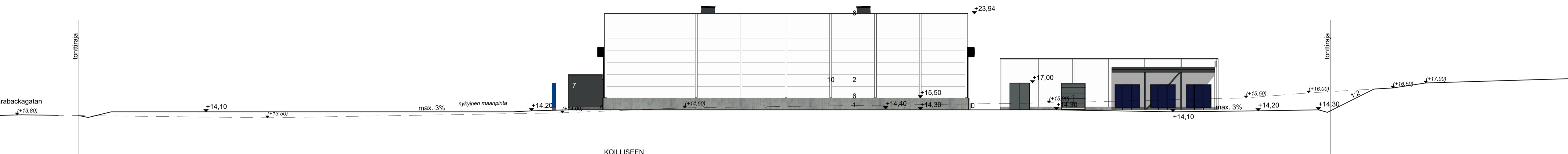
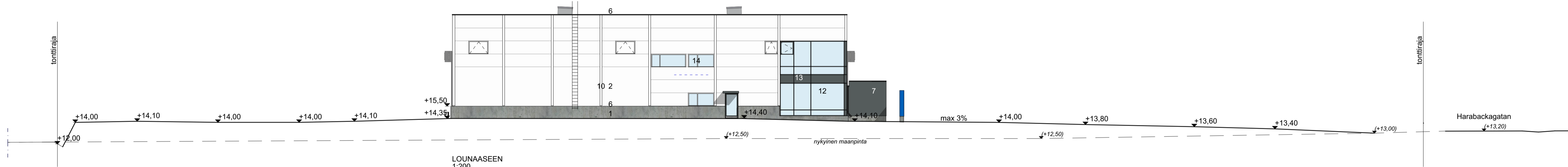




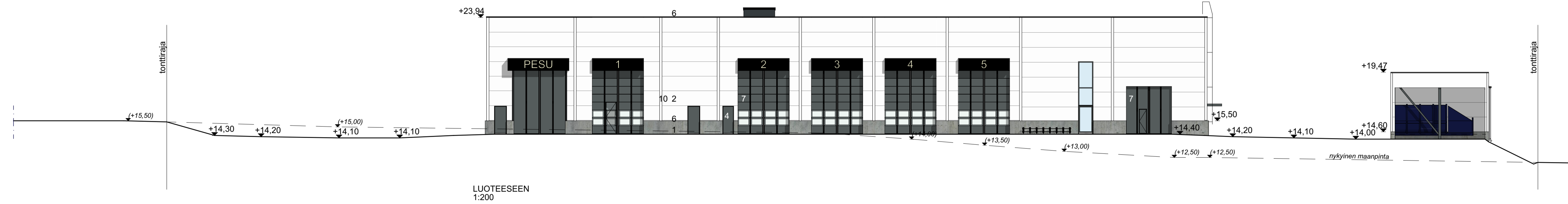
KAAKKOON
1:200



KOILLISEEN
1:200



LOUNAASEEN
1:200



LUOTEeseen
1:200

JULKISIVUMATERIAALIT JA -VÄRIT:

1. Sokkeli: pinnoittamaton betoni, luonnonvärinen
2. PVDF-pinnoitettu TVT-elementti, RR20, valkoinen
3. Ikkunanpuiteet/karmit: jauhemaalattu alumiini, RAL 7012, tumma harmaa
4. Käyntiovet: maalattu teräs/alumiini, RAL 7012, tumma harmaa
5. Taiteet: jauhemaalattu alumiini, RAL 7012, tumma harmaa
6. Sokkeli- ja räystäspeiliykset: PVDF-pinnoitettu sinkitty teräsohutlevy, RR 21, vaalea harmaa
7. Korkeapainelaminaatti, Steni Colour SN 8007, tumma harmaa
8. Käyntiovien pokkuperä, ruostumaton teräs
9. Sisäänkäynnin räystäspeiliykset, RR23, tumma harmaa
10. Peiteilista PVDF-pinnoitettu, keskiura, RR20 valkoinen
11. Auringonsuojasäleikkö, anodisoitu alumiini
12. Kirkas lasi
13. Taustamaalattu lasi, musta1
14. Tiki-ikkunat, maalattu alumiini, valkoinen

Tasokoordinaattijärjestelmä: ETRS-GK26
Korkeusjärjestelmä: N2000

Muutos	Pvm	Selitys	Rakennesiisipvm	Korttelin nro	Tontin/Rn:n o	Viite
	27.3.23			385	8	

Kaupunginosa/kyä	Korttelin nro	Tontin/Rn:n o	Viite
23	385	8	Viite
Rakennusluvan nro	Rakennuskohteen nimi ja osoite	Piirustuksen sisältö	Mittakaava
LIJDIRAKENNUS	Volvo Truck Center Harabackankatu 12 06100 Porvoo	JULKISIVUT, VÄRITETYT	1:200
		Raiski Arkkitehdit Oy Teiskoniemi 1 33500 Tampere www.raiskitehtastudio.fi	
Piirittäjä	Suunnittelija	Työnumero	
	Marko Raiski	608	
Päiväys	Vastuullinen suunnittelija	Suunnittelija ja piirustuksen numero	Muutos
04.03.2024			
			ARK 5