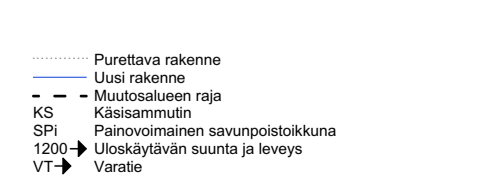
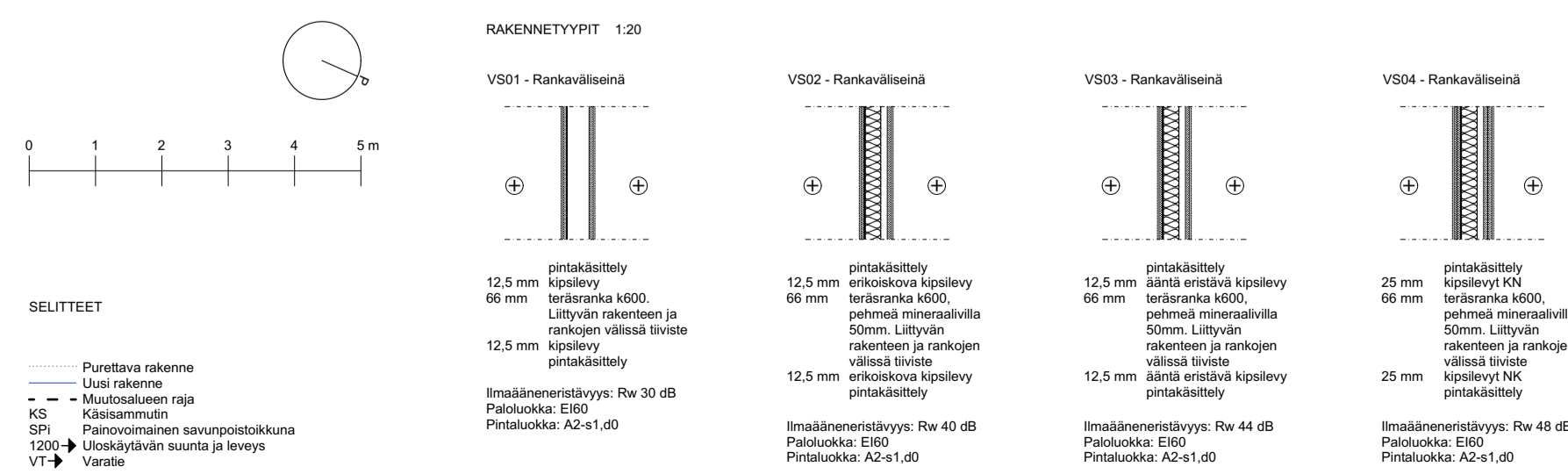
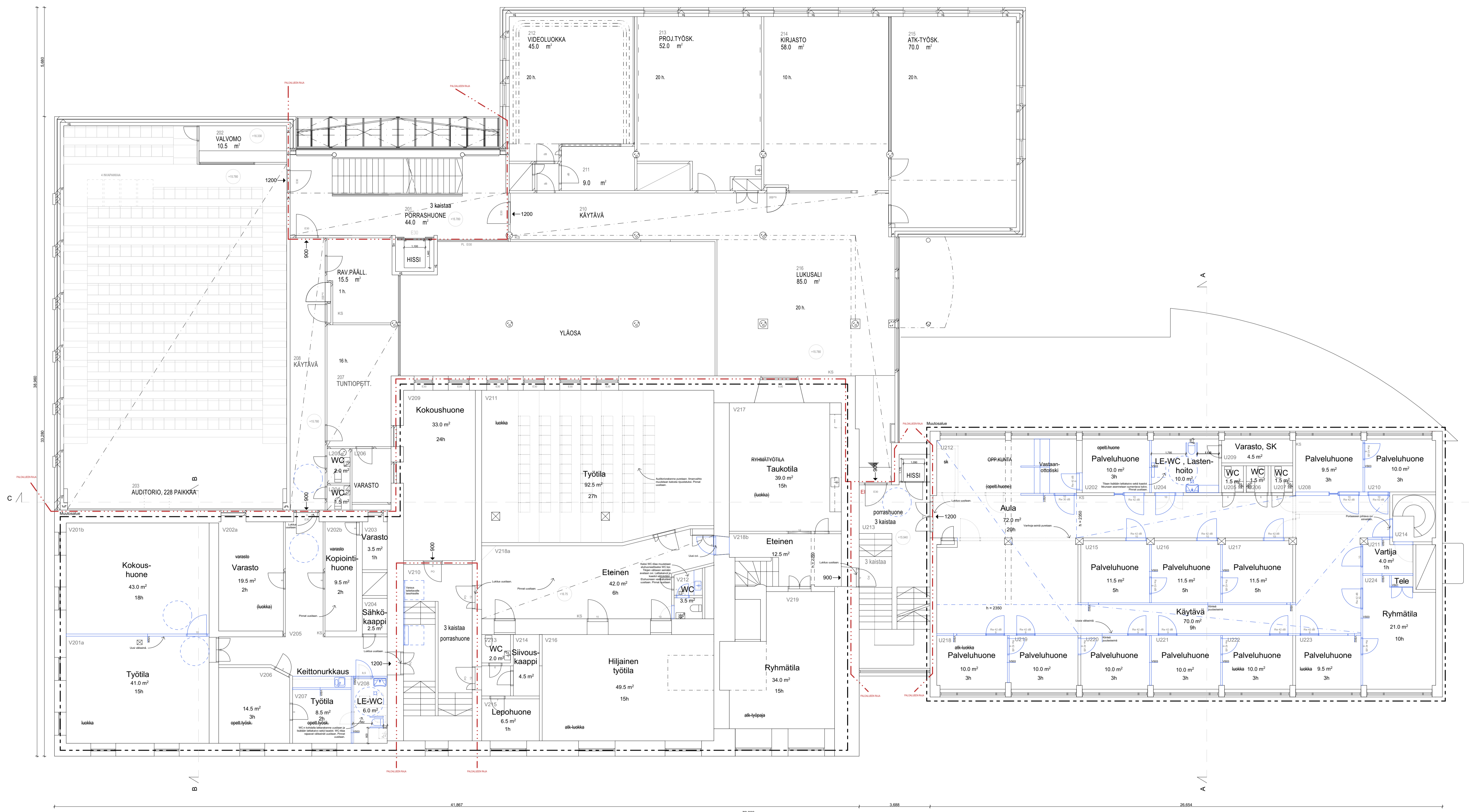


Huomio! Kaikkien esteettömien wc-sijain oven vapaa kululeveys on vähintään 850mm. Myös muiden välttämättömien huoneiden oven vapaa kululeveys on vähintään 850mm. Tulojen välillä kululeveys esteettömästi liikkua ja kulkua avustavien toimien välttämättömien tilojen on esteetön reitti. Vainhuonon ovi on porrashuoneeseen luotava varaus lausekkeella, joka asennetaan mikäli mahdollista näin toimimaan.

Ilmanvaihto järjestetään koneellisesti. Muutetyössä hyötymäärän ollessa olemassa olevia korvauslaitteita. Savu poistetaan koneellisesti.



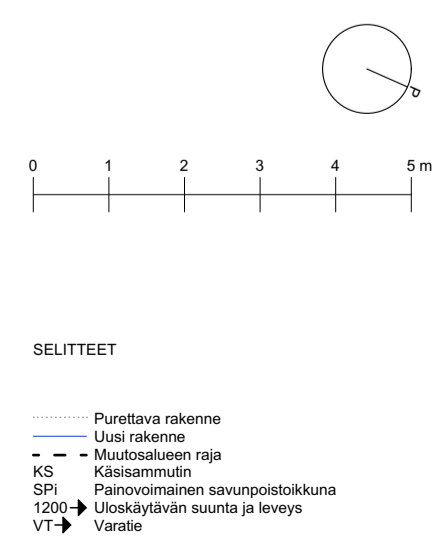
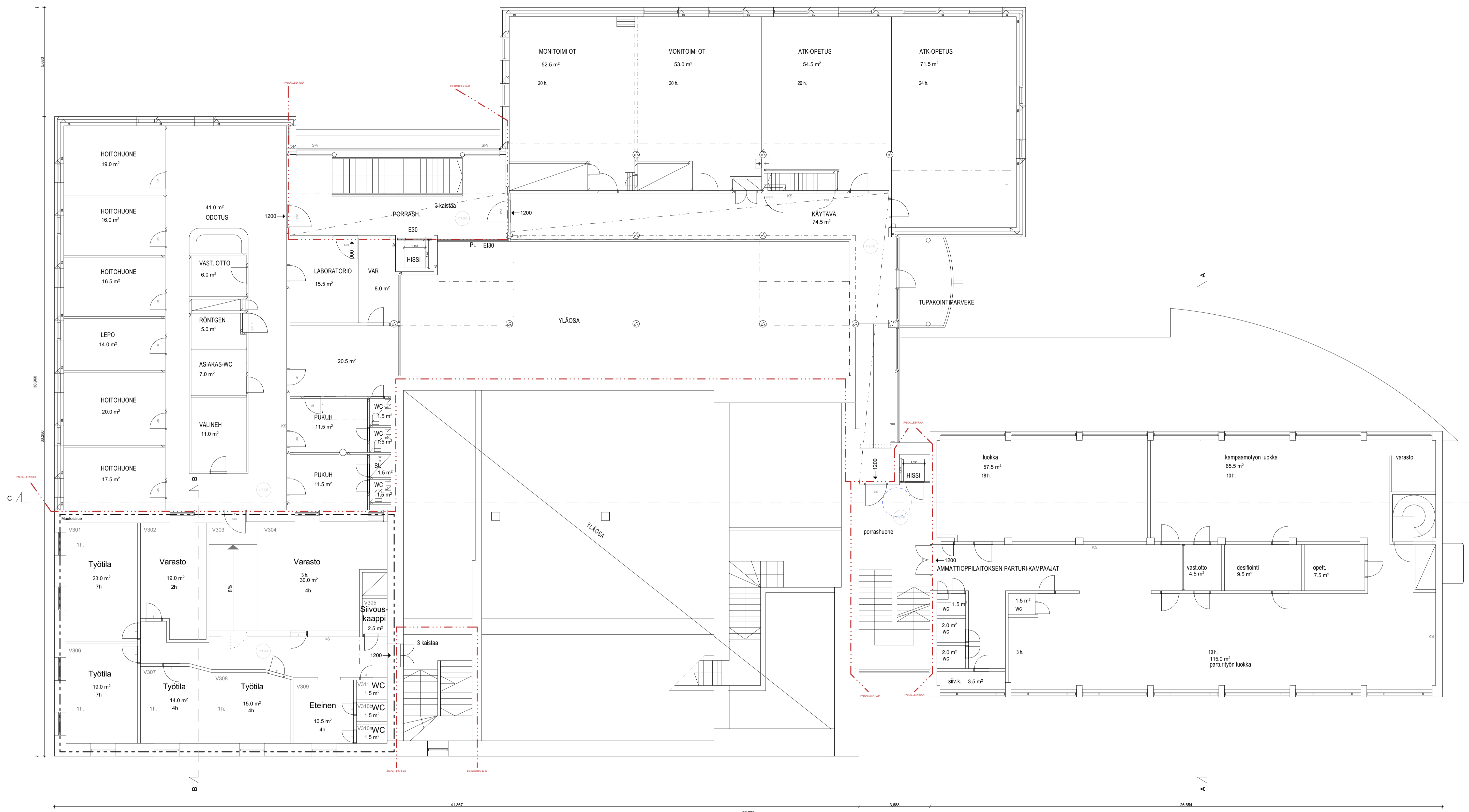
Korkeusjärjestelmä N2000	Korttel/Tila 37	Tontti/Rovro 7	Viranomaisen merkintä
Kaupunginosa/Kylä 2			
Rakennuslupamenetelmä 2			Piirustustila 7
Tilamuutos			Pääpiirustus
Rakennuskohde POMO-talo-TE			Piirustuksen sisältö
Aleksanterinkatu 20			Pohjapiirustus 1. kerros
06100 Porvoo			Mittakaava 1:100, 1:20
			Suunnittelija ja piirustuksen numero
			Revisio
	Kiipijärjestelmä D2C, 8 kerros info@rudanko-kankkunen.com www.rudanko-kankkunen.com	ARK 003 001	
Päiväys 29.04.2024	Vastuullinen suunnittelija Hilla Rudanko, arkkitehti SAFA		



Huomio! Kaikkien esteettömien ovien vapaa kulkuväy on vähintään 850mm. Myös muiden välttämättömien huoneiden ovien vapaa kulkuväy on vähintään 850mm. Tulojen väliä kulkutien esteettömyyden kannalta ja kaikkien esteettömien kulkuväyjen välillä on edelleen 800mm. Vapaita ovia porrashuoneeseen luokitellaan varasto luokaksi, joka asennetaan mikäli mahdollista näin toimimaan.

Sisävalaistus järjestetään koneellisesti. Muutostyössä hyödynnetään olemassa olevia kaarevaisia. Saurepoisto paroväentimen.

Korkeusjärjestelmä	N2000	Korttelit/tila	7	Viranomaisen merkintä	
Kaupunginosa/Kylä	Kaupunginosa/Kylä	Korttelit/tila	37	Rakennuslupamenetelmä	2
Rakennuslupamenetelmä	2	Tontti/Rento	7	Piirustustila	Juokseva no
Tiimu	Tiimu			Pääpiirustus	
Rakennuskohde	POMO-talo-TE			Piirustuksen sisältö	Mittakaava
	Aleksanterinkatu 20			Pohjapiirustus 2. kerros	1:100, 1:20
	06100 Porvoo				
				Suunnittelun ja piirustuksen numero	Revisio
				ARK 003 002	



RAKENNETYYPIT 1:20

V501 - Runkoväliseinä	V502 - Runkoväliseinä	V503 - Runkoväliseinä	V504 - Runkoväliseinä
<p>pinnoitettu kipsilevy 12,5 mm teräsrunko 1000, 66 mm Lähtö- ja saapumis- kanavien välissä tiiviste kipsilevy pinnoitettu</p> <p>Immitäänaristustyypit: Rv 30 dB Pintaluokka: A2-1,00</p>	<p>pinnoitettu kipsilevy 12,5 mm teräsrunko 1000, 66 mm Lähtö- ja saapumis- kanavien välissä tiiviste kipsilevy pinnoitettu</p> <p>Immitäänaristustyypit: Rv 40 dB Pintaluokka: E100 Pintaluokka: A2-1,00</p>	<p>pinnoitettu kipsilevy 12,5 mm teräsrunko 1000, 66 mm Lähtö- ja saapumis- kanavien välissä tiiviste kipsilevy pinnoitettu</p> <p>Immitäänaristustyypit: Rv 44 dB Pintaluokka: E100 Pintaluokka: A2-1,00</p>	<p>pinnoitettu kipsilevy 25 mm teräsrunko 1000, 66 mm Lähtö- ja saapumis- kanavien välissä tiiviste kipsilevy pinnoitettu</p> <p>Immitäänaristustyypit: Rv 48 dB Pintaluokka: E100 Pintaluokka: A2-1,00</p>

Huomio! Kaikkien esteettömien ovien vapaa kululeveys on vähintään 850mm. Myös muiden välttämättömien huoneiden ovien vapaa kululeveys on vähintään 850mm. Tulojen välillä kuljetettavien esteettömien huoneiden ja kaikkien esteettömien koristeiden välillä on oltava esteetön reitti. Vaini on oltava porrashuoneen luokan varaus lausekkeella, joka asennetaan mikäli hoidotonta näköalaa.

Ilmanvaihto järjestetään koneellisesti. Muutetyössä hyödynnetään olemassa olevia kanavaverkkoja. Savu poistetaan ulos.

Korkeusjärjestelmä	N2000	Korttelit/tila	7	Viranomaisen merkintä	
Kaupunginosa/Kylä	Korttelit/tila	Tontti/Rento	7	Piirustustilite	Juokseva nro
Rakennuslupamenetelmä	2			Pääpiirustus	
Tilamuutos				Piirustuksen sisältö	Mittakaava
Rakennuskohde	POMO-talo-TE			Pohjapiirustus 3. kerros	1:100, 1:20
Aluekanta/teräskatu	20				
06100 Porvoo					

Suunnittelija ja piirustuksen numero: ARK 003 003

Revisio: 7

Käsitellyt/arkkitehti: Hilla Rudanko, arkkitehti SAFA

Päiväys: 29.04.2024