



## TALOUDELLISET TARKASTELUT

Porvoon palveluverkkoselvitys

17.5.2024

Taloudelliset tarkastelut on tehty yksiköittäin, ei rakennuksittain. **Taloudellisten tarkasteluiden lähtötietona on käytetty vuoden 2023 tilinpäätöstietoja.** Tilinpäätöksen ollessa vain yhden vuoden tieto, ovat esitetyt luvut ainoastaan suuntaa antava tieto pitkän aikavälin kustannuksista. Yksiköiden kustannusrakenne voi vaihdella vuosittain monista syistä, kuten täyttöaste, koulun tekninen kunto ja kohteeseen viime aikoina tehdyt investoinnit ja peruskorjaukset. Lisäksi kustannukset oppilasta kohden vaihtelevat yksiköiden välillä eri syistä, kuten yksikön koko, yksikössä järjestettävän erityisopetuksen määrä, sekä muut erityispiirteet.

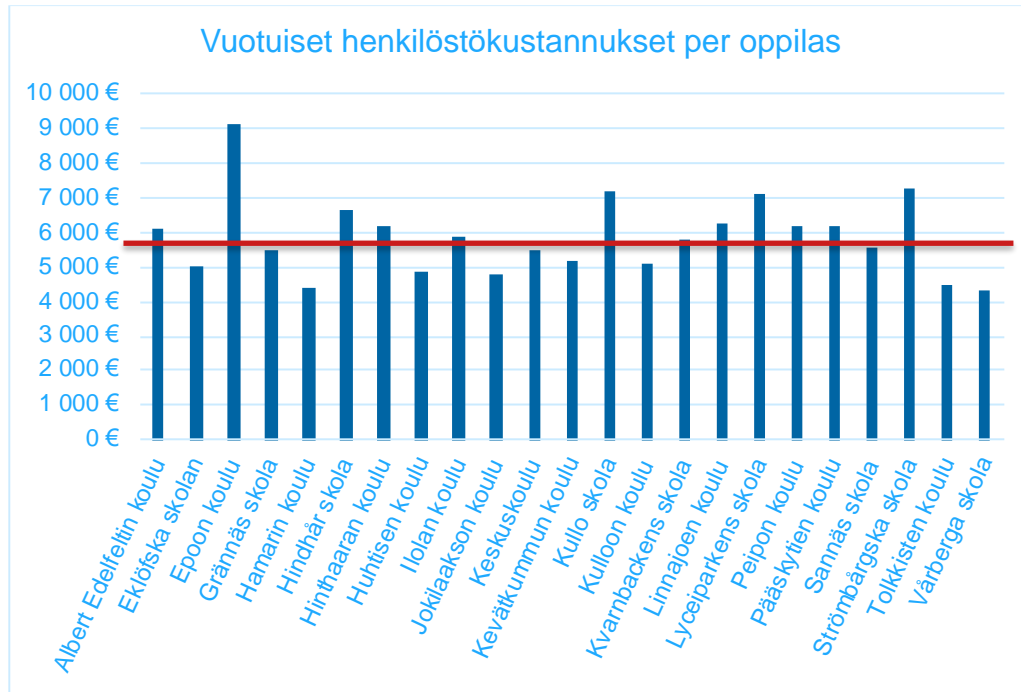
### Peruskoulujen suurimmat vuosittaiset kustannukset per oppilas

Koulu	Henkilöstökulut (€)	Sisäiset vuokrat (€)	Siivous (€)	Ravitsemus- ja majoituspalvelut (€)
Albert Edelfeltin koulu	6 120	4 110	320	650
Eklöfska skolan	5 040	3 260	420	650
Epoon koulu	9140	5320	920	934
Grännäs skola	5 500	5 240	440	890
Hamarin koulu	4 430	3 400	360	600
Hindhår skola	6 680	2 780	490	570
Hinthaaran koulu	6 150	3 930	560	620
Huhtisen koulu	4 900	2 510	360	690
Ilolan koulu	5 860	10 200	660	900
Jokilaakson koulu	4 780	4 230	460	630
Keskuskoulu	5 510	2 460	370	550
Kevätkummun koulu	5 150	2 620	-	640
Kullo skola	7 170	3 970	710	650

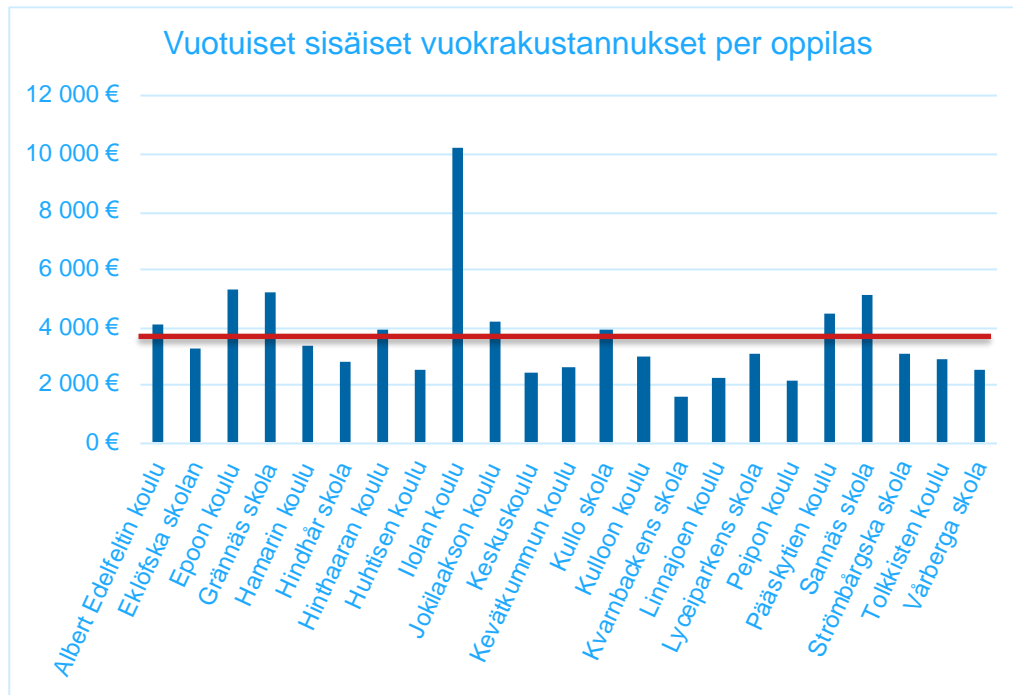


Kulloon koulu	5 070	2 990	520	610
Kvarnbackens skola	5 760	1 600	310	620
Linnajoen koulu	6 230	2 240	250	490
Lyceiparkens skola	7 150	3 140	400	550
Peipon koulu	6 180	2 140	300	540
Pääskytien koulu	6 170	4 490	360	670
Sannäs skola	5 600	5 160	400	800
Strömbårgska skola	7 280	3 100	360	650
Tolkkisten koulu	4 440	2 910	-	590
Vårberga skola	4 290	2 500	-	580
<b>Keskiarvo</b>	<b>5 850</b>	<b>3 670</b>	<b>390</b>	<b>660</b>

Kuvaajat peruskoulujen suurimmista vuosittaisista kustannuksista per oppilas €



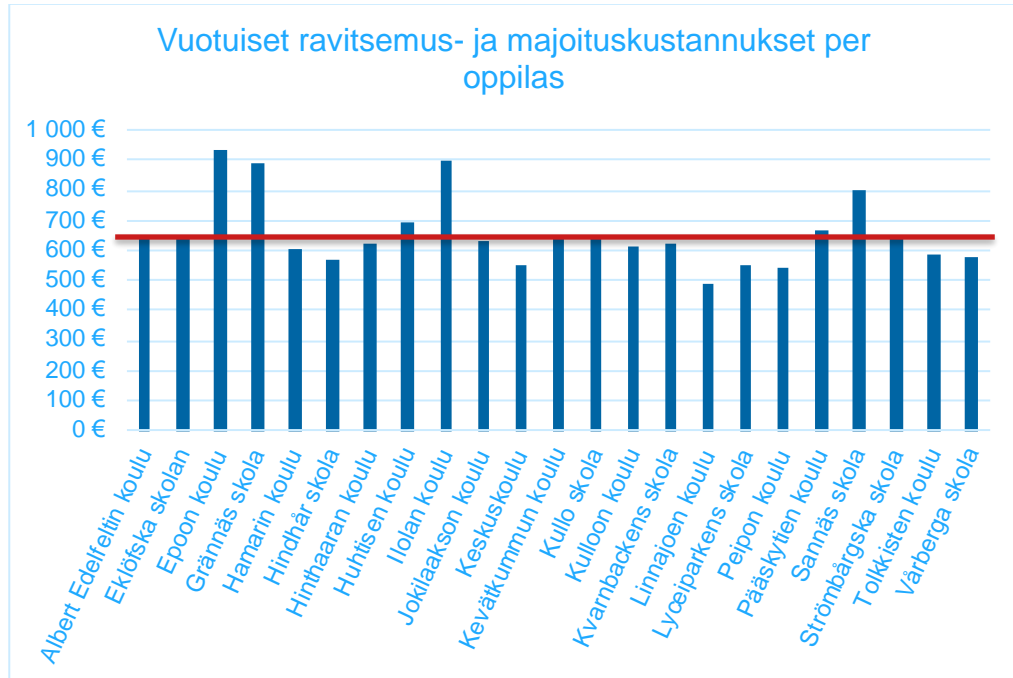
Kuvaaja 1. Koulujen vuotuiset henkilöstökustannukset per oppilas ja keskiarvo €



Kuvaaja 2. Koulujen vuotuiset sisäiset vuokratustannukset per oppilas ja keskiarvo €



Kuvaaja 3. Koulujen vuotuiset siivouskustannukset per oppilas ja keskiarvo €

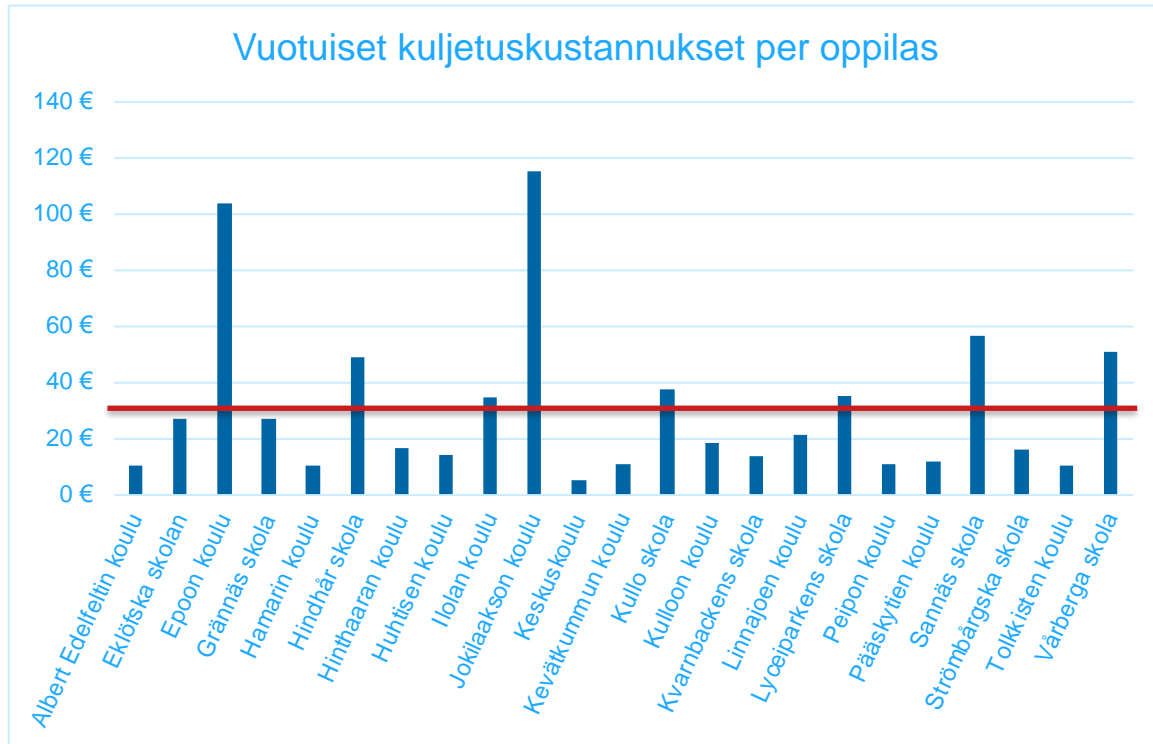


Kuvaaja 4. Koulujen vuotuiset ravitsemus- ja majoituskustannukset per oppilas ja keskiarvo €



## Peruskoulujen vuosittaiset kuljetuskustannukset yhteensä ja per oppilas

Koulu	Kuljetus yhteensä (€)	Kuljetus per oppilas (€)
Albert Edelfeltin koulu	6 750	11
Eklöfska skolan	3 950	27
Epoon koulu	2 810	104
Grännäs skola	2 050	27
Hamarin koulu	1 580	10
Hindhår skola	2 760	49
Hinthaaran koulu	1 880	17
Huhtisen koulu	3 450	14
Ilolan koulu	1 460	35
Jokilaakson koulu	12 700	115
Keskuskoulu	2 160	5
Kevätkummun koulu	3 370	11
Kullo skola	1 200	37
Kulloon koulu	1 380	19
Kvarnbackens skola	4 770	14
Linnajoen koulu	12 850	21
Lyceiparkens skola	12 200	35
Peipon koulu	3 550	11
Pääskytien koulu	6 830	12
Sannäs skola	5 200	57
Strömbårgska skola	7 270	16
Tolkkisten koulu	2 690	10
Värberga skola	7 720	51
<b>Keskiarvo</b>	<b>4 800</b>	<b>31</b>



Kuvaaja 5: Koulujen vuotuiset kuljetuskustannukset per oppilas ja keskiarvo €



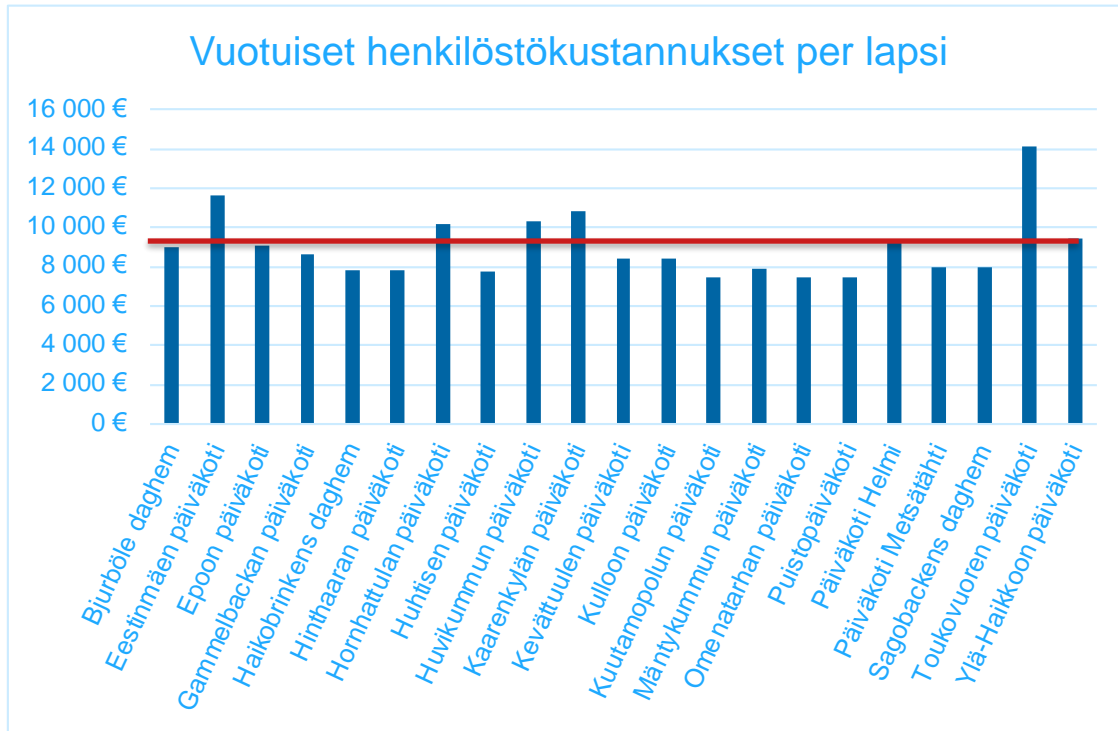
## Päiväkotien suurimmat vuosittaiset kustannukset per lapsi

Päiväkoti	Henkilöstökulut (€)	Sisäinen vuokra (€)	Siivous (€)	Ravitsemus- ja majoitus (€)
Bjurböle daghem	8 970	1 290	450	2 440
Eestinmäen päiväkoti	11 600	4 470	900	2 030
Epoon päiväkoti	9 080	1 870	410	2 430
Gammelbackan päiväkoti	8 640	3 120	-	1 550
Haikobrinks daghem	7 830	1 950	380	1 520
Hinthaaran päiväkoti	7 790	1 790	-	1 600
Hornhattulan päiväkoti	10 180	3 170	620	2 170
Huhtisen päiväkoti	7 780	1 080	320	1 540
Huvikummun päiväkoti	10 320	5 870	730	2 260
Kaarenkylän päiväkoti	10 840	1 460	790	2 090
Kevätuulen päiväkoti	8 430	1 510	310	1 710
Kulloon päiväkoti	8 410	2 320	430	1 580
Kuutamopolun päiväkoti	7 450	1 790	440	1 610
Mäntykummun päiväkoti	7 870	3 120	570	1 710
Omenatarhan päiväkoti	7 490	1 610	-	1 480
Puistopäiväkoti	7 430	1 290	190	1 560
Päiväkoti Helmi	9 190	4 450	-	1 760
Päiväkoti Metsätähti	7 990	2 610	300	1 670
Sagobackens daghem	7 980	2 570	310	1 580
Toukovuoren päiväkoti	14 140	4 640	-	2 130
Ylä-Haikkoon päiväkoti	9 430	2 300	80	2 280
<b>Keskiarvo</b>	<b>8 990</b>	<b>2 580</b>	<b>340</b>	<b>1 840</b>

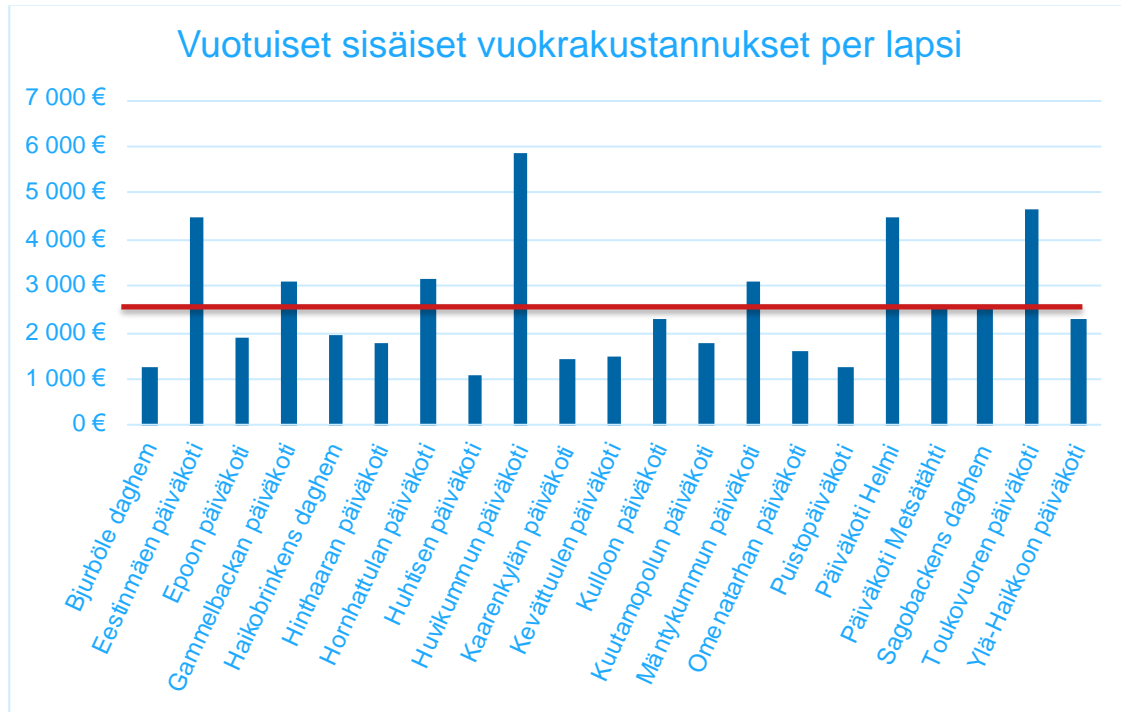




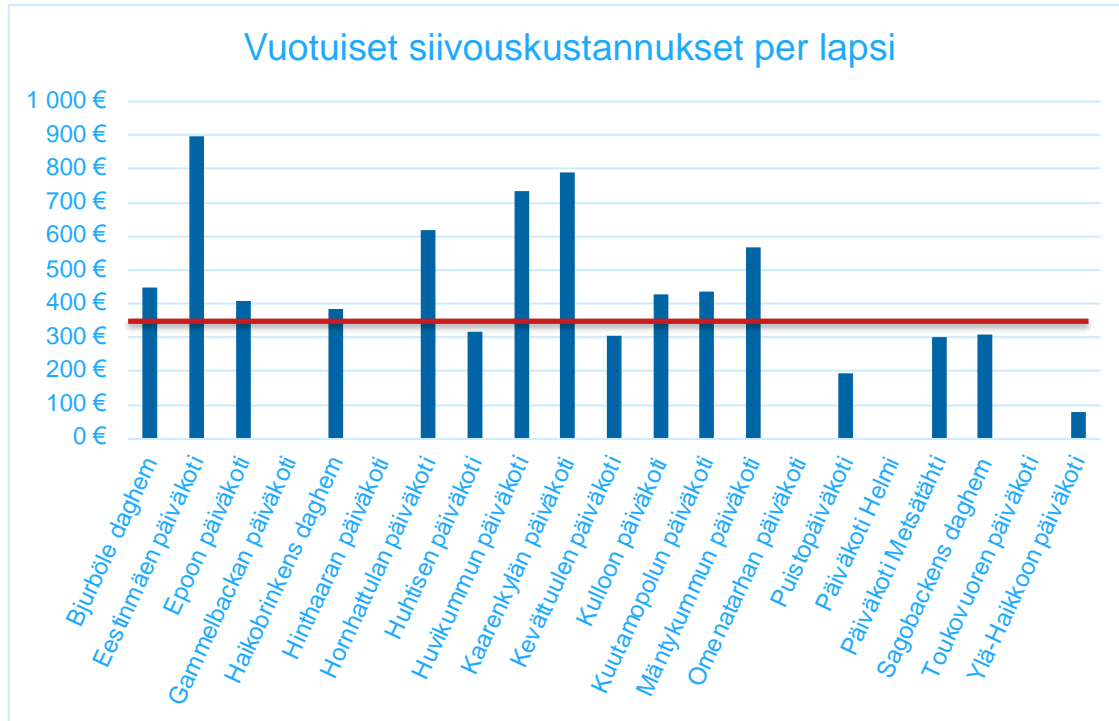
Kuvaajat päiväkotien suurimmista vuosittaisista kustannuksista per lapsi €



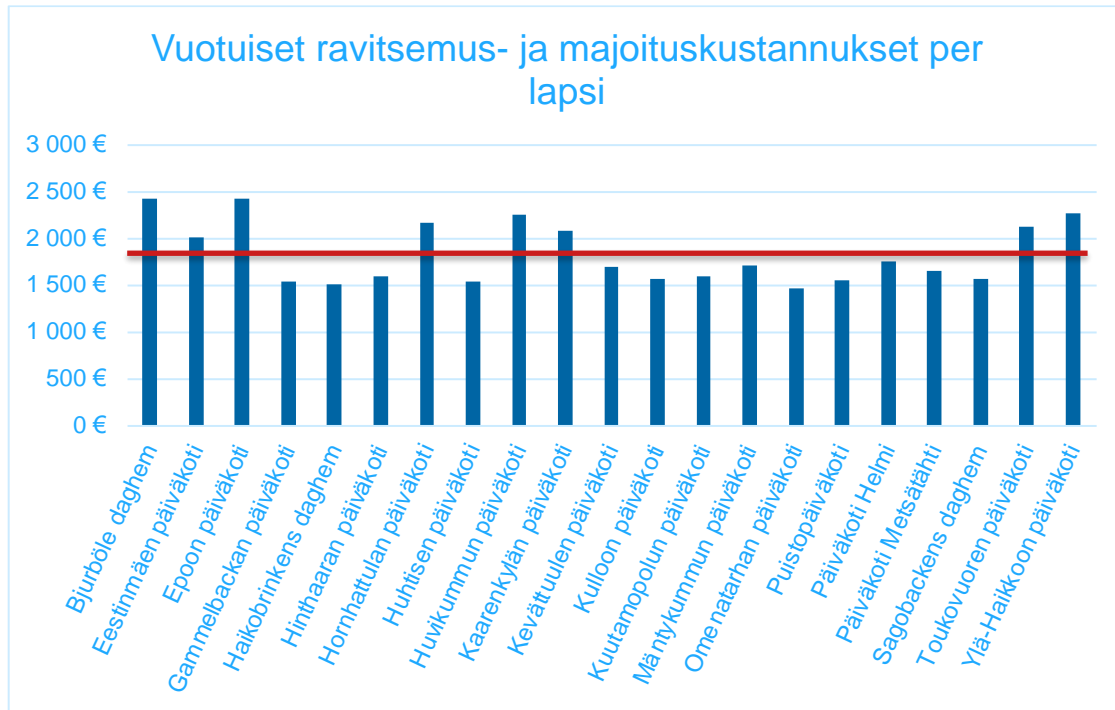
Kuvaaja 5. Vuotuiset henkilöstökustannukset per lapsi €



Kuvaaja 6. Vuotuiset sisäiset vuokratustannukset per lapsi €



Kuvaaja 7. Vuotuiset siivouskustannukset per lapsi €

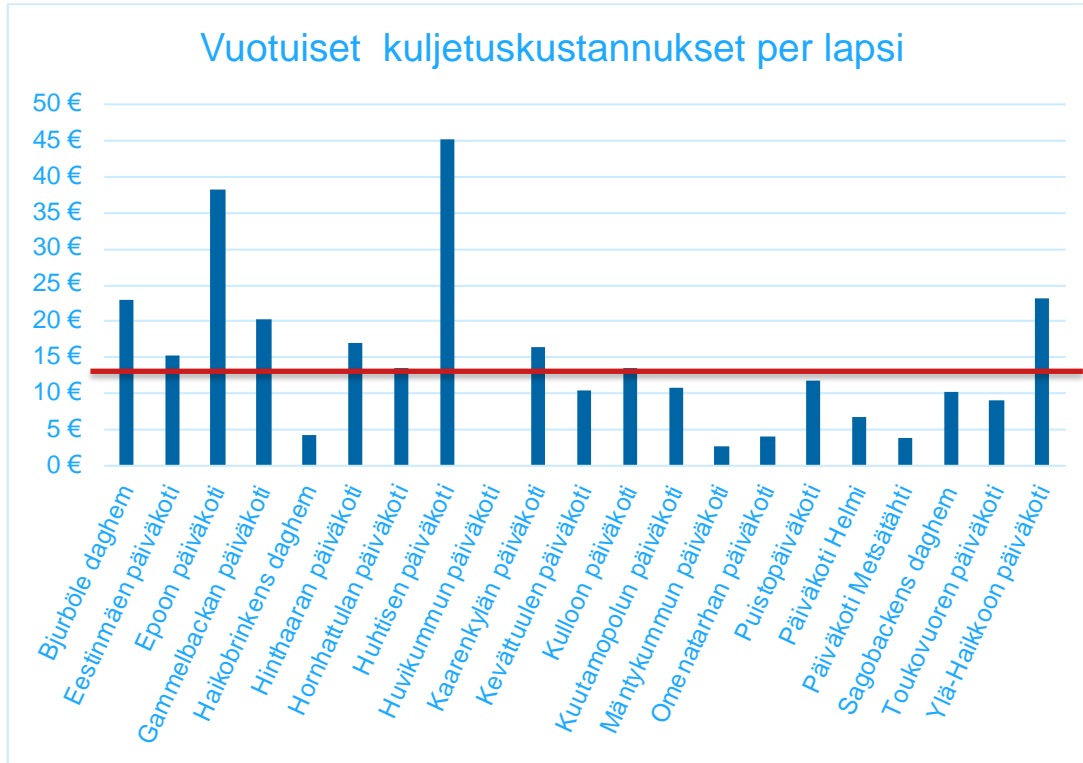


Kuvaaja 8. Vuotuiset ravitsemus ja majoituskustannukset per lapsi €



## Päiväkotien vuosittaiset kuljetuskustannukset yhteensä ja per lapsi

<b>Päiväkoti</b>	<b>Kuljetus yhteensä (€)</b>	<b>Kuljetus per lapsi (€)</b>
Bjurböle daghem	1 010	23
Eestinmäen päiväkoti	1 300	15
Epoon päiväkoti	2 030	38
Gammelbackan päiväkoti	3 280	20
Haikobrinkens daghem	590	4
Hinthaaran päiväkoti	1 950	17
Hornhattulan päiväkoti	1 200	14
Huhtisen päiväkoti	3 930	45
Huvikummun päiväkoti	0	0
Kaarenkylän päiväkoti	520	16
Kevätuulen päiväkoti	1 410	10
Kulloon päiväkoti	1 090	13
Kuutamopolun päiväkoti	615	11
Mäntykummun päiväkoti	380	3
Omenatarhan päiväkoti	460	4
Puistopäiväkoti	1 550	12
Päiväkoti Helmi	710	7
Päiväkoti Metsätähti	850	4
Sagobackens daghem	1 620	10
Toukokuoren päiväkoti	980	9
Ylä-Haikkoon päiväkoti	3 140	23
<b>Keskiarvo</b>	<b>1 360</b>	<b>14</b>



Kuvaaja 8: Vuotuiset kuljetuskustannukset per lapsi €