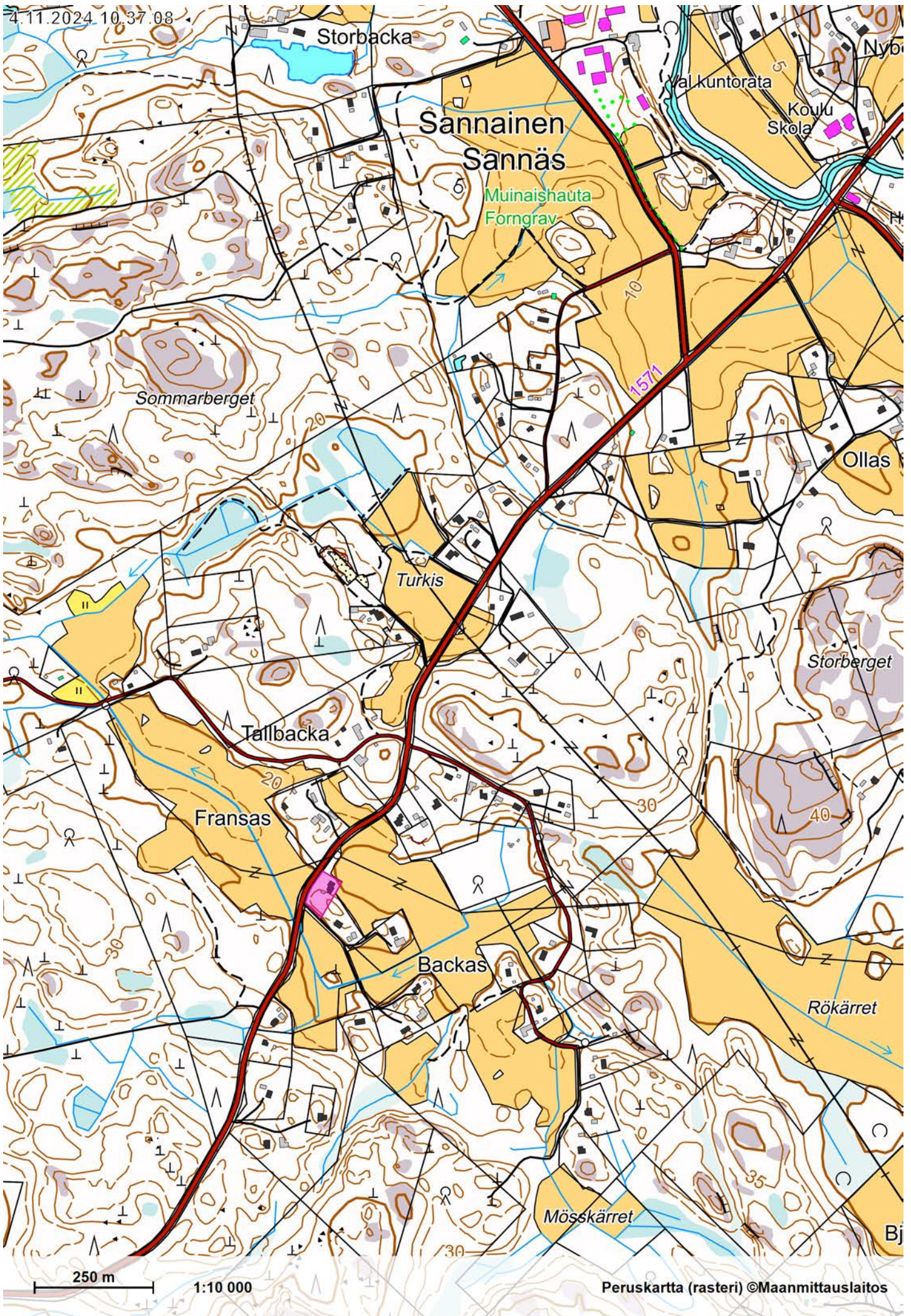


4.11.2024 10:37:08



Storbacka

Sannainen
Sannäs

Muinaishauta
Forngrav

Val kuntosata

Koulu
Skola

Sommarberget

Ollas

Turkis

Storberget

Tallbacka

Fransas

Backas

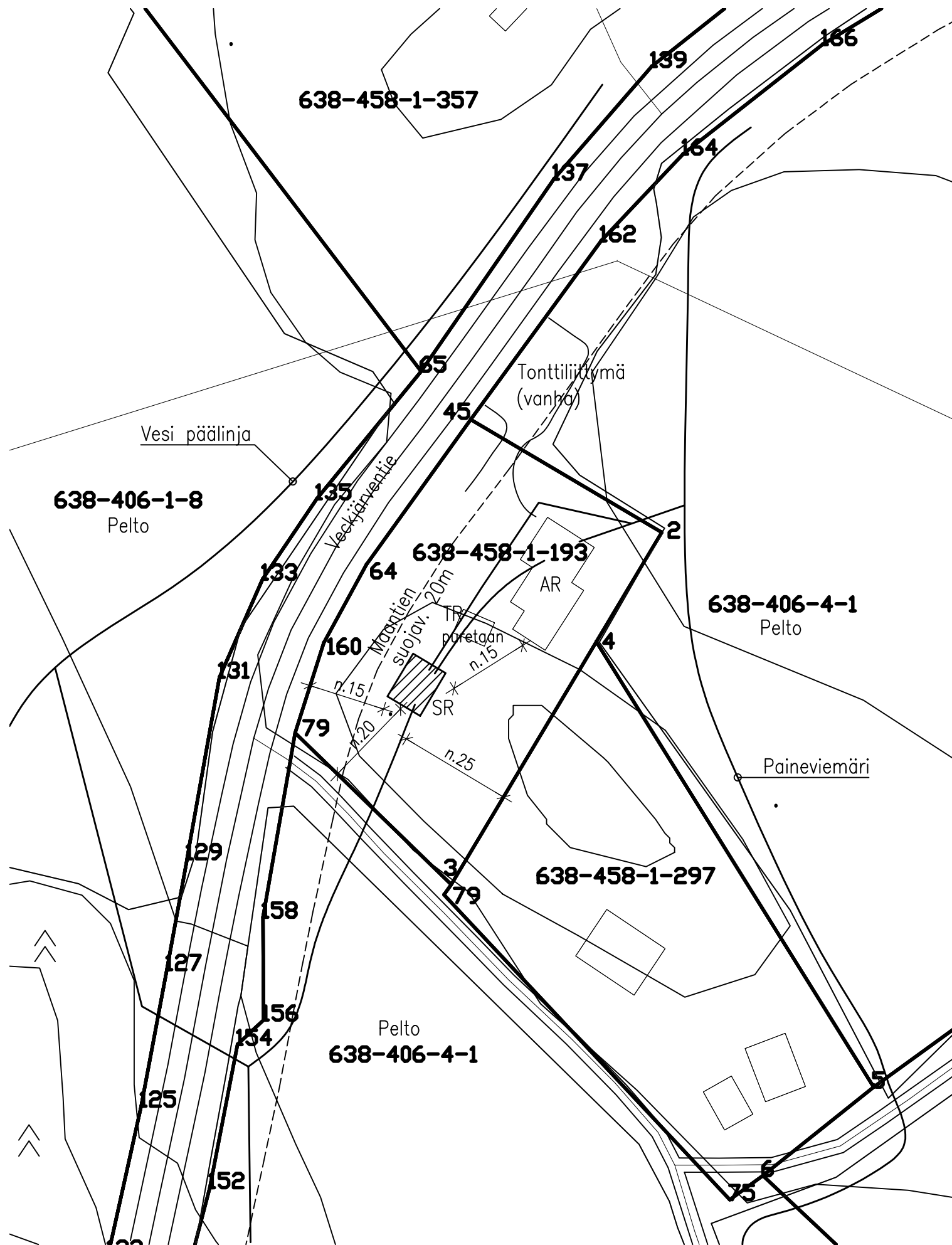
Rökärret

Mösskäret

250 m

1:10 000

Peruskartta (rasteri) ©Maanmittauslaitos



KIINTEISTÖN PINTA-ALA: 3844 m²

OLEMASSA OLEVAT RAKENNUKSET
 ASUINRAKENNUS (AR) n. 140 m²
 TALOUSRAKENNUS (TR) 45 m² PURETAAN

HAETAAN LUPAA RAKENTAA:
 SIVUASUNTO (SR) 85 m²

KIINTEISTÖ LIITETÄÄN KUNNALLISEEN VESI- JA VIEMÄRIVERKOSTOON.

UUDEN SIVUASUNNON ESITETTY SIJAINTI ON SUUNTAA ANTAVA, TARKKA SIJAINTI MÄÄRITETÄÄN PAIKAN PÄÄLLÄ MAASTON MUKAAN, HUOMIOIDEN MAANTIE SUOJAVYÖHYKETTÄ.

TUNN.	LUKUM.	MUUTOS	SUUNN.	PVM.	TARK.
KAUPUNKI/KUNTA	K.O.SA/KYLÄ	KORTTELI/TILA	TONTTI/RN ^o	RAKENNUSLUVAN TUNNUS	
638	458			UUDISRAKENNUS	PÄÄPIIRUSTUS
				JUOKS. N:O	
				ASEMAPIIRUSTUS	
				MITTAKAAVAT 1:1000	
PIIRT.	SUUNN.			SUUNNITTELUALUE	MUUTOS
PVM.	ALLEKIRJ.			ARK	
	03.10.24				